



# Tecumseh

Compressor  
Voltage Code : TZ

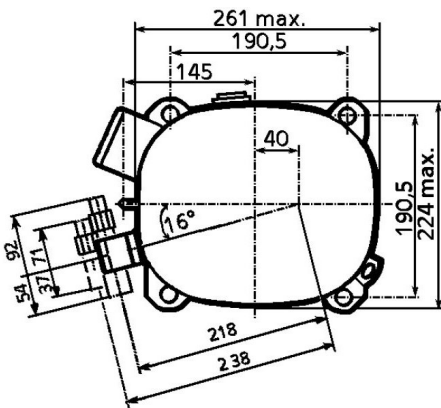
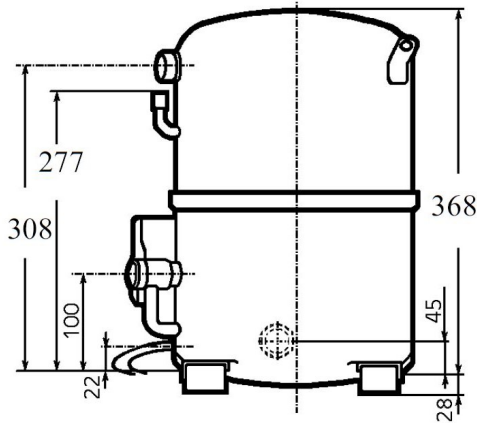
# AG4546P-TZ

High Temp. Commercial (HP)

400V 3~ 50Hz / 440V 3~ 60 Hz

## R452A / R404A / R448A / R449A / R455A / R454C AG4546P-TZ1A

Conditions	Frequency	Nominal Cooling Capacity		Sound Power ISO3745 / ISO 3743-1
		Watts	BTU/h	
EN12900_HP / R452A	50 Hz / 60 Hz	10032 / 12033	34210 / 41032	83 dBA
EN12900_HP / R404A	50 Hz / 60 Hz	9898 / 11906	33752 / 40599	83 dBA
EN12900_HP / R448A	50 Hz / 60 Hz	10323 / 12357	35200 / 42137	83 dBA
EN12900_HP / R449A	50 Hz / 60 Hz	10302 / 12333	35128 / 42055	83 dBA
EN12900_HP / R455A	50 Hz / 60 Hz	9396 / 11708	32040 / 39926	83 dBA
EN12900_HP / R454C	50 Hz / 60 Hz	8354 / 10366	28487 / 35348	83 dBA



<b>Displacement (cc)</b>	90,2
<b>Net Weight (Kg)</b>	43.0
<b>Oil Quantity (cc)</b>	1760.0
<b>Oil Type</b>	Polyolester
<b>Expansion Device</b>	Capillary_Tube/Expansion_Valve
<b>Cooling</b>	Fan
<b>Main Winding (Ohm)</b>	4.3
<b>Current</b>	
RLA (A)	7,2   8
MCC (A)	13,3   12,3
LRA (A)	43   43
<b>Electrical Equipment</b>	TRI
<b>Overload</b>	Interne
<b>Refrigerating connection for</b>	
Suction Tube	22,2 (7/8")
Discharge Tube	15,9 (5/8")
Process Tube	6,35 (1/4")

\* EN12900\_HP : T°Cond. 50.0°C / T°Evap. 5.0°C / T°Return gas temp.. 20.0°C  
T°Subcooling. 0.0K

Certificates :



Note : Tecumseh reserves the right to change information contained in this document without notification.



**Tecumseh**

<b>AG4546P-TZ</b>	<b>Tension TZ : 400V 3~ 50Hz / 440V 3~ 60 Hz</b>
-------------------	--

Les performances sont données dans les <b>conditions EN12900_HP</b> :	Gaz aspirés :	20.0 °C
Condition Mid	Sous refroidissement :	0.0 K
The performance data are in <b>EN12900_HP conditions</b> :	Return gas :	20.0 °C
Mid Condition	Subcooling :	0.0 K

© 2023 Tecumseh Products Company  
All rights reserved

<b>50 Hz R452A</b>											
											<b>N°3582</b>
4   T condensation	5   T évaporation	(°C)	-25	-20	-15	-10	-5	0	5	10	15
<b>30</b>	1   P frigorifique	(Watt)	3183	4486	6065	7959	10204	12836	15893	19410	23424
	2   P absorbée	(W)	1832	2168	2477	2765	3035	3294	3545	3794	4046
	3   I absorbée	(A)	3.84	4.28	4.70	5.11	5.50	5.88	6.25	6.60	6.95
<b>40</b>	1   P frigorifique	(Watt)		3296	4639	6237	8128	10348	12935	15924	19350
	2   P absorbée	(W)		2120	2515	2881	3223	3546	3854	4152	4446
	3   I absorbée	(A)		4.20	4.73	5.24	5.74	6.23	6.71	7.17	7.62
<b>50</b>	1   P frigorifique	(Watt)			3287	4584	6116	7920	10032	12489	15326
	2   P absorbée	(W)			2429	2892	3324	3729	4113	4480	4834
	3   I absorbée	(A)			4.60	5.22	5.83	6.43	7.01	7.58	8.15
<b>60</b>	1   P frigorifique	(Watt)				3053	4222	5606	7241	9163	11408
	2   P absorbée	(W)				2756	3296	3802	4279	4732	5166
	3   I absorbée	(A)				5.05	5.77	6.47	7.16	7.84	8.51

<b>60 Hz R452A</b>											
											<b>N°3582</b>
4   T condensation	5   T évaporation	(°C)	-25	-20	-15	-10	-5	0	5	10	15
<b>30</b>	1   P frigorifique	(Watt)	3927	5592	7536	9798	12419	15437	18892	22824	27270
	2   P absorbée	(W)	2260	2722	3158	3567	3949	4302	4628	4925	5192
	3   I absorbée	(A)	4.22	4.70	5.17	5.62	6.05	6.47	6.87	7.26	7.64
<b>40</b>	1   P frigorifique	(Watt)		4035	5756	7718	9963	12528	15454	18779	22542
	2   P absorbée	(W)		2582	3117	3627	4111	4568	4999	5402	5777
	3   I absorbée	(A)		4.62	5.20	5.77	6.32	6.85	7.38	7.89	8.38
<b>50</b>	1   P frigorifique	(Watt)			3956	5627	7504	9626	12033	14762	17854
	2   P absorbée	(W)			2932	3547	4138	4703	5243	5757	6245
	3   I absorbée	(A)			5.06	5.75	6.42	7.07	7.71	8.34	8.96
<b>60</b>	1   P frigorifique	(Watt)				3567	5086	6776	8674	10821	13254
	2   P absorbée	(W)				3319	4020	4698	5351	5979	6583
	3   I absorbée	(A)				5.56	6.34	7.12	7.88	8.63	9.37

1 = cooling capacity 2 = power input 3 = current 4 = condensing temperature 5 = evaporating temperature

**Nota : Tecumseh se réserve le droit de modifier les informations contenues dans ce document sans préavis.**

**Note : Tecumseh reserves the right to change information contained in this document without notification.**



**Tecumseh**

<b>AG4546P-TZ</b>	<b>Tension TZ : 400V 3~ 50Hz / 440V 3~ 60 Hz</b>
-------------------	--

Les performances sont données dans les <b>conditions EN12900_HP</b> :	Gaz aspirés :	20.0 °C
Condition Mid	Sous refroidissement :	0.0 K
The performance data are in <b>EN12900_HP conditions</b> :	Return gas :	20.0 °C
Mid Condition	Subcooling :	0.0 K

© 2023 Tecumseh Products Company  
All rights reserved

### 50 Hz R404A

**N°3576**

4   T condensation	5   T évaporation	(°C)	-25	-20	-15	-10	-5	0	5	10	15
<b>30</b>	1   P frigorifique	(Watt)	3320	4609	6163	8016	10201	12749	15695	19069	22906
	2   P absorbée	(W)	1876	2209	2514	2795	3057	3304	3541	3773	4005
	3   I absorbée	(A)	3.99	4.41	4.82	5.20	5.58	5.93	6.27	6.59	6.90
<b>40</b>	1   P frigorifique	(Watt)	2289	3414	4745	6315	8157	10303	12786	15640	18895
	2   P absorbée	(W)	1754	2180	2570	2929	3261	3570	3862	4140	4411
	3   I absorbée	(A)	3.84	4.37	4.88	5.37	5.85	6.31	6.75	7.18	7.59
<b>50</b>	1   P frigorifique	(Watt)		2285	3383	4661	6151	7885	9898	12221	14886
	2   P absorbée	(W)		2013	2508	2963	3384	3774	4139	4484	4812
	3   I absorbée	(A)		4.17	4.79	5.39	5.97	6.54	7.09	7.63	8.14
<b>60</b>	1   P frigorifique	(Watt)			2140	3116	4245	5560	7092	8876	10943
	2   P absorbée	(W)			2285	2856	3384	3875	4332	4761	5166
	3   I absorbée	(A)			4.56	5.26	5.95	6.63	7.28	7.92	8.54

### 60 Hz R404A

**N°3576**

4   T condensation	5   T évaporation	(°C)	-25	-20	-15	-10	-5	0	5	10	15
<b>30</b>	1   P frigorifique	(Watt)	4094	5746	7663	9881	12436	15364	18702	22484	26746
	2   P absorbée	(W)	2317	2778	3209	3610	3979	4318	4624	4898	5138
	3   I absorbée	(A)	4.39	4.85	5.30	5.72	6.13	6.52	6.90	7.25	7.58
<b>40</b>	1   P frigorifique	(Watt)	2662	4184	5893	7825	10015	12500	15316	18499	22083
	2   P absorbée	(W)	2097	2658	3190	3692	4163	4604	5013	5391	5736
	3   I absorbée	(A)	4.22	4.80	5.36	5.91	6.43	6.94	7.43	7.90	8.35
<b>50</b>	1   P frigorifique	(Watt)		2575	4081	5730	7560	9607	11906	14493	17404
	2   P absorbée	(W)		2392	3029	3637	4215	4763	5280	5767	6221
	3   I absorbée	(A)		4.59	5.27	5.93	6.57	7.20	7.80	8.39	8.96
<b>60</b>	1   P frigorifique	(Watt)			2277	3649	5124	6737	8523	10520	12762
	2   P absorbée	(W)			2719	3438	4127	4788	5418	6017	6585
	3   I absorbée	(A)			5.01	5.79	6.55	7.29	8.01	8.71	9.40

1 = cooling capacity 2 = power input 3 = current 4 = condensing temperature 5 = evaporating temperature

**Nota : Tecumseh se réserve le droit de modifier les informations contenues dans ce document sans préavis.**

**Note : Tecumseh reserves the right to change information contained in this document without notification.**



**Tecumseh**

<b>AG4546P-TZ</b>	<b>Tension TZ : 400V 3~ 50Hz / 440V 3~ 60 Hz</b>
-------------------	--

Les performances sont données dans les <b>conditions EN12900_HP</b> :	Gaz aspirés :	20.0 °C
Condition Mid	Sous refroidissement :	0.0 K
The performance data are in <b>EN12900_HP conditions</b> :	Return gas :	20.0 °C
Mid Condition	Subcooling :	0.0 K

<b>50 Hz R448A (*)</b>											
											<b>N°3594</b>
4   T condensation	5   T évaporation	(°C)	-25	-20	-15	-10	-5	0	5	10	15
<b>30</b>	1   P frigorifique	(Watt)	2965	4246	5811	7699	9952	12610	15713	19300	23411
	2   P absorbée	(W)	1762	2072	2363	2637	2897	3147	3387	3622	3853
	3   I absorbée	(A)	3.65	4.05	4.45	4.85	5.23	5.60	5.96	6.29	6.61
<b>40</b>	1   P frigorifique	(Watt)		3146	4484	6095	8021	10301	12977	16088	19673
	2   P absorbée	(W)		2048	2418	2766	3093	3403	3697	3979	4250
	3   I absorbée	(A)		4.02	4.52	5.01	5.49	5.96	6.42	6.86	7.27
<b>50</b>	1   P frigorifique	(Watt)			3235	4569	6168	8073	10323	12958	16017
	2   P absorbée	(W)			2356	2801	3219	3614	3986	4339	4676
	3   I absorbée	(A)			4.43	5.03	5.63	6.21	6.78	7.33	7.87
<b>60</b>	1   P frigorifique	(Watt)				3182	4456	5984	7809	9970	12506
	2   P absorbée	(W)				2684	3218	3721	4196	4646	5072
	3   I absorbée	(A)				4.89	5.61	6.31	7.01	7.69	8.35

<b>60 Hz R448A (*)</b>											
											<b>N°3594</b>
4   T condensation	5   T évaporation	(°C)	-25	-20	-15	-10	-5	0	5	10	15
<b>30</b>	1   P frigorifique	(Watt)	3665	5294	7214	9467	12097	15145	18654	22664	27217
	2   P absorbée	(W)	2176	2604	3014	3404	3770	4110	4421	4699	4943
	3   I absorbée	(A)	4.01	4.46	4.90	5.33	5.76	6.16	6.55	6.92	7.27
<b>40</b>	1   P frigorifique	(Watt)		3857	5564	7537	9819	12453	15480	18942	22881
	2   P absorbée	(W)		2497	3000	3484	3947	4385	4795	5175	5522
	3   I absorbée	(A)		4.42	4.97	5.51	6.04	6.56	7.06	7.54	8.00
<b>50</b>	1   P frigorifique	(Watt)			3901	5609	7560	9795	12357	15288	18628
	2   P absorbée	(W)			2848	3439	4011	4560	5083	5577	6040
	3   I absorbée	(A)			4.88	5.54	6.19	6.83	7.46	8.07	8.65
<b>60</b>	1   P frigorifique	(Watt)				3732	5366	7219	9332	11748	14508
	2   P absorbée	(W)				3236	3929	4602	5250	5871	6463
	3   I absorbée	(A)				5.38	6.17	6.94	7.71	8.45	9.18

**1 = cooling capacity 2 = power input 3 = current 4 = condensing temperature 5 = evaporating temperature**

(\*) Veuillez vous référer strictement aux Recommandations d'Utilisation et Bulletins Marketing Tecumseh du fait de la température de refoulement élevée pour les applications LBP.  
 (\*) Due to very high discharge temperature especially on LBP conditions, please strictly refer to Tecumseh Guidelines & Marketing Bulletin when using this refrigerant.

**Nota : Tecumseh se réserve le droit de modifier les informations contenues dans ce document sans préavis.**  
**Note : Tecumseh reserves the right to change information contained in this document without notification.**

© 2023 Tecumseh Products Company  
All rights reserved



**Tecumseh**

<b>AG4546P-TZ</b>	<b>Tension TZ : 400V 3~ 50Hz / 440V 3~ 60 Hz</b>
-------------------	--

Les performances sont données dans les <b>conditions EN12900_HP</b> :	Gaz aspirés :	20.0 °C
Condition Mid	Sous refroidissement :	0.0 K
The performance data are in <b>EN12900_HP conditions</b> :	Return gas :	20.0 °C
Mid Condition	Subcooling :	0.0 K

© 2023 Tecumseh Products Company  
All rights reserved

### 50 Hz R449A (\*)

**N°3588**

4   T condensation	5   T évaporation	(°C)	-25	-20	-15	-10	-5	0	5	10	15
<b>30</b>	1   P frigorifique	(Watt)	2957	4236	5799	7685	9936	12592	15694	19281	23392
	2   P absorbée	(W)	1759	2069	2360	2635	2895	3145	3386	3620	3851
	3   I absorbée	(A)	3.65	4.05	4.45	4.85	5.23	5.60	5.96	6.29	6.60
<b>40</b>	1   P frigorifique	(Watt)		3137	4472	6081	8005	10283	12957	16067	19651
	2   P absorbée	(W)		2045	2416	2763	3091	3401	3695	3977	4249
	3   I absorbée	(A)		4.02	4.51	5.00	5.49	5.96	6.42	6.86	7.27
<b>50</b>	1   P frigorifique	(Watt)			3224	4556	6152	8054	10302	12934	15992
	2   P absorbée	(W)			2352	2798	3217	3611	3984	4338	4675
	3   I absorbée	(A)			4.43	5.03	5.62	6.21	6.78	7.33	7.87
<b>60</b>	1   P frigorifique	(Watt)				3169	4440	5965	7787	9944	12477
	2   P absorbée	(W)				2680	3215	3719	4194	4644	5071
	3   I absorbée	(A)				4.88	5.60	6.31	7.00	7.68	8.34

### 60 Hz R449A (\*)

**N°3588**

4   T condensation	5   T évaporation	(°C)	-25	-20	-15	-10	-5	0	5	10	15
<b>30</b>	1   P frigorifique	(Watt)	3654	5281	7199	9451	12079	15125	18632	22642	27196
	2   P absorbée	(W)	2173	2600	3011	3401	3767	4107	4418	4697	4941
	3   I absorbée	(A)	4.01	4.46	4.90	5.33	5.75	6.16	6.55	6.92	7.26
<b>40</b>	1   P frigorifique	(Watt)		3844	5549	7520	9800	12432	15458	18919	22857
	2   P absorbée	(W)		2493	2996	3481	3943	4382	4792	5173	5520
	3   I absorbée	(A)		4.42	4.96	5.51	6.04	6.56	7.06	7.54	8.00
<b>50</b>	1   P frigorifique	(Watt)			3886	5592	7540	9773	12333	15261	18600
	2   P absorbée	(W)			2843	3435	4007	4556	5080	5575	6038
	3   I absorbée	(A)			4.87	5.53	6.19	6.83	7.46	8.06	8.65
<b>60</b>	1   P frigorifique	(Watt)				3714	5346	7196	9306	11719	14476
	2   P absorbée	(W)				3230	3924	4597	5247	5869	6462
	3   I absorbée	(A)				5.37	6.16	6.94	7.70	8.45	9.18

1 = cooling capacity 2 = power input 3 = current 4 = condensing temperature 5 = evaporating temperature

(\*) Veuillez vous référer strictement aux Recommandations d'Utilisation et Bulletins Marketing Tecumseh du fait de la température de refoulement élevée pour les applications LBP.

(\*) Due to very high discharge temperature especially on LBP conditions, please strictly refer to Tecumseh Guidelines & Marketing Bulletin when using this refrigerant.

**Nota : Tecumseh se réserve le droit de modifier les informations contenues dans ce document sans préavis.**

**Note : Tecumseh reserves the right to change information contained in this document without notification.**



**Tecumseh**

<b>AG4546P-TZ</b>	<b>Tension TZ : 400V 3~ 50Hz / 440V 3~ 60 Hz</b>
-------------------	--

Les performances sont données dans les <b>conditions EN12900_HP</b> :	Gaz aspirés :	20.0 °C
Condition Mid	Sous refroidissement :	0.0 K
The performance data are in <b>EN12900_HP conditions</b> :	Return gas :	20.0 °C
Mid Condition	Subcooling :	0.0 K

<b>50 Hz R455A</b>											
											<b>N°3356</b>
4   T condensation	5   T évaporation	(°C)	<b>-25</b>	<b>-20</b>	<b>-15</b>	<b>-10</b>	<b>-5</b>	<b>0</b>	<b>5</b>	<b>10</b>	<b>15</b>
<b>30</b>	1   P frigorifique	(Watt)	2634	4010	5647	7585	9867	12532	15621	19171	23221
	2   P absorbée	(W)	1590	1923	2239	2531	2787	2999	3157	3253	3276
	3   I absorbée	(A)	3.60	4.00	4.36	4.68	4.97	5.23	5.44	5.62	5.76
<b>40</b>	1   P frigorifique	(Watt)		2626	4003	5623	7527	9757	12352	15351	18793
	2   P absorbée	(W)		1782	2175	2556	2915	3243	3531	3770	3949
	3   I absorbée	(A)		3.77	4.28	4.74	5.18	5.57	5.93	6.25	6.53
<b>50</b>	1   P frigorifique	(Watt)			2555	3884	5441	7264	9396	11874	14739
	2   P absorbée	(W)			1997	2451	2896	3325	3726	4091	4410
	3   I absorbée	(A)			4.03	4.64	5.21	5.74	6.24	6.70	7.13
<b>60</b>	1   P frigorifique	(Watt)				2402	3640	5087	6786	8774	11093
	2   P absorbée	(W)				2231	2747	3259	3757	4231	4673
	3   I absorbée	(A)				4.37	5.08	5.75	6.39	6.99	7.55

<b>60 Hz R455A</b>											
											<b>N°3356</b>
4   T condensation	5   T évaporation	(°C)	<b>-25</b>	<b>-20</b>	<b>-15</b>	<b>-10</b>	<b>-5</b>	<b>0</b>	<b>5</b>	<b>10</b>	<b>15</b>
<b>30</b>	1   P frigorifique	(Watt)	3262	4826	6742	9059	11827	15093	18905	23310	28351
	2   P absorbée	(W)	1951	2360	2769	3166	3535	3862	4133	4333	4448
	3   I absorbée	(A)	3.44	3.90	4.37	4.84	5.31	5.80	6.29	6.78	7.28
<b>40</b>	1   P frigorifique	(Watt)		3260	4858	6802	9141	11924	15198	19009	23404
	2   P absorbée	(W)		2197	2687	3185	3675	4145	4578	4962	5281
	3   I absorbée	(A)		3.73	4.32	4.91	5.51	6.12	6.73	7.35	7.97
<b>50</b>	1   P frigorifique	(Watt)			3159	4737	6656	8964	11708	14937	18694
	2   P absorbée	(W)			2462	3041	3634	4226	4802	5349	5851
	3   I absorbée	(A)			4.02	4.73	5.45	6.18	6.91	7.65	8.39
<b>60</b>	1   P frigorifique	(Watt)				2936	4443	6285	8510	11165	14296
	2   P absorbée	(W)				2741	3416	4111	4810	5500	6166
	3   I absorbée	(A)				4.31	5.15	5.99	6.84	7.70	8.56

1 = cooling capacity 2 = power input 3 = current 4 = condensing temperature 5 = evaporating temperature

**Nota : Tecumseh se réserve le droit de modifier les informations contenues dans ce document sans préavis.**

**Note : Tecumseh reserves the right to change information contained in this document without notification.**

© 2023 Tecumseh Products Company  
All rights reserved



**Tecumseh**

<b>AG4546P-TZ</b>	<b>Tension TZ : 400V 3~ 50Hz / 440V 3~ 60 Hz</b>
-------------------	--

Les performances sont données dans les <b>conditions EN12900_HP</b> :	Gaz aspirés :	20.0 °C
Condition Mid	Sous refroidissement :	0.0 K
The performance data are in <b>EN12900_HP conditions</b> :	Return gas :	20.0 °C
Mid Condition	Subcooling :	0.0 K

© 2023 Tecumseh Products Company  
All rights reserved

### 50 Hz R454C

**N°3362**

4   T condensation	5   T évaporation	(°C)	-25	-20	-15	-10	-5	0	5	10	15
<b>30</b>	1   P frigorifique	(Watt)	2295	3518	4980	6718	8771	11176	13969	17189	20869
	2   P absorbée	(W)	1442	1744	2033	2301	2537	2733	2880	2968	2987
	3   I absorbée	(A)	3.37	3.72	4.04	4.33	4.59	4.82	5.01	5.17	5.30
<b>40</b>	1   P frigorifique	(Watt)		2321	3548	4990	6684	8669	10980	13655	16729
	2   P absorbée	(W)		1627	1976	2316	2637	2930	3185	3394	3547
	3   I absorbée	(A)		3.53	3.96	4.36	4.74	5.08	5.39	5.66	5.90
<b>50</b>	1   P frigorifique	(Watt)			2289	3482	4865	6477	8354	10534	13052
	2   P absorbée	(W)			1831	2227	2616	2989	3337	3650	3919
	3   I absorbée	(A)			3.76	4.27	4.76	5.21	5.63	6.01	6.36
<b>60</b>	1   P frigorifique	(Watt)				2171	3291	4578	6069	7802	9814
	2   P absorbée	(W)				2057	2498	2935	3359	3760	4129
	3   I absorbée	(A)				4.07	4.66	5.22	5.75	6.24	6.70

### 60 Hz R454C

**N°3362**

4   T condensation	5   T évaporation	(°C)	-25	-20	-15	-10	-5	0	5	10	15
<b>30</b>	1   P frigorifique	(Watt)	2867	4241	5936	7997	10470	13399	16827	20797	25352
	2   P absorbée	(W)	1771	2136	2506	2868	3206	3507	3756	3940	4044
	3   I absorbée	(A)	3.19	3.59	3.99	4.41	4.84	5.27	5.71	6.16	6.62
<b>40</b>	1   P frigorifique	(Watt)		2900	4310	6025	8091	10551	13451	16832	20737
	2   P absorbée	(W)		2005	2437	2877	3313	3730	4113	4450	4725
	3   I absorbée	(A)		3.46	3.97	4.48	5.00	5.53	6.06	6.60	7.15
<b>50</b>	1   P frigorifique	(Watt)			2847	4247	5937	7962	10366	13191	16482
	2   P absorbée	(W)			2258	2759	3274	3787	4286	4756	5183
	3   I absorbée	(A)			3.73	4.34	4.96	5.58	6.20	6.83	7.46
<b>60</b>	1   P frigorifique	(Watt)				2671	4017	5639	7579	9882	12591
	2   P absorbée	(W)				2526	3101	3693	4288	4872	5431
	3   I absorbée	(A)				4.01	4.72	5.43	6.14	6.86	7.57

1 = cooling capacity 2 = power input 3 = current 4 = condensing temperature 5 = evaporating temperature

**Nota : Tecumseh se réserve le droit de modifier les informations contenues dans ce document sans préavis.**

**Note : Tecumseh reserves the right to change information contained in this document without notification.**