

## Unterkapitel *Subchapters | Sous-chapitres*

EV

Eurovario  
*Eurovario*  
*Eurovario*

UI

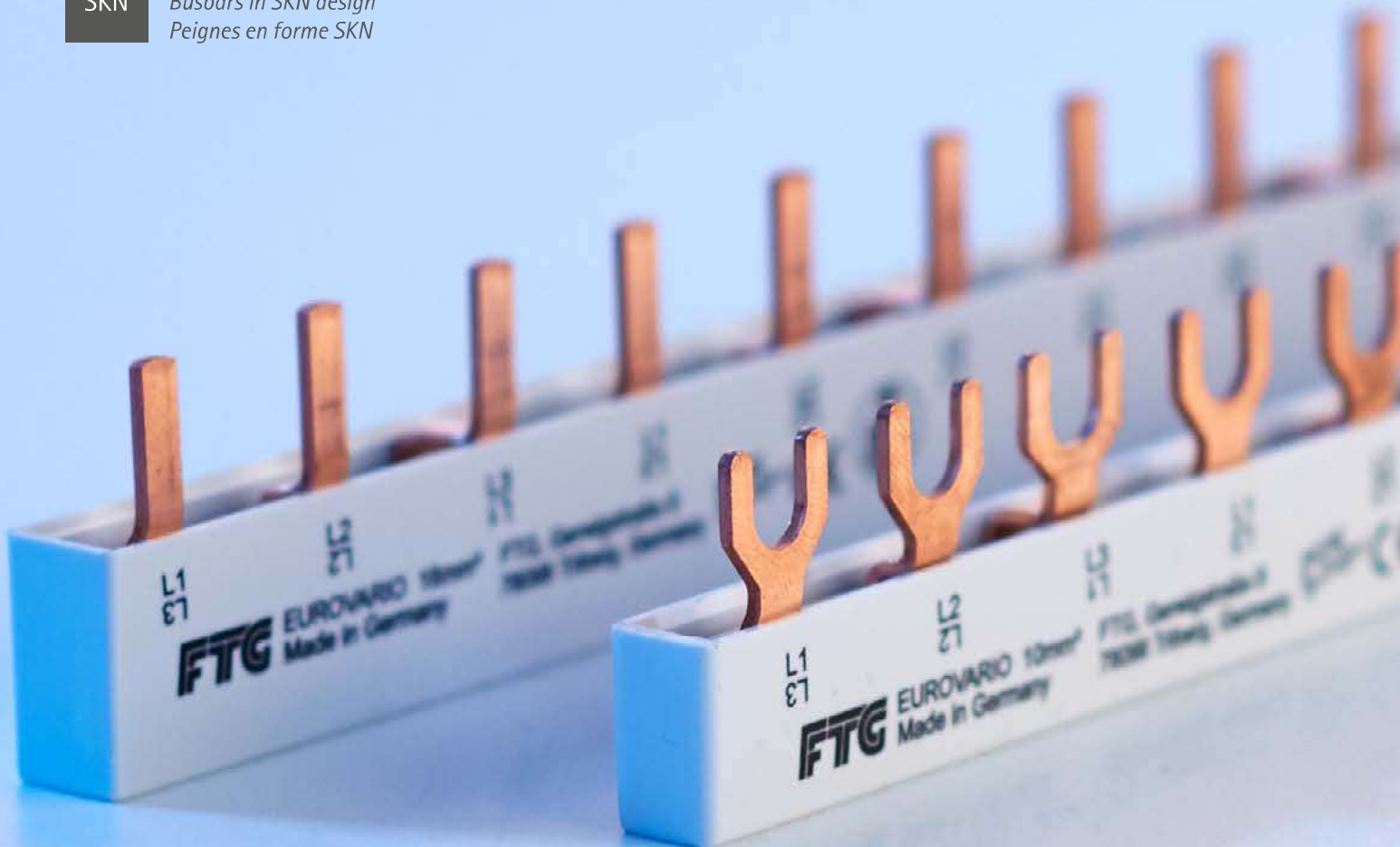
Gabel/Steg  
*Fork/Pin*  
*Fourche/Pointe*

H1/H2

Phasenschielen für Hilfsschalter H1+H2  
*Busbars for Auxiliary switches H1+H2*  
*Peignes pour auxiliaire H1+H2*

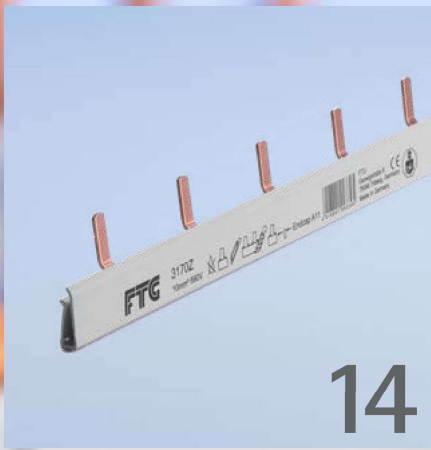
SKN

Phasenschielen in SKN-Bauform  
*Busbars in SKN design*  
*Peignes en forme SKN*



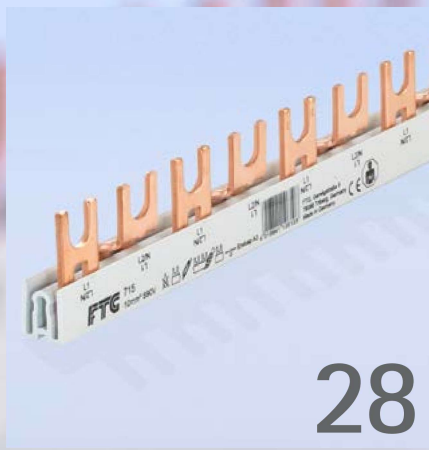
# Phasenschielen

Busbars | Peignes



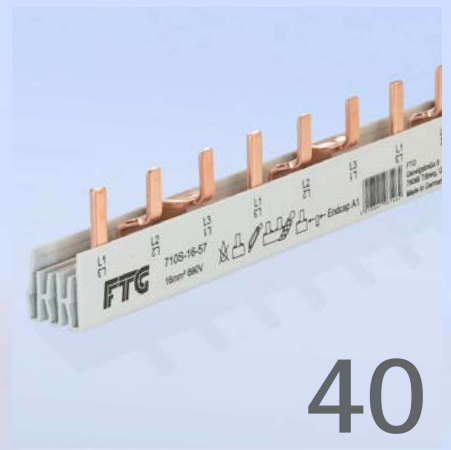
14

Einpolige Phasenschielen  
One-pole busbars  
Peignes unipolaires



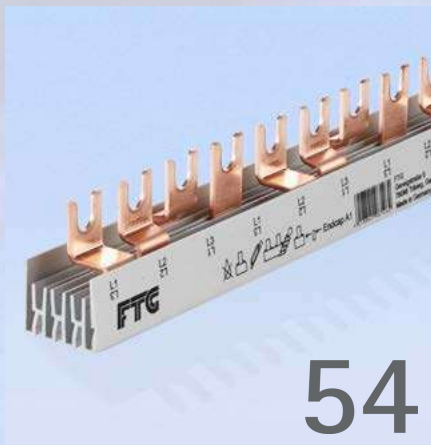
28

Zweipolige Phasenschielen  
Two-pole busbars  
Peignes bipolaires



40

Dreipolige Phasenschielen  
Tree-pole busbars  
Peignes tripolaires



54

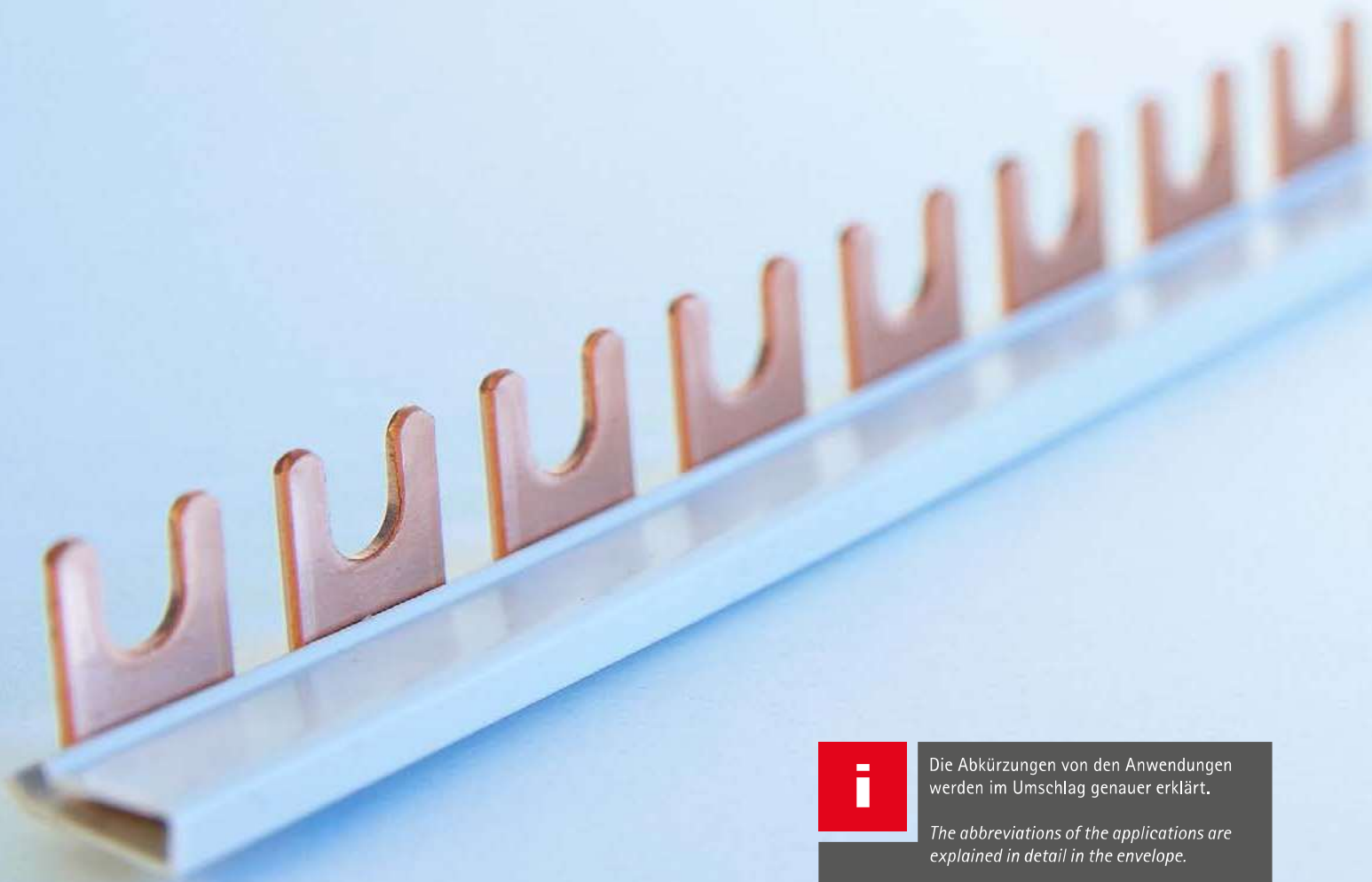
Vierpolige Phasenschielen  
Four-pole busbars  
Peignes tétrapolaires



66

Phasenschielen Zubehör  
Busbar Accessories  
Peigne Accessoires

## Bauformen Designs | Forme



Die Abkürzungen von den Anwendungen werden im Umschlag genauer erklärt.

*The abbreviations of the applications are explained in detail in the envelope.*

*Les abréviations des applications sont expliquées plus en détail dans l'enveloppe.*

Weitere Schienen auf Anfrage erhältlich!

*Further busbars available on request!*

*Plus peignes disponibles sur demande!*

Phone +49 (0) 7722 96 36-0 | [info@ftg-germany.de](mailto:info@ftg-germany.de)

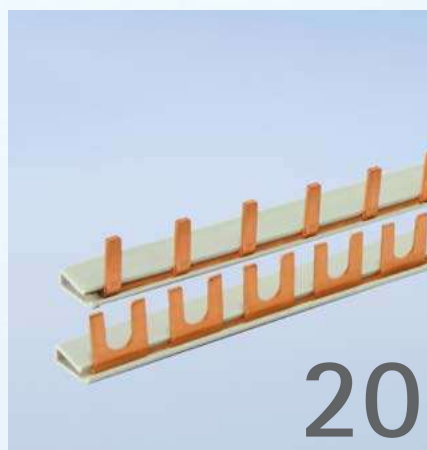
# Einpolige Phasenschiene

One-pole Busbars | Peignes unipolaires



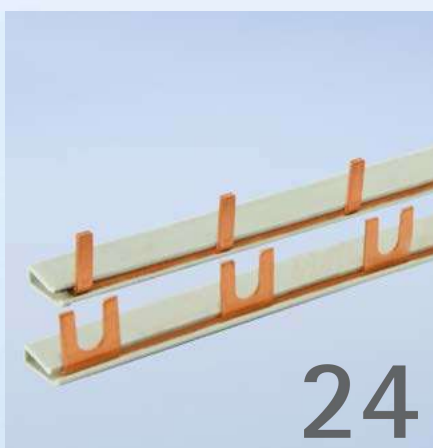
16

Eurovario  
Eurovario  
Eurovario



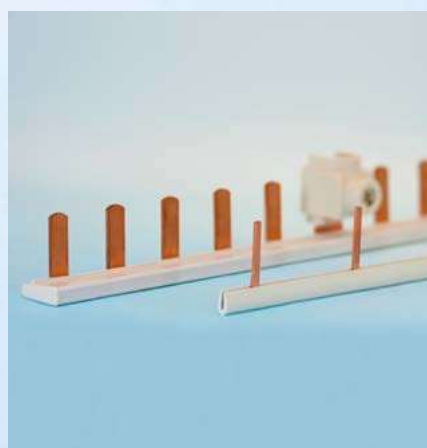
20

Gabel/Steg  
Fork/Pin  
Fourche/Pointe



24

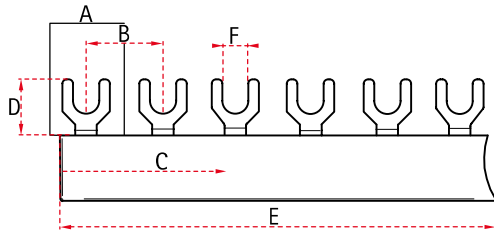
Phasenschiene für Hilfsschalter H1+H2  
Busbars for Auxiliary switch H1+H2  
Peignes unipolaires pour Interrupteur auxiliaire H1+H2



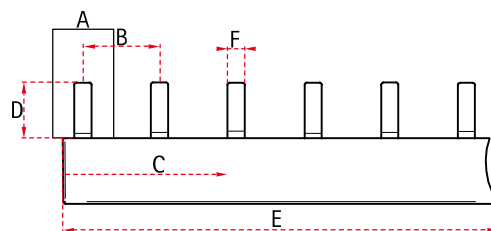
Sonderlösungen auf Anfrage erhältlich!  
Special busbars available on request!  
Barres spéciales disponibles sur demande!

## Einpolige Eurovario Phasenschielen

### One-pole Eurovario Busbars | Eurovario peignes unipolaires

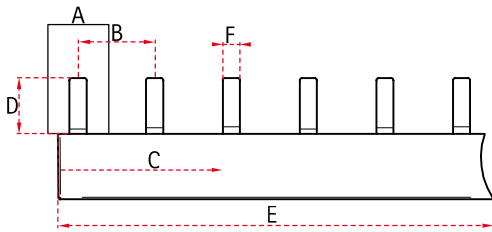


Artikel-Nr. Part # Reference	Querschnitt Cross section	A [mm] Modulbreite Module width Langueur module	B [mm] Schrittstand Pitch   Distances de pas (L → L)	C Fahnenanzahl Number of lugs Nombre des languettes	D [mm] Fahnenlänge Length of lug Langueur des languettes	Phasenfolge Pole sequence L'ordre des phases	E [mm] Länge Length   Longueur	F [mm] Gabelöffnung Fork width Ouverture de fourche	Fabrikationszuordnung Brand relation Attribution produit	Bauform Design   Forme	Anwendung Application	VPE   Qty   UV	MOQ
ES10210	10 mm <sup>2</sup>	17,8	17,8	2	12	L,L,...	33	M6	C	E	LS	50	150
ES10310	10 mm <sup>2</sup>	17,8	17,8	3	12	L,L,...	51	M6	C	E		50	150
ES10610	10 mm <sup>2</sup>	17,8	17,8	6	12	L,L,...	105	M6	C	E		20	60
ES11210	10 mm <sup>2</sup>	17,8	17,8	12	12	L,L,...	212	M6	C	E		10	60
ES12410	10 mm <sup>2</sup>	17,8	17,8	24	12	L,L,...	428	M6	C	E		20	60
ES1FI10LS	10 mm <sup>2</sup>	17,8	17,8	11	12	L,H2,L,L,...	212	M6	C	E	FI - LS	10	60
ES10210H1F ES12702	10 mm <sup>2</sup>	17,8 27	27	2	12	L1,H1,... L,L,...	51	M6	C N	E	LS + H1 / DO	20	60
ES10310H1F ES12703	10 mm <sup>2</sup>	17,8 27	27	3	12	L1,H1,... L,L,...	81	M6	C N	E		10	60
ES10910H1F ES12709	10 mm <sup>2</sup>	17,8 27	27	9	12	L1,H1,... L,L,...	242	M6	C N	E		10	60
ES10210H2F	10 mm <sup>2</sup>	17,8	35,6	2	12	L1,H2,...	51	M6	C	E	LS + H2	50	150
ES10310H2F	10 mm <sup>2</sup>	17,8	35,6	3	12	L1,H2,...	105	M6	C	E		10	150
ES10216	16 mm <sup>2</sup>	17,8	17,8	2	12	L,L,...	33	M6	C	E	LS	50	150
ES10316	16 mm <sup>2</sup>	17,8	17,8	3	12	L,L,...	51	M6	C	E		10	150
ES10616	16 mm <sup>2</sup>	17,8	17,8	6	12	L,L,...	105	M6	C	E		10	60
ES11216	16 mm <sup>2</sup>	17,8	17,8	12	12	L,L,...	212	M6	C	E		10	60
ES12416	16 mm <sup>2</sup>	17,8	17,8	24	12	L,L,...	428	M6	C	E		10	60
ES1FI10LS-16	16 mm <sup>2</sup>	17,8	17,8	11	12	L,H2,L,L,...	212	M6	C	E	FI - LS	10	30
ES10216H1F ES12702-16	16 mm <sup>2</sup>	17,8 27	27	2	12	L1,H1,... L,L,...	51	M6	C N	E	LS + H1 / DO	10	60
ES10316H1F ES12703-16	16 mm <sup>2</sup>	17,8 27	27	3	12	L1,H1,... L,L,...	81	M6	C N	E		10	60
ES10916H1F ES12709-16	16 mm <sup>2</sup>	17,8 27	27	9	12	L1,H1,... L,L,...	242	M6	C N	E		10	60
ES10216H2F	16 mm <sup>2</sup>	17,8	35,6	2	12	L1,H2,...	51	M6	C	E	LS + H2	10	150
ES10316H2F	16 mm <sup>2</sup>	17,8	35,6	3	12	L1,H2,...	105	M6	C	E		10	150
ES11225	25 mm <sup>2</sup>	17,8	17,8	12	12	L,L,...	212	M6	C	E	LS	10	30

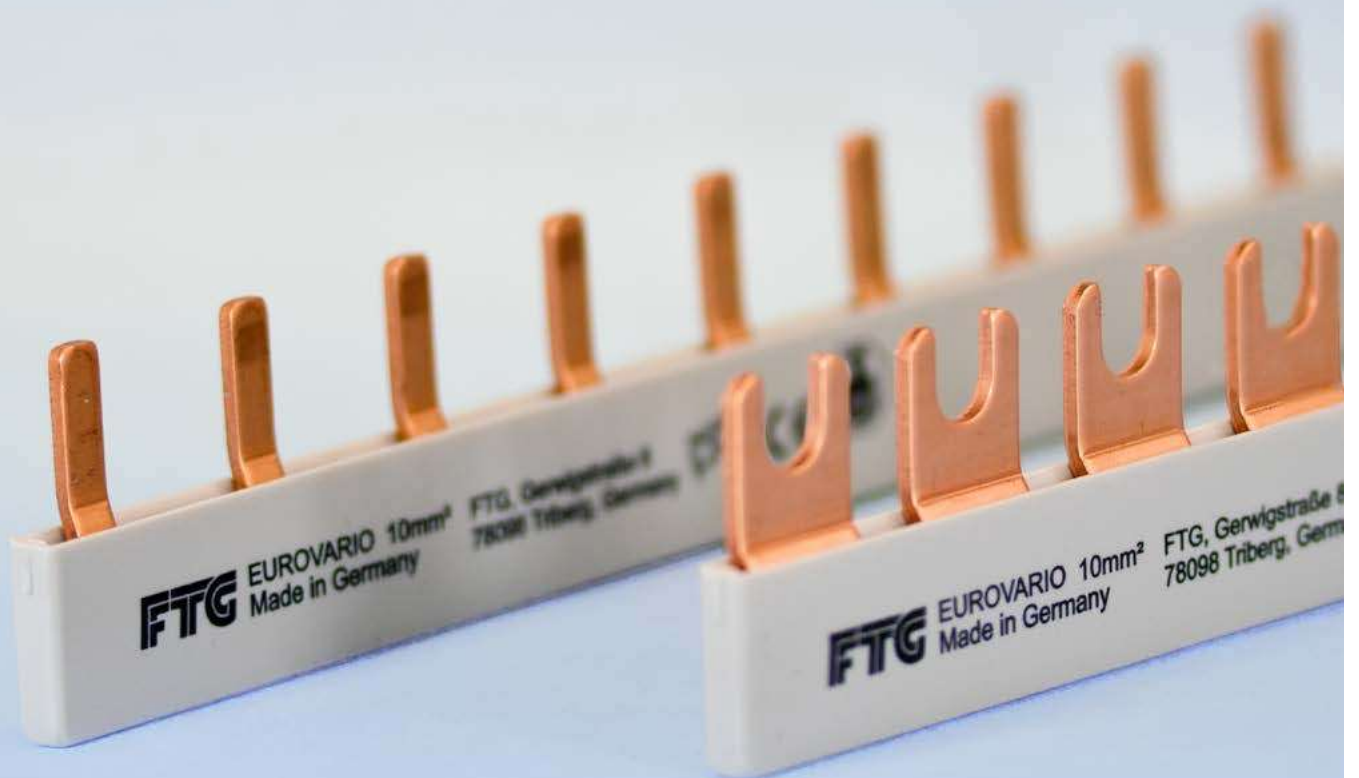


Artikel-Nr. Part # Référence	Querschnitt Cross section Section	A [mm] Modulbreite Module width Largeur module	B [mm] Schrittstand Pitch   Distances de pas (L → L)	C Fahnenanzahl Number of lugs Nombre des languettes	D [mm] Fahnenlänge Length of lug Longueur des languettes	Phasenfolge Pole sequence L'ordre des phases	E [mm] Länge Length   Longueur	F [mm] Stegbreite Pin width Pointe largeur	Fabrikationszuordnung Brand relation Attribution produit	Bauform Design   Forme	Anwendung Application Application	VPE   Qty   UV	MOQ
ESS10210A	10 mm <sup>2</sup>	17,6	17,6	2	12	L,L,...	33	4	A	E	LS	20	200
ESS10310A	10 mm <sup>2</sup>	17,6	17,6	3	12	L,L,...	51	4	A	E		20	200
ESS10610A	10 mm <sup>2</sup>	17,6	17,6	6	12	L,L,...	105	4	A	E		20	200
ESS11210A	10 mm <sup>2</sup>	17,6	17,6	12	12	L,L,...	212	4	A	E		20	200
ESS10210	10 mm <sup>2</sup>	17,8	17,8	2	12	L,L,...	33	4	C	E	LS	20	120
ESS10310	10 mm <sup>2</sup>	17,8	17,8	3	12	L,L,...	51	4	C	E		20	120
ESS10610	10 mm <sup>2</sup>	17,8	17,8	6	12	L,L,...	105	4	C	E		20	60
ESS11210	10 mm <sup>2</sup>	17,8	17,8	12	12	L,L,...	212	4	C	E		20	60
ESS12410	10 mm <sup>2</sup>	17,8	17,8	24	12	L,L,...	428	4	C	E		10	60
ESS1FI10LS	10 mm <sup>2</sup>	17,8	17,8	11	12	L,H2,L,L,...	212	4	C	E	FI - LS	10	60
ESS10210H1F ESS12702	10 mm <sup>2</sup>	17,8 27	27	2	12	L1,H1,.... L,L,....	51	4	C N	E	LS + H1 / DO	20	60
ESS10310H1F ESS12703	10 mm <sup>2</sup>	17,8 27	27	3	12	L1,H1,.... L,L,....	81	4	C N	E		20	60
ESS10910H1F ESS12709	10 mm <sup>2</sup>	17,8 27	27	9	12	L1,H1,.... L,L,....	242	4	C N	E		10	60
ESS10210H2F	10 mm <sup>2</sup>	17,8	35,6	2	12	L1,H2,....	51	4	C	E	LS + H2	20	150
ESS10310H2F	10 mm <sup>2</sup>	17,8	35,6	3	12	L1,H2,....	105	4	C	E		20	150
ESS10216A	16 mm <sup>2</sup>	17,6	17,6	2	12	L,L,...	33	4	A	E	LS	10	200
ESS10316A	16 mm <sup>2</sup>	17,6	17,6	3	12	L,L,...	51	4	A	E		20	200
ESS10616A	16 mm <sup>2</sup>	17,6	17,6	6	12	L,L,...	105	4	A	E		10	200
ESS11216A	16 mm <sup>2</sup>	17,6	17,6	12	12	L,L,...	212	4	A	E		10	200
ESS10216	16 mm <sup>2</sup>	17,8	17,8	2	12	L,L,...	33	4	C	E	LS	10	120
ESS10316	16 mm <sup>2</sup>	17,8	17,8	3	12	L,L,...	51	4	C	E		20	120
ESS10616	16 mm <sup>2</sup>	17,8	17,8	6	12	L,L,...	105	4	C	E		10	60





Artikel-Nr. Part # Référence	Querschnitt Cross section Section	A [mm] Modulbreite Module width Largeur module	B [mm] Schrittstand Pitch   Distances de pas (L → L)	C Fahnenanzahl Number of lugs Nombre des languettes	D [mm] Fahnenlänge Length of lug Longueur des languettes	Phasenfolge Pole sequence L'ordre des phases	E [mm] Länge Length   Longueur	F [mm] Stegbreite Pin width Pointe largeur	Fabrikationszuordnung Brand relation Attribution produit	Bauform Design   Forme	Anwendung Application Application	VPE   Qty   UV	MOQ
ESS11216	16 mm <sup>2</sup>	17,8	17,8	12	12	L,L,...	212	4	C	E	LS	10	60
ESS12416	16 mm <sup>2</sup>	17,8	17,8	24	12	L,L,...	428	4	C	E		10	60
ESS1F110LS-16	16 mm <sup>2</sup>	17,8	17,8	11	12	L,H2,L,L,...	212	4	C	E	FI - LS	10	30
ESS10216H1F ESS12702-16	16 mm <sup>2</sup>	17,8 27	27	2	12	L1,H1,.... L,L,....	51	4	C N	E	LS + H1 / DO	10	60
ESS10316H1F ESS12703-16	16 mm <sup>2</sup>	17,8 27	27	3	12	L1,H1,.... L,L,....	81	4	C N	E		10	60
ESS10916H1F ESS12709-16	16 mm <sup>2</sup>	17,8 27	27	9	12	L1,H1,.... L,L,....	242	4	C N	E		10	60
ESS10216H2F	16 mm <sup>2</sup>	17,8	35,6	2	12	L1,H2,....	51	4	C	E	LS + H2	10	150
ESS10316H2F	16 mm <sup>2</sup>	17,8	35,6	3	12	L1,H2,....	105	4	C	E		10	150
ESS11225	25 mm <sup>2</sup>	17,8	17,8	12	12	L,L,...	212	4	C	E	LS	10	30
Definierte Einspeisung durch aufgeschweißte Anschlussklemme Predefined feed-in by welded feed-in terminal   Alimentation définie par borne de raccordement soudée													
ESS11210-K25	10 mm <sup>2</sup>	17,8	17,8	12	12	L,L,...	212	4	10	E	LS	10	30
ESS11216-K25	16 mm <sup>2</sup>	17,8	17,8	12	12	L,L,...	212	4	10	E		10	30
ESS11225-K50	25 mm <sup>2</sup>	17,8	17,8	12	12	L,L,...	212	4	10	E		10	30

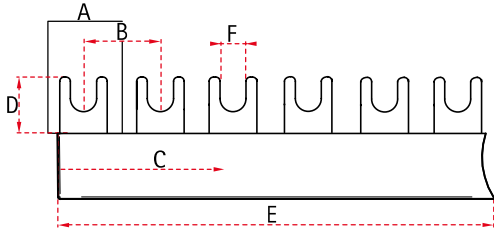


Einpolige Eurovario Phasenschienen | *One-pole Eurovario Busbars* | *Eurovario peignes unipolaires*

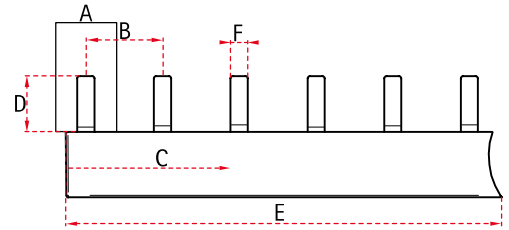
Andere Typen auf Anfrage erhältlich. | *Different types available on request.* | *Plus types disponibles sur demande.*



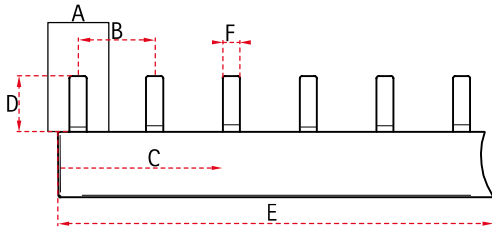
## Einpolige Phasenschienen in Gabel/Steg One-pole Busbars fork/pin | Peignes unipolaires fourche/pointe



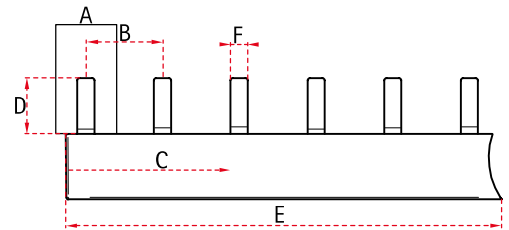
Artikel-Nr. Part # Reference	Querschnitt Cross section Section	A [mm] Modulbreite Module width Largeur module	B [mm] Schrittstand Pitch   Distances de pas (L→L)	C Fahnenanzahl Number of lugs Nombre des languettes	D [mm] Fahnenlänge Length of lug Longueur des languettes	Phasenfolge Pole sequence L'ordre des phases	E [mm] Länge Length   Longueur	F [mm] Gabelöffnung Fork width Ouverture de fourche	Fabrikatzuordnung Brand relation Attribution produit	Bauform Design   Forme	Endkappen End covers Embout	Anwendung Application Application	VPE   Qty   UV	MOQ
3920-10	10 mm <sup>2</sup>	13	13	75	18	L,L,L,...	980	M5	D	90°	A11   A69	LS	10	30
3920	16 mm <sup>2</sup>	13	13	75	18	L,L,L,...	980	M5	D	90°	A11   A69		10	30
3920-25	25 mm <sup>2</sup>	13	13	75	18	L,L,L,...	980	M5	D	90°	A11   A69		10	30
852K	10 mm <sup>2</sup>	17,8	17,8	12	12	L,L,L,...	212	M6	C	90°	A11   A69	LS	50	150
852	10 mm <sup>2</sup>	17,8	17,8	57	12	L,L,L,...	1012	M6	C	90°	A11   A69		10	30
852Z	10 mm <sup>2</sup>	17,8	17,8	57	12	L,L,L,...	1012	M6	C	Z	A11   A69		10	30
853K	16 mm <sup>2</sup>	17,8	17,8	12	12	L,L,L,...	212	M6	C	90°	A11   A69		50	150
853	16 mm <sup>2</sup>	17,8	17,8	57	12	L,L,L,...	1012	M6	C	90°	A11   A69		10	30
853Z	16 mm <sup>2</sup>	17,8	17,8	57	12	L,L,L,...	1012	M6	C	Z	A11   A69		10	30
853-20	20 mm <sup>2</sup>	17,8	17,8	56	12	L,L,L,...	1012	M6	C	90°	A11   A69		10	30
853-25	25 mm <sup>2</sup>	17,8	17,8	56	12	L,L,L,...	1012	M6	C	90°	A11   A69		10	30
6905	35 mm <sup>2</sup>	17,8	17,8	57	12	L,L,L,...	1012	M6	C	90°	A20   A61		10	30
8905	50 mm <sup>2</sup>	17,8	17,8	57	12	L,L,L,...	1012	M6	C	90°	A20   A61		10	30
3633	10 mm <sup>2</sup>	18	18	56	12	L,L,L,...	1012	M6	K	90°	A11   A69	LS	10	30
3636	16 mm <sup>2</sup>	18	18	56	12	L,L,L,...	1012	M6	K	90°	A11   A69		10	30
3077SO	16 mm <sup>2</sup>	27	27	37	15	L,L,L,...	985	M6	N	90°	A11   A69	D0	10	30
3080SO	20 mm <sup>2</sup>	27	27	37	15	L,L,L,...	985	M6	N	90°	A11   A69		10	30
3080SO-25	25 mm <sup>2</sup>	27	27	37	15	L,L,L,...	985	M6	N	90°	A11   A69		10	30
6902SO	35 mm <sup>2</sup>	27	27	37	15	L,L,L,...	1012	M6	N	90°	A20   A61		10	30
8902SO	50 mm <sup>2</sup>	27	27	37	15	L,L,L,...	1012	M6	N	90°	A20   A61		10	30



Artikel-Nr. Part # Reference	Querschnitt Cross section Section	A [mm] Modulbreite Module width Largeur module	B [mm] Schrittstand Pitch   Distances de pas (L→L)	C Fahnenanzahl Number of lugs Nombre des languettes	D [mm] Fahnenlänge Length of lug Longueur des languettes	Phasenfolge Pole sequence L'ordre des phases	E [mm] Länge Length   Longueur	F [mm] Stegbreite Pin width Pointe largeur	Fabrikationsnummer Brand relation Attribution produit	Bauform Design   Forme	Endkappen End covers Embout	Anwendung Application Application	VPE   Qty   UV	MOQ
3920S-10	10 mm <sup>2</sup>	13	13	75	18	L,L,L,...	980	4,8	D	90°	A11   A69	LS	10	30
3920S	16 mm <sup>2</sup>	13	13	75	18	L,L,L,...	980	4,8	D	90°	A11   A69		10	30
3920S-25	25 mm <sup>2</sup>	13	13	75	18	L,L,L,...	980	4,8	D	90°	A11   A69		10	30
812SK	10 mm <sup>2</sup>	17,6	17,6	12	12	L,L,L,...	212	4	A	90°	A11   A69	LS	50	150
812S	10 mm <sup>2</sup>	17,6	17,6	57	12	L,L,L,...	1012	4	A	90°	A11   A69		10	30
812SB	10 mm <sup>2</sup>	17,6	17,6	57	12	N,N,N,...	1012	4	A	90°	A39	N	10	30
3105	10 mm <sup>2</sup>	17,6	17,6	57	12	L,L,L,...	1012	4	A	Z	A11   A69	LS	10	30
3105B	10 mm <sup>2</sup>	17,6	17,6	57	12	N,N,N,...	1012	4	A	Z	A39	N	10	30
3860SPM	10 mm <sup>2</sup>	17,6	17,6	60	12	L,L,L,...	1056	4	B	SPM	A19		10	30
813SK	16 mm <sup>2</sup>	17,6	17,6	12	12	L,L,L,...	212	4	A	90°	A11   A69	LS	50	150
813S	16 mm <sup>2</sup>	17,6	17,6	57	12	L,L,L,...	1012	4	A	90°	A11   A69		10	30
813SB	16 mm <sup>2</sup>	17,6	17,6	57	12	N,N,N,...	1012	4	A	90°	A39	N	10	30
3105-16	16 mm <sup>2</sup>	17,6	17,6	57	12	L,L,L,...	1012	4	A	Z	A11   A69	LS	10	30
3105B-16	16 mm <sup>2</sup>	17,6	17,6	57	12	N,N,N,...	1012	4	A	Z	A39	N	10	30
3860SPM-16	16 mm <sup>2</sup>	17,6	17,6	60	12	L,L,L,...	1056	4	B	SPM	A19	LS	10	30
854K	10 mm <sup>2</sup>	17,8	17,8	12	12	L,L,L,...	212	4	C	90°	A11   A69	LS	10	150
854KB	10 mm <sup>2</sup>	17,8	17,8	12	12	N,N,N,...	212	4	C	90°	A39	N	10	50
854KZ	10 mm <sup>2</sup>	17,8	17,8	12	12	L,L,L,...	212	4	C	Z	A35	LS	10	100
854KZB	10 mm <sup>2</sup>	17,8	17,8	12	12	N,N,N,...	212	4	C	Z	A38	N	10	50
854	10 mm <sup>2</sup>	17,8	17,8	57	12	L,L,L,...	1012	4	C	90°	A11   A69	LS	10	30
854B	10 mm <sup>2</sup>	17,8	17,8	57	12	N,N,N,...	1012	4	C	90°	A39	N	10	30
854Z	10 mm <sup>2</sup>	17,8	17,8	57	12	L,L,L,...	1012	4	C	Z	A35	LS	10	30
854ZB	10 mm <sup>2</sup>	17,8	17,8	57	12	N,N,N,...	1012	4	C	Z	A38	N	10	30
854K-16	16 mm <sup>2</sup>	17,8	17,8	12	12	L,L,L,...	212	4	C	90°	A11   A69	LS	100	150
854KB-16	16 mm <sup>2</sup>	17,8	17,8	12	12	N,N,N,...	212	4	C	90°	A39	N	10	50



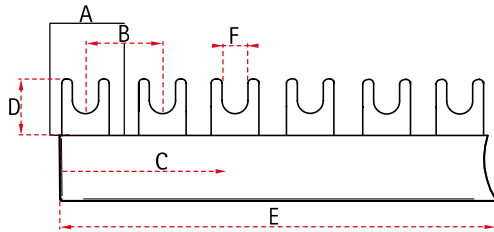
Artikel-Nr. Part # Reference	Querschnitt Cross section Section	A [mm] Modulbreite Module width Largeur module	B [mm] Schrittstand Pitch   Distances de pas (L→L)	C Fahnenanzahl Number of lugs Nombre des languettes	D [mm] Fahnenlänge Length of lug Longueur des languettes	Phasenfolge Pole sequence L'ordre des phases	E [mm] Länge Length   Longueur	F [mm] Stegbreite Pin width Pointe largeur	Fabrikatzuordnung Brand relation Attribution produit	Bauform Design   Forme	Endkappen End covers Embout	Anwendung Application Application	VPE   Qty   UV	MOQ
854KZ-16	16 mm <sup>2</sup>	17,8	17,8	12	12	L,L,L...	212	4	C	Z	A11   A69	LS	10	100
854KZB-16	16 mm <sup>2</sup>	17,8	17,8	12	12	N,N,N...	212	4	C	Z	A39	N	10	50
854-16	16 mm <sup>2</sup>	17,8	17,8	57	12	L,L,L...	1012	4	C	90°	A11   A69	LS	10	30
854-16B	16 mm <sup>2</sup>	17,8	17,8	57	12	N,N,N...	1012	4	C	90°	A38	N	10	50
854-16Z	16 mm <sup>2</sup>	17,8	17,8	57	12	L,L,L...	1012	4	C	Z	A11   A69	LS	10	30
854-16ZB	16 mm <sup>2</sup>	17,8	17,8	57	12	N,N,N...	1012	4	C	Z	A11   A69	N	10	30
854-16DC	16 mm <sup>2</sup>	17,8	17,8	57	12	L,L,L...	1012	4	C	90°	A11   A69	LS / DC 1.500 V	50	
854-20	20 mm <sup>2</sup>	17,8	17,8	57	12	L,L,L...	1012	4	C	90°	A11   A69	LS	10	30
6905S	35 mm <sup>2</sup>	17,8	17,8	57	12	L,L,L...	1012	5,5	C	90°	A20   A61		10	30
6905S-DC	35 mm <sup>2</sup>	17,8	17,8	57	12	L,L,L...	1012	5,5	C	90°	A20   A61	LS / DC 1.500 V	10	30
8905S	50 mm <sup>2</sup>	17,8	17,8	57	12	L,L,L...	1012	5,5	C	90°	A20   A61	LS	10	30
8905S-DC	50 mm <sup>2</sup>	17,8	17,8	57	12	L,L,L...	1012	5,5	C	90°	A20   A61	LS / DC 1.500 V	10	30
3380	10 mm <sup>2</sup>	18	18	57	12	L,L,L...	1012	4	K	90°	A11   A69	LS	10	30
3636S	16 mm <sup>2</sup>	18	18	57	12	L,L,L...	1012	4	K	90°	A11   A69		10	30
3083K	10 mm <sup>2</sup>	27	27	9	12	L,L,L...	245	4	N	90°	A11   A69	DO	50	150
3083	10 mm <sup>2</sup>	27	27	37	12	L,L,L...	990	4	N	90°	A11   A69		10	30
3086K	16 mm <sup>2</sup>	27	27	9	12	L,L,L...	245	4	N	90°	A11   A69		50	150
3086	16 mm <sup>2</sup>	27	27	37	12	L,L,L...	990	4	N	90°	A11   A69		10	30
3086-DC	16 mm <sup>2</sup>	27	27	37	12	L,L,L...	990	4	N	90°	A11   A69	DO / DC 1.500 V	10	30
3087	20 mm <sup>2</sup>	27	27	37	12	L,L,L...	990	4	N	90°	A11   A69	DO	10	30
3083-25	25 mm <sup>2</sup>	27	27	37	12	L,L,L...	990	4	N	90°	A11   A69		10	30



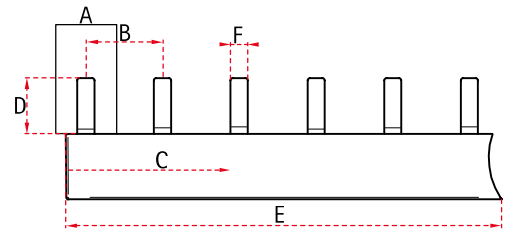
Artikel-Nr. Part # Référence	Querschnitt Cross section Section	A [mm] Modulbreite Module width Largeur module	B [mm] Schrittstand Pitch   Distances de pas (L→L)	C Fahnenanzahl Number of lugs Nombre des languettes	D [mm] Fahnenlänge Length of lug Longueur des languettes	Phasenfolge Pole sequence L'ordre des phases	E [mm] Länge Length   Longueur	F [mm] Stegbreite Pin width Pointe largeur	Fabrikationszuordnung Brand relation Attribution produit	Bauform Design   Forme	Endkappen End covers Embout	Anwendung Application Application	VPE   Qty   UV	MOQ
3083-25-DC	25 mm <sup>2</sup>	27	27	37	12	L,L,L...	990	4	N	90°	A11   A69	DO / DC 1.500 V	10	30
6902S	35 mm <sup>2</sup>	27	27	37	12	L,L,L...	990	5,5	N	90°	A20   A61	DO	10	30
6902S-DC	35 mm <sup>2</sup>	27	27	37	12	L,L,L...	990	5,5	N	90°	A20   A61	DO / DC 1.500 V	10	30
8902S	50 mm <sup>2</sup>	27	27	37	12	L,L,L...	990	5,5	N	90°	A20   A61	DO	10	30
8902S-DC	50 mm <sup>2</sup>	27	27	37	12	L,L,L...	990	5,5	N	90°	A20   A61	DO / DC 1.500 V	10	30

## Phasenschiene für Hilfsschalter H1+H2

Busbars for Auxiliary switch H1+H2 | Peignes pour auxiliaire H1+H2



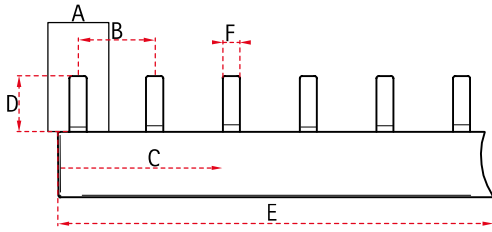
Artikel-Nr. Part # Référence	Querschnitt Cross section Section	A [mm] Modulbreite Module width Largeur module	B [mm] Schrittstand Pitch   Distances de pas (L→L)	C Fahnenanzahl Number of lugs Nombre des languettes	D [mm] Fahnenlänge Length of lug Longueur des languettes	Phasenfolge Pole sequence L'ordre des phases	E [mm] Länge Length   Longueur	F [mm] Gabelöffnung Fork width Ouverture de fourche	Fabrikations- zuordnung Brand relation Attribution produit	Bauform Design   Forme	Endkappen End covers Embout	Anwendung Application Application	VPE   Qty   UV	MOQ
3923-10	10 mm <sup>2</sup>	13	19,5	50	18	L1,H1,...	990	M5	D	90°	A11   A69	LS	10	30
3923	16 mm <sup>2</sup>	13	19,5	50	18	L1,H1,...	990	M5	D	90°	A11   A69		10	30
3923-25	25 mm <sup>2</sup>	13	19,5	50	18	L1,H1,...	990	M5	D	90°	A11   A69		10	30
3075	10 mm <sup>2</sup>	17,8	27	9	12	L1,H1,...	245	M6	C	90°	A11   A69	LS	50	150
3074	10 mm <sup>2</sup>	17,8	27	37	12	L1,H1,...	990	M6	C	90°	A11   A69		10	30
3078	16 mm <sup>2</sup>	17,8	27	9	12	L1,H1,...	245	M6	C	90°	A11   A69		50	150
3077	16 mm <sup>2</sup>	17,8	27	37	12	L1,H1,...	990	M6	C	90°	A11   A69		10	30
3080	20 mm <sup>2</sup>	17,8	27	37	12	L1,H1,...	990	M6	C	90°	A11   A69		10	30
3080-25	25 mm <sup>2</sup>	17,8	27	37	12	L1,H1,...	990	M6	C	90°	A11   A69		10	30
6902	35 mm <sup>2</sup>	17,8	27	37	12	L1,H1,...	990	M6	C	90°	A20   A61		10	30
8902	50 mm <sup>2</sup>	17,8	27	37	12	L1,H1,...	990	M6	C	90°	A20   A61		10	30
3164K	10 mm <sup>2</sup>	17,8	35,6	6	12	L,H2,...	212	M6	C	90°	A11   A69		LS	10
3164	10 mm <sup>2</sup>	17,8	35,6	28	12	L,H2,...	980	M6	C	90°	A11   A69	10		30
3167K	16 mm <sup>2</sup>	17,8	35,6	6	12	L,H2,...	212	M6	C	90°	A11   A69	10		150
3167	16 mm <sup>2</sup>	17,8	35,6	28	12	L,H2,...	980	M6	C	90°	A11   A69	10		30
3167-35	35 mm <sup>2</sup>	17,8	35,6	28	12	L,H2,...	980	M6	C	90°	A20   A61	10		30
3167-50	50 mm <sup>2</sup>	17,8	35,6	28	12	L,H2,...	980	M6	C	90°	A20   A61	10		30



H1/H2

Artikel-Nr. Part # Référence	Querschnitt Cross section Section	A [mm] Modulbreite Module width Largeur module	B [mm] Schrittstand Pitch   Distances de pas (L→L)	C Fahnenanzahl Number of lugs Nombre des languettes	D [mm] Fahnenlänge Length of lug Longueur des languettes	Phasenfolge Pole sequence L'ordre des phases	E [mm] Länge Length   Longueur	F [mm] Stegbreite Pin width Pointe largeur	Fabrikatzuordnung Brand relation Attribution produit	Bauform Design   Forme	Endkappen End covers Embout	Anwendung Application Application	VPE   Qty   UV	MOQ
3923S-10	10 mm <sup>2</sup>	13	19,5	50	18	L1,H1,...	990	5,5	D	90°	A11   A69	LS	10	30
3923S	16 mm <sup>2</sup>	13	19,5	50	18	L1,H1,...	990	5,5	D	90°	A11   A69		10	30
3923S-25	25 mm <sup>2</sup>	13	19,5	50	18	L1,H1,...	990	5,5	D	90°	A11   A69		10	30
3857-10	10 mm <sup>2</sup>	17,6	26,4	39	12	L1,H1,...	1012	4	A	90°	A11   A69	LS	10	30
3857	16 mm <sup>2</sup>	17,6	26,4	39	12	L1,H1,...	1012	4	A	90°	A11   A69		10	30
3340	10 mm <sup>2</sup>	17,6	26,4	39	12	L1,H1,...	1012	4	A	Z	A11   A69		10	30
3340-16	16 mm <sup>2</sup>	17,6	26,4	39	12	L1,H1,...	1012	4	A	Z	A11   A69		10	30
3861SPM	10 mm <sup>2</sup>	17,6	26,4	38	12	L1,H1,...	1012	4	B	SPM	A19		10	30
3861SPM-16	16 mm <sup>2</sup>	17,6	26,4	38	12	L1,H1,...	1012	4	B	SPM	A19		10	30
3083K	10 mm <sup>2</sup>	17,8	27	9	12	L1,H1,...	245	4	C	90°	A11   A69		LS	50
3083	10 mm <sup>2</sup>	17,8	27	37	12	L1,H1,...	1012	4	C	90°	A11   A69	10		30
3083B	10 mm <sup>2</sup>	17,8	27	37	12	L1,H1,...	1012	4	C	90°	A39	N	10	30
3083Z	10 mm <sup>2</sup>	17,8	27	37	12	L1,H1,...	1012	4	C	Z	A11   A69	LS	10	30
3083ZB	10 mm <sup>2</sup>	17,8	27	37	12	L1,H1,...	1012	4	C	Z	A39	N	10	30
3086K	16 mm <sup>2</sup>	17,8	27	9	12	L1,H1,...	245	4	C	90°	A11   A69	LS	50	150
3086	16 mm <sup>2</sup>	17,8	27	37	12	L1,H1,...	1012	4	C	90°	A11   A69		10	30
3086B	16 mm <sup>2</sup>	17,8	27	37	12	L1,H1,...	1012	4	C	90°	A39	N	10	30
3086Z	16 mm <sup>2</sup>	17,8	27	37	12	L1,H1,...	1012	4	C	Z	A11   A69	LS	10	30
3086ZB	16 mm <sup>2</sup>	17,8	27	37	12	L1,H1,...	1012	4	C	Z	A39	N	10	30
3087	20 mm <sup>2</sup>	17,8	27	37	12	L1,H1,...	1012	4	C	90°	A11   A69	LS	10	30
3083-25	25 mm <sup>2</sup>	17,8	27	37	12	L1,H1,...	1012	4	C	90°	A11   A69		10	30
6902S	35 mm <sup>2</sup>	17,8	27	37	12	L1,H1,...	1012	5,5	C	90°	A20   A61		10	30
8902S	50 mm <sup>2</sup>	17,8	27	37	12	L1,H1,...	1012	5,5	C	90°	A20   A61		10	30

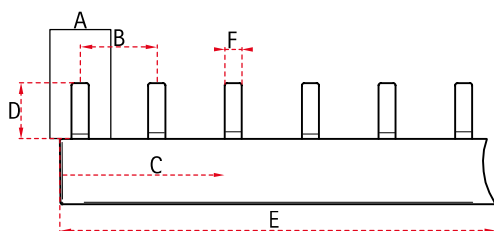




Artikel-Nr. Part # Référence	Querschnitt Cross section Section	A [mm] Modulbreite Module width Largeur module	B [mm] Schnittabstand Pitch   Distances de pas (L→L)	C Fahnenanzahl Number of lugs Nombre des languettes	D [mm] Fahnenlänge Length of lug Longueur des languettes	Phasenfolge Pole sequence L'ordre des phases	E [mm] Länge Length   Longueur	F [mm] Stegbreite Pin width Pointe largeur	Fabrikatzuordnung Brand relation Attribution produit	Bauform Design   Forme	Endkappen End covers Embout	Anwendung Application Application	VPE   Qty   UV	MOQ
3862S	10 mm <sup>2</sup>	17,6	35,2	30	12	L,H2,...	1050	4	A	90°	A11   A69	LS	10	30
3862S-16	16 mm <sup>2</sup>	17,6	35,2	30	12	L,H2,...	1050	4	A	90°	A11   A69		10	30
3862Z	10 mm <sup>2</sup>	17,6	35,2	30	12	L,H2,...	1050	4	A	Z	A11   A69		10	30
3862Z-16	16 mm <sup>2</sup>	17,6	35,2	30	12	L,H2,...	1050	4	A	Z	A11   A69		10	30
3862SPM	10 mm <sup>2</sup>	17,6	35,2	30	12	L,H2,...	1050	4	B	SPM	A19		10	30
3862SPM-16	16 mm <sup>2</sup>	17,6	35,2	30	12	L,H2,...	1050	4	B	SPM	A19		10	30
3170	10 mm <sup>2</sup>	17,8	35,6	28	12	L,H2,...	980	4	C	90°	A11   A69	LS	10	30
3170B	10 mm <sup>2</sup>	17,8	35,6	28	12	L,H2,...	980	4	C	90°	A39	N	10	30
3170Z	10 mm <sup>2</sup>	17,8	35,6	28	12	L,H2,...	980	4	C	Z	A11   A69	LS	10	30
3170ZB	10 mm <sup>2</sup>	17,8	35,6	28	12	L,H2,...	980	4	C	Z	A39	N	10	30
3173	16 mm <sup>2</sup>	17,8	35,6	28	12	L,H2,...	980	4	C	90°	A11   A69	LS	10	30
3173B	16 mm <sup>2</sup>	17,8	35,6	28	12	L,H2,...	980	4	C	90°	A39	N	10	30
3173Z	16 mm <sup>2</sup>	17,8	35,6	28	12	L,H2,...	980	4	C	Z	A11   A69	LS	10	30
3173ZB	16 mm <sup>2</sup>	17,8	35,6	28	12	L,H2,...	980	4	C	Z	A39	N	10	30
3173-35	35 mm <sup>2</sup>	17,8	35,6	28	12	L,H2,...	980	5,5	C	90°	A20   A61	LS	10	30
3173-50	50 mm <sup>2</sup>	17,8	35,6	28	12	L,H2,...	980	5,5	C	90°	A20   A61		10	30

## Phasenschienen für Photovoltaik-Anwendungen

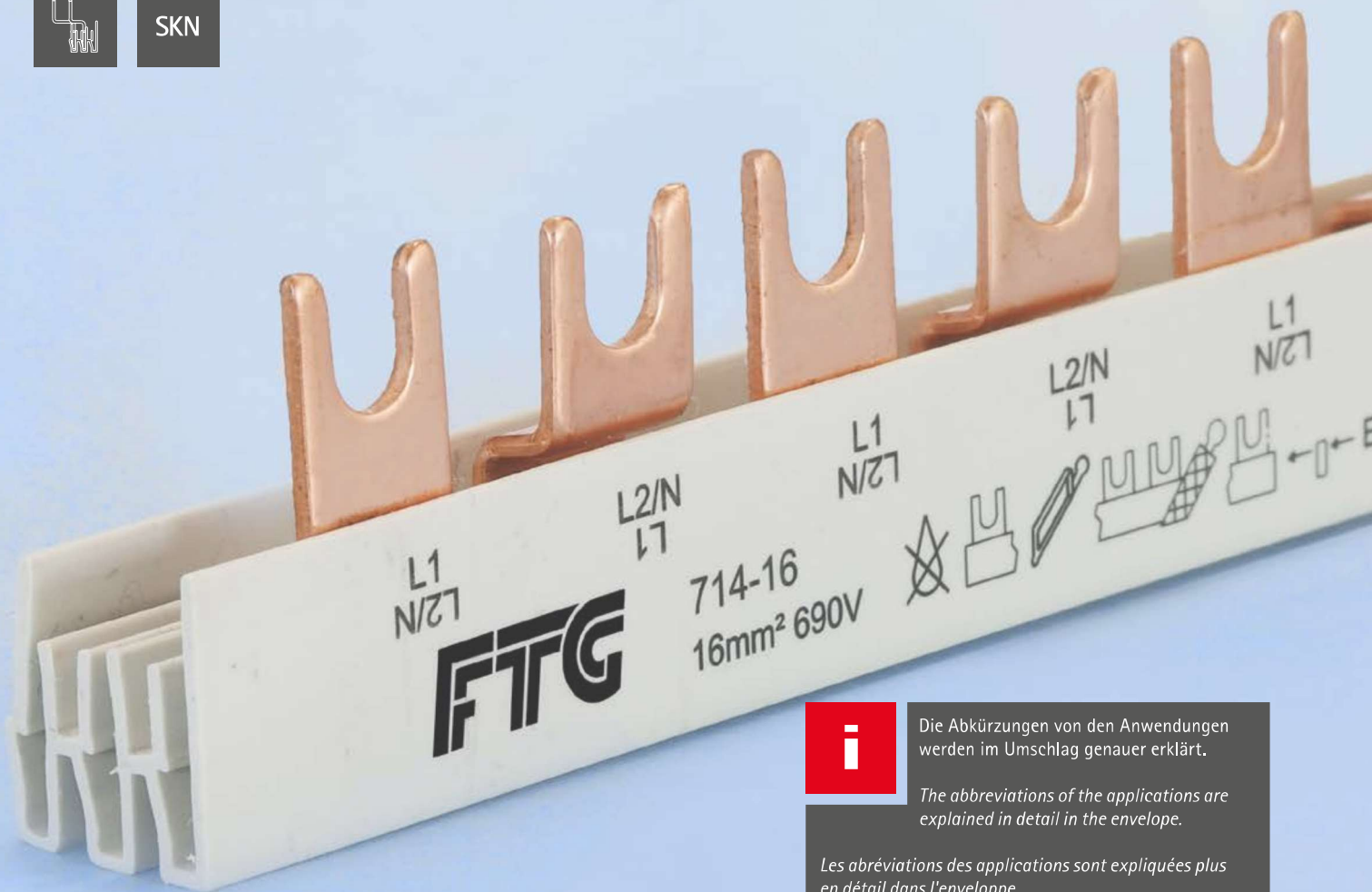
### Busbars for Solar Applications | Peignes pour Applications Solaires



Artikel-Nr. Part # Référence	Schrittabstand (L→L) Pitch distance Distances de pas	Querschnitt Cross Section Section	Bauform Design Forme	VPE Qty UV	MOQ
<i>mit Einspeiseklemme 50mm<sup>2</sup>   with feed-in terminal 50mm<sup>2</sup>   avec borne de raccordement 50mm<sup>2</sup></i>					
SKS1043-xTE-90°	17,8 mm	35 mm <sup>2</sup>	90°	Steg   Pin	25   75
SKS1043-xTE-180°	17,8 mm	35 mm <sup>2</sup>	180°	Steg   Pin	25   75
SKS1043-xTE-270°	17,8 mm	35 mm <sup>2</sup>	270°	Steg   Pin	25   75
SKS1050-xTE-90°	22,5 mm	35 mm <sup>2</sup>	90°	Steg   Pin	25   75
SKS1050-xTE-180°	22,5 mm	35 mm <sup>2</sup>	180°	Steg   Pin	25   75
SKS1050-xTE-270°	22,5 mm	35 mm <sup>2</sup>	270°	Steg   Pin	25   75
<i>mit Einpressmutter M6   with inserted nut M6   avec écrou inséré M6</i>					
SKS1399-xTE	17,8 mm	35 mm <sup>2</sup>		Steg   Pin	50   150
SKS1398-xTE	22,5 mm	35 mm <sup>2</sup>		Steg   Pin	50   150
<i>mit Gewindebolzen M6   with threaded bolt M6   avec boulon fileté M6</i>					
SKS1421-xTE	17,8 mm	35 mm <sup>2</sup>		Steg   Pin	50   150
SKS1420-xTE	22,5 mm	35 mm <sup>2</sup>		Steg   Pin	50   150

x = Anzahl benötigter Module (max. Länge 1m = ca. 44 - 57 TE) | x = Number of needed modules (max. length 1m = approx. 44 - 57 modules) | x = Nombre de modules nécessaires (max. longueur 1m = environ 44- 57 modules)

# Bauformen Designs | Forme



Die Abkürzungen von den Anwendungen werden im Umschlag genauer erklärt.

*The abbreviations of the applications are explained in detail in the envelope.*

*Les abréviations des applications sont expliquées plus en détail dans l'enveloppe.*

Weitere Schienen auf Anfrage erhältlich!

*Further busbars available on request!*

*Plus peignes disponibles sur demande!*

Phone +49 (0) 7722 96 36-0 | [info@ftg-germany.de](mailto:info@ftg-germany.de)

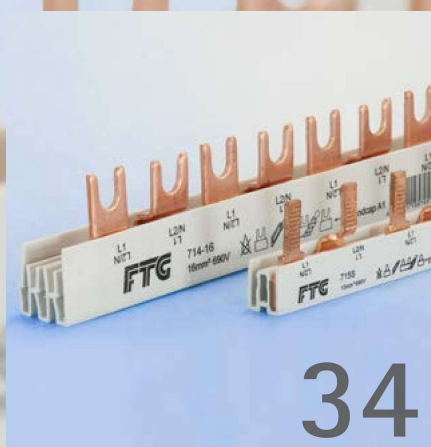
# Zweipolige Phasenschiene

Two-pole Busbars | Peignes bipolaires



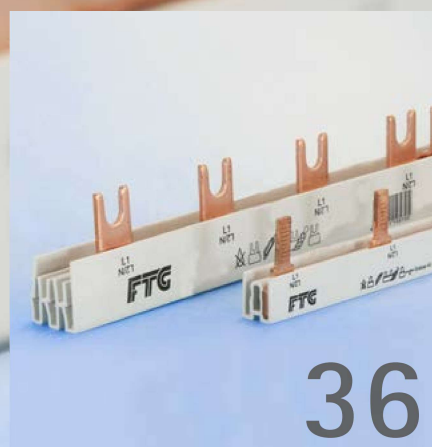
30

Eurovario  
Eurovario  
Eurovario



34

Gabel/Steg  
Fork/Pin  
Fourche/Pointe



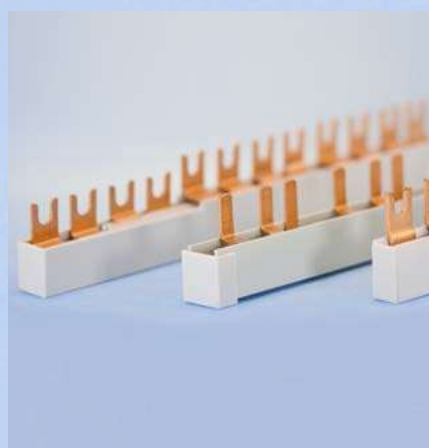
36

Phasenschiene für Hilfsschalter H1+H2  
Busbars for Auxiliary switches H1+H2  
Peignes unipolaires pour Interrupteur auxiliaire H1+H2



38

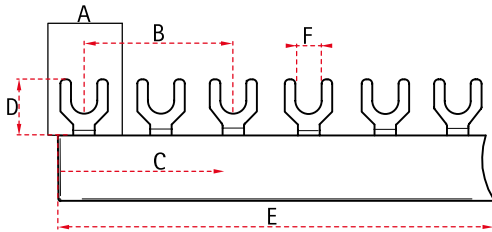
Phasenschiene in SKN-Bauform  
Busbars in SKN design  
Peignes en forme SKN



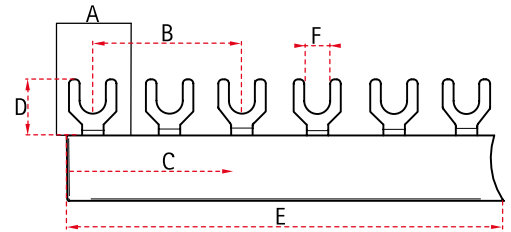
Sonderlösungen auf Anfrage erhältlich!  
Special busbars available on request!  
Barres spéciales disponibles sur demande!

## Zweipolige Eurovario Phasenschienen

### Two-pole Eurovario Busbars | Eurovario Peignes bipolaires



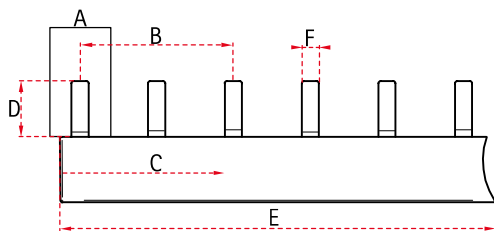
Artikel-Nr. Part # Référence	Querschnitt Cross section Section	A [mm] Modulbreite Module width Largeur module	B [mm] Schrittstand Pitch   Distances de pas (L→L)	C Fahnenanzahl Number of lugs Nombre des languettes	D [mm] Fahnenlänge Length of lug Longueur des languettes	Phasenfolge Pole sequence L'ordre des phases	E [mm] Länge Length   Longueur	F [mm] Gabelöffnung Fork width Ouverture de fourche	Fabrikationszuordnung Brand relation Attribution produit	Bauform Design   Forme	Anwendung Application Application	VPE   Qty   UV	MOQ
ES20410	10 mm <sup>2</sup>	17,8	35,6	4	12	L1,L2/N,...	76	M6	C	E	LS / FI - LS	10	50
ES20610	10 mm <sup>2</sup>	17,8	35,6	6	12	L1,L2/N,...	106	M6	C	E		10	50
ES20810	10 mm <sup>2</sup>	17,8	35,6	8	12	L1,L2/N,...	142	M6	C	E		10	50
ES21010	10 mm <sup>2</sup>	17,8	35,6	10	12	L1,L2/N,...	178	M6	C	E		10	50
ES21210	10 mm <sup>2</sup>	17,8	35,6	12	12	L1,L2/N,...	212	M6	C	E		10	30
ES20410H1P	10 mm <sup>2</sup>	17,8	44,5	4	12	L1,L2/N,H1,...	76	M6	C	E	LS + H1	10	50
ES20610H1P	10 mm <sup>2</sup>	17,8	44,5	6	12	L1,L2/N,H1,...	120	M6	C	E		10	50
ES20810H1P	10 mm <sup>2</sup>	17,8	44,5	8	12	L1,L2/N,H1,...	168	M6	C	E		10	50
ES20410H2P	10 mm <sup>2</sup>	17,8	53,4	4	12	L1,L2/N,H2,...	88	M6	C	E	LS + H2 AFDD <sup>1</sup>	10	50
ES20610H2P	10 mm <sup>2</sup>	17,8	53,4	6	12	L1,L2/N,H2,...	142	M6	C	E		10	50
ES20810H2P	10 mm <sup>2</sup>	17,8	53,4	8	12	L1,L2/N,H2,...	196	M6	C	E		10	50
ES20410H1F ES22704	10 mm <sup>2</sup>	17,8 27	54	4	12	L1,H1,L2/N,H1,... L1,L2/N,...	106	M6	C N	E	LS + H1 D0	10	50
ES20610H1F ES22706	10 mm <sup>2</sup>	17,8 27	54	6	12	L1,H1,L2/N,H1,... L1,L2/N,...	162	M6	C N	E		10	50
ES20810H1F ES22708	10 mm <sup>2</sup>	17,8 27	54	8	12	L1,H1,L2/N,H1,... L1,L2/N,...	212	M6	C N	E		10	50
ES20410H2F	10 mm <sup>2</sup>	17,8	71,2	4	12	L1,H2,L2/N,H2,...	124	M6	C	E	LS + H2	10	50
ES20610H2F	10 mm <sup>2</sup>	17,8	71,2	6	12	L1,H2,L2/N,H2,...	196	M6	C	E		10	50
ES20810H2F	10 mm <sup>2</sup>	17,8	71,2	8	12	L1,H2,L2/N,H2,...	266	M6	C	E		10	50
ES20416	16 mm <sup>2</sup>	17,8	35,6	4	12	L1,L2/N,...	72	M6	C	E	LS / FI - LS	10	50
ES20616	16 mm <sup>2</sup>	17,8	35,6	6	12	L1,L2/N,...	106	M6	C	E		10	50
ES20816	16 mm <sup>2</sup>	17,8	35,6	8	12	L1,L2/N,...	142	M6	C	E		10	50
ES21016	16 mm <sup>2</sup>	17,8	35,6	10	12	L1,L2/N,...	178	M6	C	E		10	50
ES21216	16 mm <sup>2</sup>	17,8	35,6	12	12	L1,L2/N,...	212	M6	C	E		10	50



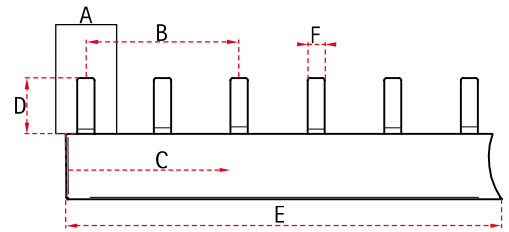
Artikel-Nr. Part # Référence	Querschnitt Cross section Section	A [mm] Modulbreite Module width Largeur module	B [mm] Schrittstand Pitch   Distances de pas (L→L)	C Fahnenanzahl Number of lugs Nombre des languettes	D [mm] Fahnenlänge Length of lug Longueur des languettes	Phasenfolge Pole sequence L'ordre des phases	E [mm] Länge Length   Longueur	F [mm] Gabelöffnung Fork width Ouverture de fourche	Fabrikations- Brand relation Attribution produit	Bauform Design   Forme	Anwendung Application Application	VPE   Qty   UV	MOQ
ES20416H1P	16 mm <sup>2</sup>	17,8	44,5	4	12	L1,L2/N,H1,...	76	M6	C	E	LS + H1	10	50
ES20616H1P	16 mm <sup>2</sup>	17,8	44,5	6	12	L1,L2/N,H1,...	120	M6	C	E		10	50
ES20816H1P	16 mm <sup>2</sup>	17,8	44,5	8	12	L1,L2/N,H1,...	168	M6	C	E		10	50
ES20416H2P	16 mm <sup>2</sup>	17,8	53,4	4	12	L1,L2/N,H2,...	88	M6	C	E	LS + H2 AFDD <sup>1</sup>	10	50
ES20616H2P	16 mm <sup>2</sup>	17,8	53,4	6	12	L1,L2/N,H2,...	142	M6	C	E		10	50
ES20816H2P	16 mm <sup>2</sup>	17,8	53,4	8	12	L1,L2/N,H2,...	196	M6	C	E		10	50
ES20416H1F ES22704-16	16 mm <sup>2</sup>	17,8 27	54	4	12	L1,H1,L2/N,H1,...	106	M6	C N	E	LS + H1 D0	10	50
ES20616H1F ES22706-16	16 mm <sup>2</sup>	17,8 27	54	6	12	L1,H1,L2/N,H1,...	162	M6	C N	E		10	50
ES20816H1F ES22708-16	16 mm <sup>2</sup>	17,8 27	54	8	12	L1,H1,L2/N,H1,...	212	M6	C N	E		10	50
ES20416H2F	16 mm <sup>2</sup>	17,8	71,2	4	12	L1,H2,L2/N,H2,...	124	M6	C	E	LS + H2	10	50
ES20616H2F	16 mm <sup>2</sup>	17,8	71,2	6	12	L1,H2,L2/N,H2,...	196	M6	C	E		10	50
ES20816H2F	16 mm <sup>2</sup>	17,8	71,2	8	12	L1,H2,L2/N,H2,...	266	M6	C	E		10	50
ES20625	25 mm <sup>2</sup>	17,8	35,6	6	12	L1,L2/N,...	106	M6	C	E	LS	10	30
ES21225	25 mm <sup>2</sup>	17,8	35,6	12	12	L1,L2/N,...	212	M6	C	E		10	30

<sup>1</sup> für Schrack- / Eaton- / Doepke-Geräte | for Schrack- / Eaton- / Doepke-devices | pour appareils Schrack- / Eaton- / Doepke





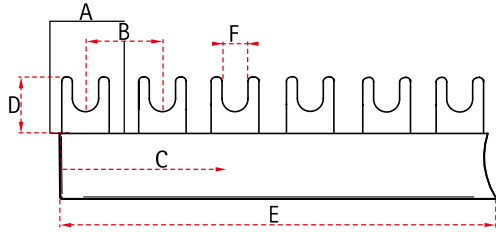
Artikel-Nr. Part # Référence	Querschnitt Cross section Section	A [mm] Modulbreite Module width Langueur module	B [mm] Schrittstand Pitch   Distances de pas (L→L)	C Fahnenanzahl Number of lugs Nombre des languettes	D [mm] Fahnenlänge Length of lug Langueur des languettes	Phasenfolge Pole sequence L'ordre des phases	E [mm] Länge Length   Longueur	F [mm] Stegbreite Pin width Pointe largeur	Fabrikatzuordnung Brand relation Attribution produit	Bauform Design   Forme	Anwendung Application Application	VPE   Qty   UV	MOQ
ESS20410A	10 mm <sup>2</sup>	17,6	35,2	4	12	L1,L2/N,...	76	4	A	E	LS / FI - LS	10	100
ESS20610A	10 mm <sup>2</sup>	17,6	35,2	6	12	L1,L2/N,...	106	4	A	E		10	100
ESS20810A	10 mm <sup>2</sup>	17,6	35,2	8	12	L1,L2/N,...	142	4	A	E		10	100
ESS21010A	10 mm <sup>2</sup>	17,6	35,2	10	12	L1,L2/N,...	178	4	A	E		10	100
ESS21210A	10 mm <sup>2</sup>	17,6	35,2	12	12	L1,L2/N,...	212	4	A	E		10	100
ESS20410	10 mm <sup>2</sup>	17,8	35,6	4	12	L1,L2/N,...	76	4	C	E	LS / FI - LS	10	50
ESS20610	10 mm <sup>2</sup>	17,8	35,6	6	12	L1,L2/N,...	106	4	C	E		10	50
ESS20810	10 mm <sup>2</sup>	17,8	35,6	8	12	L1,L2/N,...	142	4	C	E		10	50
ESS21010	10 mm <sup>2</sup>	17,8	35,6	10	12	L1,L2/N,...	178	4	C	E		10	50
ESS21210	10 mm <sup>2</sup>	17,8	35,6	12	12	L1,L2/N,...	212	4	C	E		10	50
ESS20410H1P	10 mm <sup>2</sup>	17,8	44,5	4	12	L1,L2/N,H1,...	76	4	C	E	LS + H1	10	50
ESS20610H1P	10 mm <sup>2</sup>	17,8	44,5	6	12	L1,L2/N,H1,...	120	4	C	E		10	50
ESS20810H1P	10 mm <sup>2</sup>	17,8	44,5	8	12	L1,L2/N,H1,...	168	4	C	E		10	50
ESS21010H1P	10 mm <sup>2</sup>	17,8	44,5	10	12	L1,L2/N,H1,...	212	4	C	E		10	50
ESS20410H2P	10 mm <sup>2</sup>	17,8	53,4	4	12	L1,L2/N,H2,...	88	4	C	E	LS + H2	10	50
ESS20610H2P	10 mm <sup>2</sup>	17,8	53,4	6	12	L1,L2/N,H2,...	142	4	C	E		10	50
ESS20810H2P	10 mm <sup>2</sup>	17,8	53,4	8	12	L1,L2/N,H2,...	196	4	C	E		10	50
ESS20410H1F ESS22704	10 mm <sup>2</sup>	17,8 27	54	4	12	L1,H1,L2/N,H1,... L1,L2/N,...	106	4	C N	E	LS + H1 D0	10	50
ESS20610H1F ESS22706	10 mm <sup>2</sup>	17,8 27	54	6	12	L1,H1,L2/N,H1,... L1,L2/N,...	162	4	C N	E		10	50
ESS20810H1F ESS22708	10 mm <sup>2</sup>	17,8 27	54	8	12	L1,H1,L2/N,H1,... L1,L2/N,...	212	4	C N	E		10	50
ESS20410H2F	10 mm <sup>2</sup>	17,8	71,2	4	12	L1,H2,L2/N,H2,...	124	4	C	E	LS + H2	10	50
ESS20610H2F	10 mm <sup>2</sup>	17,8	71,2	6	12	L1,H2,L2/N,H2,...	196	4	C	E		10	50
ESS20810H2F	10 mm <sup>2</sup>	17,8	71,2	8	12	L1,H2,L2/N,H2,...	266	4	C	E		10	50
ESS20416A	16 mm <sup>2</sup>	17,6	35,2	4	12	L1,L2/N,...	76	4	A	E	LS / FI - LS	10	100
ESS20616A	16 mm <sup>2</sup>	17,6	35,2	6	12	L1,L2/N,...	106	4	A	E		10	100
ESS20816A	16 mm <sup>2</sup>	17,6	35,2	8	12	L1,L2/N,...	142	4	A	E		10	100
ESS21016A	16 mm <sup>2</sup>	17,6	35,2	10	12	L1,L2/N,...	178	4	A	E		10	100
ESS21216A	16 mm <sup>2</sup>	17,6	35,2	12	12	L1,L2/N,...	212	4	A	E		10	100



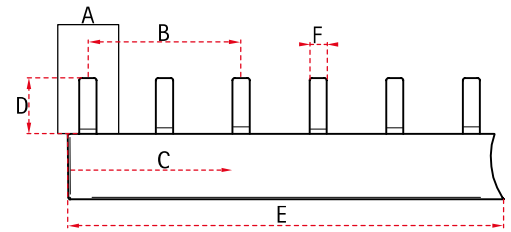
Artikel-Nr. Part # Reference	Querschnitt Cross section Section	A [mm] Modulbreite Module width Largeur module	B [mm] Schrittstand Pitch   Distances de pas (L→L)	C Fahnenanzahl Number of lugs Nombre des languettes	D [mm] Fahnenlänge Length of lug Longueur des languettes	Phasenfolge Pole sequence L'ordre des phases	E [mm] Länge Length   Longueur	F [mm] Stegbreite Pin width Pointe largeur	Fabrikationszuordnung Brand relation Attribution produit	Bauform Design   Forme	Anwendung Application Application	VPE   Qty   UV	MOQ
ESS20416	16 mm <sup>2</sup>	17,8	35,6	4	12	L1,L2/N,...	72	4	C	E	LS / FI - LS	10	50
ESS20616	16 mm <sup>2</sup>	17,8	35,6	6	12	L1,L2/N,...	106	4	C	E		10	50
ESS20816	16 mm <sup>2</sup>	17,8	35,6	8	12	L1,L2/N,...	142	4	C	E		10	50
ESS21016	16 mm <sup>2</sup>	17,8	35,6	10	12	L1,L2/N,...	178	4	C	E		10	50
ESS21216	16 mm <sup>2</sup>	17,8	35,6	12	12	L1,L2/N,...	212	4	C	E		10	50
ESS20416H1P	16 mm <sup>2</sup>	17,8	44,5	4	12	L1,L2/N,H1,...	76	4	C	E	LS + H1	10	50
ESS20616H1P	16 mm <sup>2</sup>	17,8	44,5	6	12	L1,L2/N,H1,...	120	4	C	E		10	50
ESS20816H1P	16 mm <sup>2</sup>	17,8	44,5	8	12	L1,L2/N,H1,...	168	4	C	E		10	50
ESS21016H1P	16 mm <sup>2</sup>	17,8	44,5	10	12	L1,L2/N,H1,...	212	4	C	E		10	50
ESS20416H2P	16 mm <sup>2</sup>	17,8	53,4	4	12	L1,L2/N,H2,...	88	4	C	E	LS + H2	10	50
ESS20616H2P	16 mm <sup>2</sup>	17,8	53,4	6	12	L1,L2/N,H2,...	142	4	C	E		10	50
ESS20816H2P	16 mm <sup>2</sup>	17,8	53,4	8	12	L1,L2/N,H2,...	196	4	C	E		10	50
ESS20416H1F ESS22704-16	16 mm <sup>2</sup>	17,8 27	54	4	12	L1,H1,L2/N,H1,... L1,L2/N,...	106	4	C N	E	LS + H1 D0	10	50
ESS20616H1F ESS22706-16	16 mm <sup>2</sup>	17,8 27	54	6	12	L1,H1,L2/N,H1,... L1,L2/N,...	162	4	C N	E		10	50
ESS20816H1F ESS22708-16	16 mm <sup>2</sup>	17,8 27	54	8	12	L1,H1,L2/N,H1,... L1,L2/N,...	212	4	C N	E		10	50
ESS20416H2F	16 mm <sup>2</sup>	17,8	71,2	4	12	L1,H2,L2/N,H2,...	124	4	C	E	LS + H2	10	50
ESS20616H2F	16 mm <sup>2</sup>	17,8	71,2	6	12	L1,H2,L2/N,H2,...	196	4	C	E		10	50
ESS20816H2F	16 mm <sup>2</sup>	17,8	71,2	8	12	L1,H2,L2/N,H2,...	266	4	C	E		10	50
ESS20625	25 mm <sup>2</sup>	17,8	35,6	6	12	L1,L2/N,...	106	4	C	E	LS	10	30
ESS21225	25 mm <sup>2</sup>	17,8	35,6	12	12	L1,L2/N,...	212	4	C	E		10	30

Andere Typen auf Anfrage erhältlich. | Different types available on request. | Plus types disponibles sur demande.

## Zweipolige Phasenschienen in Gabel/Steg Two-pole Busbars fork/pin | Peignes bipolaires fourche/pointe



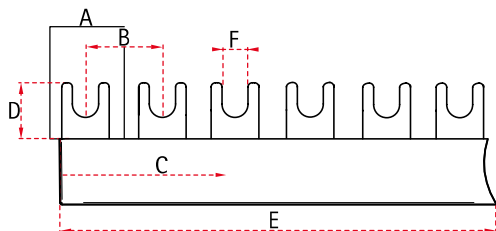
Artikel-Nr. Part # Référence	Querschnitt Cross section Section	A [mm] Modulbreite Module width Largeur module	B [mm] Schnittabstand Pitch   Distances de pas (L↔L)	C Fahnenanzahl Number of lugs Nombre des languettes	D [mm] Fahnenlänge Length of lug Longueur des languettes	Phasenfolge Pole sequence L'ordre des phases	E [mm] Länge Length   Longueur	F [mm] Gabelöffnung Fork width Ouverture de fourche	Fabrikatzuordnung Brand relation Attribution produit	Bauform Design   Forme	Endkappen End covers Embout	Anwendung Application Application	VPE   Qty   UV	MOQ
3924-10	10 mm <sup>2</sup>	13	26	74	18	L1,L2/N,...	980	M5	D	L	A1	LS	20	30
3924	16 mm <sup>2</sup>	13	26	74	18	L1,L2/N,...	980	M5	D	L	A1		20	30
705	10 mm <sup>2</sup>	17,8	35,6	12	12	L1,L2/N,...	212	M6	C	L	A3	LS	50	150
715	10 mm <sup>2</sup>	17,8	35,6	56	12	L1,L2/N,...	1012	M6	C	L	A3		10	30
704-16	16 mm <sup>2</sup>	17,8	35,6	12	12	L1,L2/N,...	212	M6	C	L	A1		50	150
714-16	16 mm <sup>2</sup>	17,8	35,6	56	12	L1,L2/N,...	1012	M6	C	L	A1		10	30
704T-16	16 mm <sup>2</sup>	17,8	35,6	12	12	L1,L2/N,...	212	M6	C	T	A1		50	150
714T-16	16 mm <sup>2</sup>	17,8	35,6	56	12	L1,L2/N,...	1012	M6	C	T	A1		10	30
5996	35 mm <sup>2</sup>	17,8	35,6	56	12	L1,L2/N,...	1012	M6	C	L	A26		10	20
7996	50 mm <sup>2</sup>	17,8	35,6	56	12	L1,L2/N,...	1012	M6	C	L	A26		10	20
3012	10 mm <sup>2</sup>	18	36	56	12	L1,L2/N,...	1012	M6	K	L	A1	LS	10	30
3012-16	16 mm <sup>2</sup>	18	36	56	12	L1,L2/N,...	1012	M6	K	L	A1		10	30
5994	35 mm <sup>2</sup>	27	54	38	16	L1,L2/N,...	1026	M6	N	L	A26	DO	10	20
7994	50 mm <sup>2</sup>	27	54	38	16	L1,L2/N,...	1026	M6	N	L	A26		10	20
5994-DC	30 mm <sup>2</sup>	27	54	38	16	L1,L2/N,...	1026	M6	N	L	A26		10	20
7994-DC	50 mm <sup>2</sup>	27	54	38	16	L1,L2/N,...	1026	M6	N	L	A26		10	20



Artikel-Nr. Part # Référence	Querschnitt Cross section Section	A [mm] Modulbreite Module width Largeur module	B [mm] Schrittstand Pitch   Distances de pas (L→L)	C Fahnenanzahl Number of lugs Nombre des languettes	D [mm] Fahnenlänge Length of lug Longueur des languettes	Phasenfolge Pole sequence L'ordre des phases	E [mm] Länge Length   Longueur	F [mm] Stegbreite Pin width Pointe largeur	Fabrikatzuordnung Brand relation Attribution produit	Bauform Design   Forme	Endkappen End covers Embout	Anwendung Application Application	VPE   Qty   UV	MOQ	
3924S-10	10 mm <sup>2</sup>	13	26	74	14	L1,L2/N,...	980	7	D	L	A1	LS	10	30	
3924S	16 mm <sup>2</sup>	13	26	74	14	L1,L2/N,...	980	7	D	L	A1		10	30	
3626	10 mm <sup>2</sup>	17,6	35,2	12	12	L1,L2/N,...	212	4	C	L	A1	LS	50	150	
3627	10 mm <sup>2</sup>	17,6	35,2	56	12	L1,L2/N,...	1020	4	C	L	A1		10	30	
3628	16 mm <sup>2</sup>	17,6	35,2	12	12	L1,L2/N,...	212	4	C	L	A1		50	150	
3630	16 mm <sup>2</sup>	17,6	35,2	56	12	L1,L2/N,...	1020	4	C	L	A1		10	30	
3626SPM	10 mm <sup>2</sup>	17,6	35,2	12	12	L1,L2/N,...	212	4	A	SPM	A5		50	150	
3627SPM	10 mm <sup>2</sup>	17,6	35,2	56	12	L1,L2/N,...	1020	4	A	SPM	A5		10	30	
3628SPM	16 mm <sup>2</sup>	17,6	35,2	12	12	L1,L2/N,...	212	4	B	SPM	A5		50	150	
3630SPM	16 mm <sup>2</sup>	17,6	35,2	56	12	L1,L2/N,...	1020	4	B	SPM	A5		10	30	
705S	10 mm <sup>2</sup>	17,8	35,6	12	12	L1,L2/N,...	212	4	C	L	A3	LS	50	150	
715S	10 mm <sup>2</sup>	17,8	35,6	56	12	L1,L2/N,...	1012	4	C	L	A3		10	30	
704S-16	16 mm <sup>2</sup>	17,8	35,6	12	12	L1,L2/N,...	212	4	C	L	A1		50	150	
714S-16	16 mm <sup>2</sup>	17,8	35,6	56	12	L1,L2/N,...	1012	4	C	L	A1		10	30	
5996S	35 mm <sup>2</sup>	17,8	35,6	56	12	L1,L2/N,...	1012	5,5	C	L	A26		10	20	
7996S	50 mm <sup>2</sup>	17,8	35,6	56	12	L1,L2/N,...	1012	5,5	C	L	A26		10	20	
5996S-DC	30 mm <sup>2</sup>	17,8	35,6	56	12	L1,L2/N,...	1012	4	C	L	A26		LS / DC 1,000 V	10	20
7996S-DC	50 mm <sup>2</sup>	17,8	35,6	56	12	L1,L2/N,...	1012	4	C	L	A26			10	20
3012S	10 mm <sup>2</sup>	18	36	56	12	L1,L2/N,...	1012	4	K	L	A1	LS	10	30	
3012S-16	16 mm <sup>2</sup>	18	36	56	12	L1,L2/N,...	1012	4	K	L	A1		10	30	
3417	10 mm <sup>2</sup>	27	54	38	12	L1,L2/N,...	1026		N	L	A1	D0	10	30	
3419	16mm <sup>2</sup>	27	54	38	12	L1,L2/N,...	1026		N	L	A1		10	30	
5994S	35 mm <sup>2</sup>	27	54	38	12	L1,L2/N,...	1026	5,5	N	L	A26		10	20	
7994S	50 mm <sup>2</sup>	27	54	38	12	L1,L2/N,...	1026	5,5	N	L	A26		10	20	
5994S-DC	30 mm <sup>2</sup>	27	54	38	22	L1,L2/N,...	1026	6,5	N	L	A26		10	20	
7994S-DC	50 mm <sup>2</sup>	27	54	38	22	L1,L2/N,...	1026	6,5	N	L	A26		10	20	

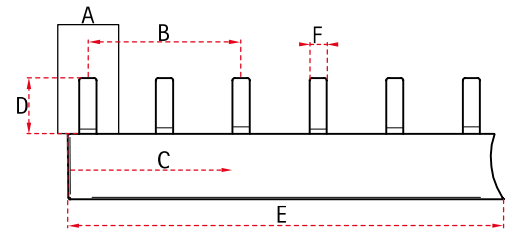
## Phasenschienen für Hilfsschalter H1+H2

Busbars for Auxiliary switches H1+H2 | Peignes pour auxiliaire H1+H2



Artikel-Nr. Part # Référence	Querschnitt Cross section Section	A [mm] Modulbreite Module width Largeur module	B [mm] Schrittstand Pitch   Distances de pas (L→L)	C Fahnenanzahl Number of lugs Nombre des languettes	D [mm] Fahnenlänge Length of lug Longueur des languettes	Phasenfolge Pole sequence L'ordre des phases	E [mm] Länge Length   Longueur	F [mm] Gabelöffnung Fork width Ouverture de fourche	Fabrikatzuordnung Brand relation Attribution produit	Bauform Design   Forme	Endkappen End covers Embout	Anwendung Application Application	VPE   Qty   UV	MOQ
3926-10	10 mm <sup>2</sup>	13	32,5	60	18	L1,L2/N,H1,...	1000	M5	D	L	A1	LS	10	30
3926	16 mm <sup>2</sup>	13	32,5	60	18	L1,L2/N,H1,...	1000	M5	D	L	A1		10	30
3926-10	10 mm <sup>2</sup>	13	32,5	60	18	L1,L2/N,H1,...	1000	M5	D	L	A1	LS	10	30
3926	16 mm <sup>2</sup>	13	32,5	60	18	L1,L2/N,H1,...	1000	M5	D	L	A1		10	30
3925-10	10 mm <sup>2</sup>	13	39	50	18	L1,H1,L2/N,H1,...	980	M5	D	L	A1	LS	10	30
3925	16 mm <sup>2</sup>	13	39	50	18	L1,H1,L2/N,H1,...	980	M5	D	L	A1		10	30
3095	10 mm <sup>2</sup>	17,8	44,5	44	12	L1,L2/N,H1,...	970	M6	C	L	A1	LS	10	30
3098	16 mm <sup>2</sup>	17,8	44,4	44	12	L1,L2/N,H1,...	970	M6	C	L	A1		10	30
3101	10 mm <sup>2</sup>	17,8	44,5	44	12	L1,L2/N,H1,...	970	M6	C	T	A1		10	30
3104	16 mm <sup>2</sup>	17,8	44,4	44	12	L1,L2/N,H1,...	970	M6	C	T	A1		10	30
3416	10 mm <sup>2</sup>	17,8 18	54	38	12	L1,H1,L2/N,H1,...	1016	M6	C K	T	A1	LS	10	30
3418	16 mm <sup>2</sup>	17,8 18	54	38	12	L1,H1,L2/N,H1,...	1016	M6	C K	T	A1		10	30
3202T	10 mm <sup>2</sup>	18	45	44	12	L1,L2/N,H1,...	980	M6	K	T	A1	LS	10	30
3202T-16	16 mm <sup>2</sup>	18	45	44	12	L1,L2/N,H1,...	980	M6	K	T	A1		10	30
3176	10 mm <sup>2</sup>	17,8	53,4	38	12	L1,L2/N,H2,...	1012	M6	C	L	A1	LS	10	30
3179	16 mm <sup>2</sup>	17,8	53,4	38	12	L1,L2/N,H2,...	1012	M6	C	L	A1		10	30
3182T	10 mm <sup>2</sup>	17,8	53,4	38	12	L1,L2/N,H2,...	1012	M6	C	T	A1	AFDD <sup>1</sup>	10	30
3181	16 mm <sup>2</sup>	17,8	53,4	38	12	L1,L2/N,H2,...	1012	M6	C	T	A1		10	30
3692-10	10 mm <sup>2</sup>	17,8	71,2	28	12	L1,H2,L2/N,H2,...	1012	M6	C	T	A1	LS	10	30
3692	16 mm <sup>2</sup>	17,8	71,2	28	12	L1,H2,L2/N,H2,...	1012	M6	C	T	A1		10	30
3203	10 mm <sup>2</sup>	18	54	38	12	L1,L2/N,H2,...	1012	M6	K	T	A4	LS	10	30
3203-16	16 mm <sup>2</sup>	18	54	38	12	L1,L2/N,H2,...	1012	M6	K	T	A1		10	30
3204	10 mm <sup>2</sup>	18	72	28	12	L1,H2,L2/N,H2,...	1012	M6	K	T	A1	LS	10	30
3204-16	16 mm <sup>2</sup>	18	72	28	12	L1,H2,L2/N,H2,...	1012	M6	K	T	A1		10	30

<sup>1</sup> für Schrack- / Eaton- / Doepke-Geräte | for Schrack- / Eaton- / Doepke-devices | pour appareils Schrack- / Eaton- / Doepke

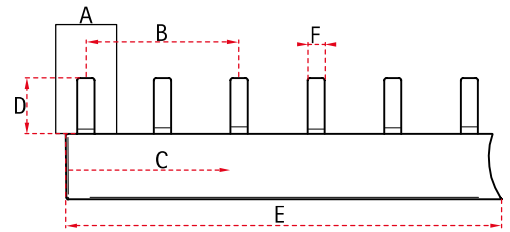
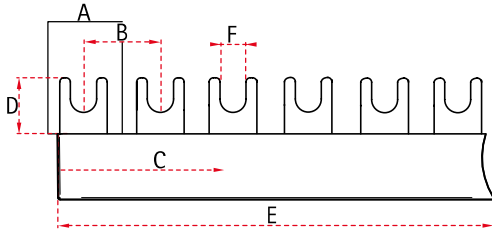


Artikel-Nr. Part # Reference	Querschnitt Cross section Section	A [mm] Modulbreite Module width Largeur module	B [mm] Schrittstand Pitch   Distances de pas (L→L)	C Fahnenanzahl Number of lugs Nombre des languettes	D [mm] Fahnenlänge Length of lug Longueur des languettes	Phasenfolge Pole sequence L'ordre des phases	E [mm] Länge Length   Longueur	F [mm] Stegbreite Pin width Pointe largeur	Fabrikationsnummer Brand relation Attribution produit	Bauform Design   Forme	Endkappen End covers Embout	Anwendung Application Application	VPE   Qty   UV	MOQ
3926S-10	10 mm <sup>2</sup>	13	32,5	60	14	L1,L2/N,H1,...	1000	7	D	L	A1	LS	10	30
3926S	16 mm <sup>2</sup>	13	32,5	60	14	L1,L2/N,H1,...	1000	7	D	L	A1		10	30
3925S-10	10 mm <sup>2</sup>	13	39	50	14	L1,H1,L2/N,H1,...	980	7	D	L	A1	LS	10	30
3925S	16 mm <sup>2</sup>	13	39	50	14	L1,H1,L2/N,H1,...	980	7	D	L	A1		10	30
3661	10 mm <sup>2</sup>	17,6	44	44	12	L1,L2/N,H1,...	960	4	A	L	A1	LS	10	30
3665	16 mm <sup>2</sup>	17,6	44	44	12	L1,L2/N,H1,...	960	4	A	L	A1		10	30
3661SPM	10 mm <sup>2</sup>	17,6	44	44	12	L1,L2/N,H1,...	960	4	B	SPM	A5		10	30
3665SPM	16 mm <sup>2</sup>	17,6	44	44	12	L1,L2/N,H1,...	960	4	B	SPM	A5		10	30
3110	10 mm <sup>2</sup>	17,8	44,5	44	12	L1,L2/N,H1,...	970	4	C	L	A1	LS	10	30
3113	16 mm <sup>2</sup>	17,8	44,5	44	12	L1,L2/N,H1,...	970	4	C	L	A1		10	30
3417	10 mm <sup>2</sup>	17,6 17,8 18,0	54	38	12	L1,H1,L2/N,H1,...	1016	4	A C K	L	A1	LS	10	30
3419	16 mm <sup>2</sup>	17,6 17,8 18,0	54	38	12	L1,H1,L2/N,H1,...	1016	4	A C K	L	A1		10	30
3202S	10 mm <sup>2</sup>	18	45	44	12	L1,L2/N,H1,...	980	4	K	L	A1	LS	10	30
3202S-16	16 mm <sup>2</sup>	18	45	44	12	L1,L2/N,H1,...	980	4	K	L	A1		10	30
3666	10 mm <sup>2</sup>	17,6	52,8	38	12	L1,L2/N,H2,...	980	4	A	L	A1	LS	10	30
3667	16 mm <sup>2</sup>	17,6	52,8	38	12	L1,L2/N,H2,...	980	4	A	L	A1		10	30
3666SPM	10 mm <sup>2</sup>	17,6	52,8	38	12	L1,L2/N,H2,...	980	4	B	SPM	A5		10	30
3667SPM	16 mm <sup>2</sup>	17,6	52,8	38	12	L1,L2/N,H2,...	980	4	B	SPM	A5		10	30
3182	10 mm <sup>2</sup>	17,8	53,4	38	12	L1,L2/N,H2,...	995	4	C	L	A1	LS	10	30
3185	16 mm <sup>2</sup>	17,8	53,4	38	12	L1,L2/N,H2,...	995	4	C	L	A1		10	30
3692S-10	10 mm <sup>2</sup>	17,6 17,8	71,2	28	12	L1,H2,L2/N,H2,...	980	4	A C	L	A1	LS	10	30
3692S	16 mm <sup>2</sup>	17,6 17,8	71,2	28	12	L1,H2,L2/N,H2,...	980	4	A C	L	A1		10	30
3203S	10 mm <sup>2</sup>	18	54	38	12	L1,L2/N,H2,...	1012	4	K	L	A1	LS	10	30
3203S-16	16 mm <sup>2</sup>	18	54	38	12	L1,L2/N,H2,...	1012	4	K	L	A1		10	30
3204S	10 mm <sup>2</sup>	18	72	28	12	L1,H2,L2/N,H2,...	1012	4	K	L	A1	LS	10	30
3204S-16	16 mm <sup>2</sup>	18	72	28	12	L1,H2,L2/N,H2,...	1012	4	K	L	A1		10	30

Andere Typen auf Anfrage erhältlich. | Different types available on request. | Plus types disponibles sur demande.

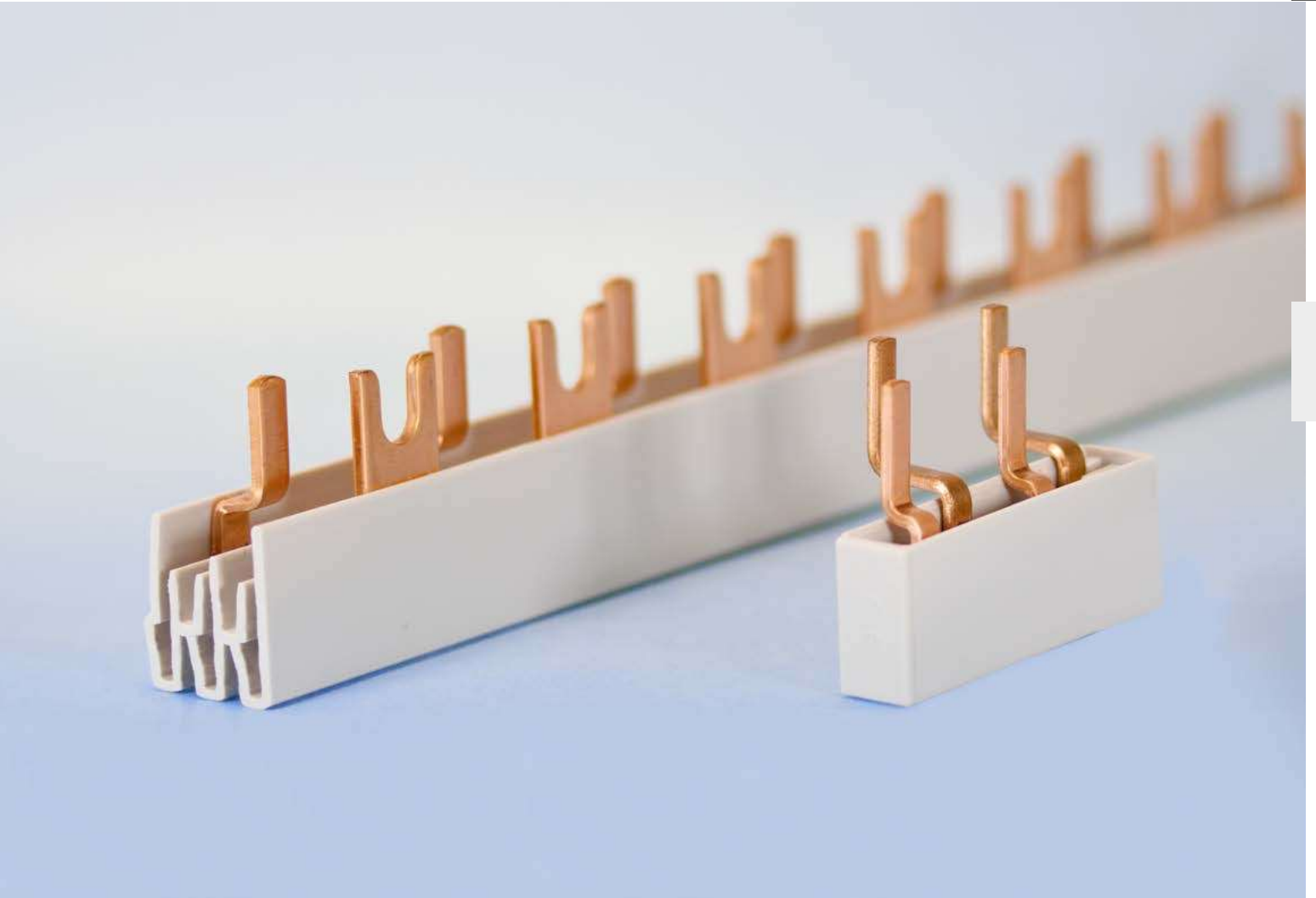


## Phasenschienen in SKN-Bauform Busbars in SKN design | Peignes en forme SKN



Artikel-Nr. Part # Reference	Querschnitt Cross section Section	A [mm] Modulbreite Module width Largeur module	B [mm] Schrittstand Pitch   Distances de pas (L→L)	C Fahnenanzahl Number of lugs Nombre des languettes	D [mm] Fahnenlänge Length of lug Longueur des languettes	Phasenfolge Pole sequence L'ordre des phases	E [mm] Länge Length   Longueur	F [mm] Gabelöffnung Fork width Ouverture de fourche	Stegbreite Pin width Pointe largeur	Bauform Design   Forme	Endkappen End covers Embout	Anwendung Application Application	VPE   Qty   UV	MOQ
SKN0014-16	16 mm <sup>2</sup>	17,8	17,8	114	12	L,N,...	1016	3,8		█ SKN	A1	1+N (Versatz 5,7) (Offset 5,7)	10	30
SKN0016-16	16 mm <sup>2</sup>	17,8	17,8	114	12	L,N,...	1016	3,8		█ SKN	A1	1+N (Versatz 9,2) (Offset 9,2)	10	30
SKN0021-10	10 mm <sup>2</sup>	17,8	17,8	24	12	L,N,...	216	3,2		█ SKN	inkl.		10	30
SKN0073	10 mm <sup>2</sup>	17,8	17,8	114	12	L,N,...	1016	3,8		█ SKN	A1	1+N (Versatz 7,3) (Offset 7,3)	10	30
SKN0101-06TE EK	10 mm <sup>2</sup>	17,8	*	10	12	L,N,...	108	3,8 M5		█ SKN	inkl.		10	30

\*Diverse | Various | Divers

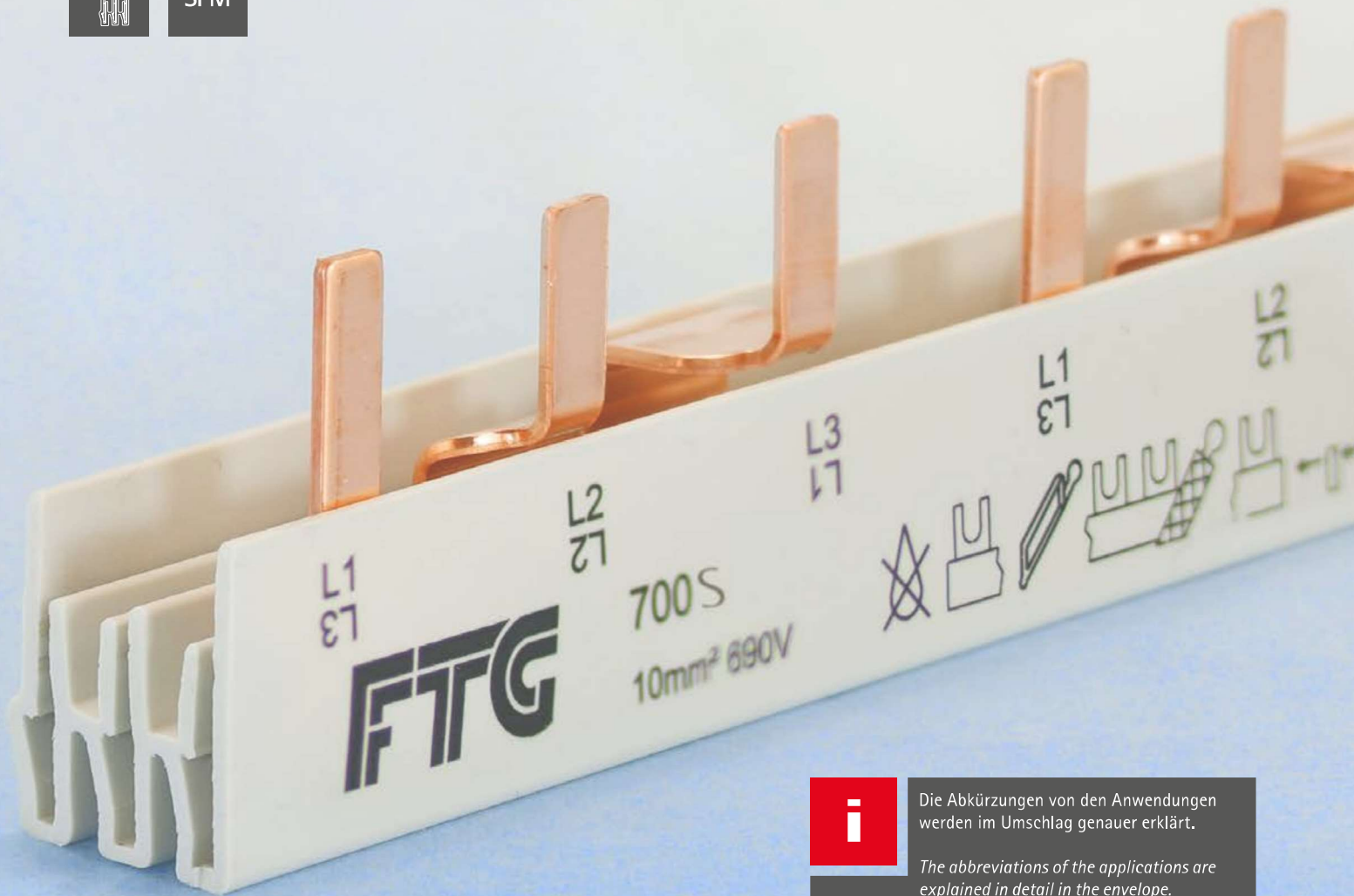


SKN

Sonderlösungen | *Special busbars* | *Barres spéciales*

Andere Typen auf Anfrage erhältlich. | *Different types available on request.* | *Plus types disponibles sur demande.*

# Bauformen Designs | Forme



Die Abkürzungen von den Anwendungen werden im Umschlag genauer erklärt.

*The abbreviations of the applications are explained in detail in the envelope.*

*Les abréviations des applications sont expliquées plus en détail dans l'enveloppe.*

Weitere Schienen auf Anfrage erhältlich!  
Further busbars available on request!  
Plus peignes disponibles sur demande!  
Phone +49 (0) 7722 96 36-0 | [info@ftg-germany.de](mailto:info@ftg-germany.de)

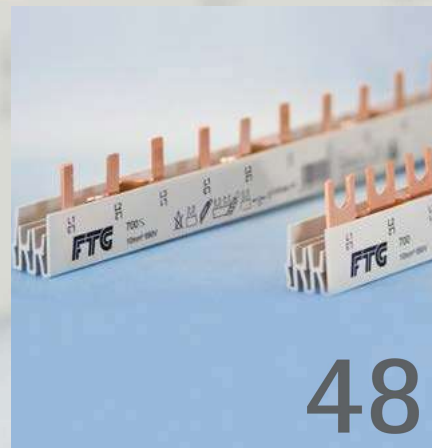
# Dreipolige Phasenschiene

Three-pole Busbars | Peignes tripolaires



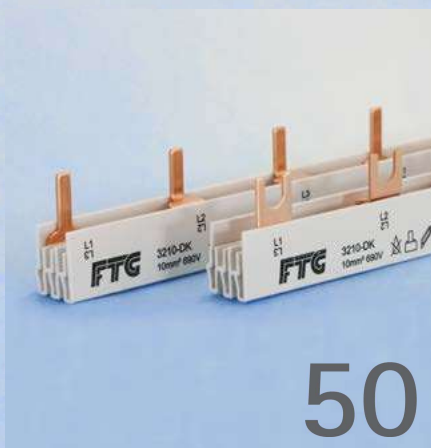
42

Eurovario  
Eurovario  
Eurovario



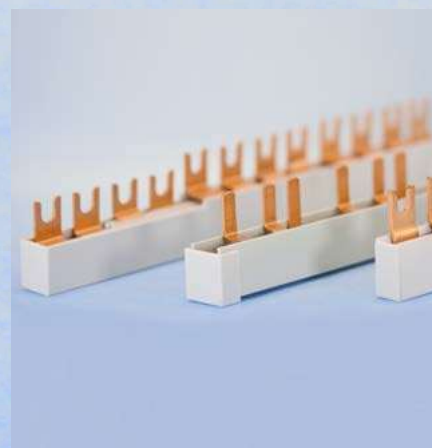
48


Gabel/Steg  
Fork/Pin  
Fourche/Pointe



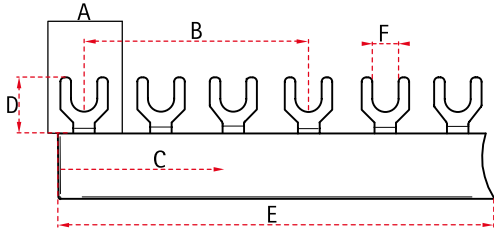
50

Phasenschiene für Hilfsschalter H1+H2  
Busbars for Auxiliary switches H1+H2  
Peignes unipolaires pour Interrupteur auxiliaire H1+H2

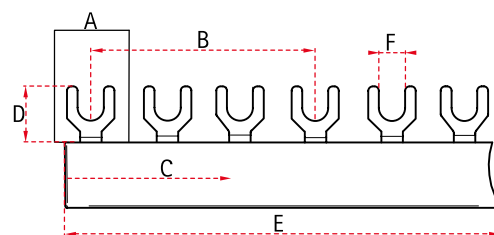


 Sonderlösungen auf Anfrage erhältlich!  
Special busbars available on request!  
Barres spéciales disponibles sur demande!

## Dreipolige Eurovario Phasenschienen Three-pole Eurovario Busbars | Eurovario peignes tripolaires



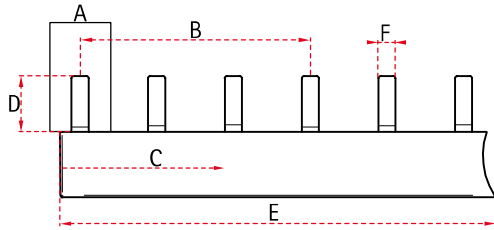
Artikel-Nr. Part # Reference	Querschnitt Cross section Section	A [mm] Modulbreite Module width Largeur module	B [mm] Schrittstand Pitch   Distances de pas (L→L)	C Fahnenanzahl Number of lugs Nombre des languettes	D [mm] Fahnenlänge Length of lug Longueur des languettes	Phasenfolge Pole sequence L'ordre des phases	E [mm] Länge Length   Longueur	F [mm] Gabelöffnung Fork width Ouverture de fourche	Fabrikatzuordnung Brand relation Attribution produit	Bauform Design   Forme	Anwendung Application Application	VPE   Qty   UV	MOQ
ES30610	10 mm <sup>2</sup>	17,8	53,4	6	12	L1,L2,L3,...	102	M6	C	E	LS	10	50
ES30810	10 mm <sup>2</sup>	17,8	53,4	8	12	L1,L2,L3,...	142	M6	C	E		10	50
ES30910	10 mm <sup>2</sup>	17,8	53,4	9	12	L1,L2,L3,...	158	M6	C	E		10	50
ES31010	10 mm <sup>2</sup>	17,8	53,4	10	12	L1,L2,L3,...	178	M6	C	E		10	50
ES31110	10 mm <sup>2</sup>	17,8	53,4	11	12	L1,L2,L3,...	192	M6	C	E		10	50
ES31210	10 mm <sup>2</sup>	17,8	53,4	12	12	L1,L2,L3,...	212	M6	C	E		10	50
ESFI3LSSO	10 mm <sup>2</sup>	17,8	53,4	6	12	L1,L2,L3,H2,L1,L2,L3	122	M6	C	E	FI - LS	10	50
ESFI4LSSO	10 mm <sup>2</sup>	17,8	53,4	7	12	L1,L2,L3,H2,L1,L2,L3,L1	142	M6	C	E		10	50
ESFI5LSSO	10 mm <sup>2</sup>	17,8	53,4	8	12	L1,L2,L3,H2,L1,L2,L3,L1,L2	158	M6	C	E		10	50
ESFI6LSSO	10 mm <sup>2</sup>	17,8	53,4	9	12	L1,L2,L3,H2,L1,L2,L3,L1,L2,L3,...	178	M6	C	E		10	50
ESFI8LSSO	10 mm <sup>2</sup>	17,8	53,4	11	12	L1,L2,L3,H2,L1,L2,L3,L1,L2,L3,...	212	M6	C	E		10	50
ES30610H1P	10 mm <sup>2</sup>	17,8	62,3	6	12	L1,L2,L3,H1,...	116	M6	C	E		LS + H1	10
ES30910H1P	10 mm <sup>2</sup>	17,8	62,3	9	12	L1,L2,L3,H1,...	178	M6	C	E	10		50
ES31210H1P	10 mm <sup>2</sup>	17,8	62,3	12	12	L1,L2,L3,H1,...	240	M6	C	E	10		50
ES30610H2P	10 mm <sup>2</sup>	17,8	71,2	6	12	L1,L2,L3,H2,...	122	M6	C	E	LS + H2	10	50
ES30910H2P	10 mm <sup>2</sup>	17,8	71,2	9	12	L1,L2,L3,H2,...	192	M6	C	E		10	50
ES31210H2P	10 mm <sup>2</sup>	17,8	71,2	12	12	L1,L2,L3,H2,...	266	M6	C	E		10	50
ES30610H1F ES32706	10 mm <sup>2</sup>	17,8 27	81	6	12	L1,H1,L2,H1,L3,H1,.... L1,L2,L3,....	158	M6	C N	E	LS + H1 DO	10	50
ES30910H1F ES32709	10 mm <sup>2</sup>	17,8 27	81	9	12	L1,H1,L2,H1,L3,H1,.... L1,L2,L3,....	236	M6	C N	E		10	50
ES31210H1F ES32712	10 mm <sup>2</sup>	17,8 27	81	12	12	L1,H1,L2,H1,L3,H1,.... L1,L2,L3,....	316	M6	C N	E		10	50
ES30610H2F	10 mm <sup>2</sup>	17,8	106,8	6	12	L1,H2,L2,H2,L3,H2,....	192	M6	C	E	LS + H2	10	50
ES30910H2F	10 mm <sup>2</sup>	17,8	106,8	9	12	L1,H2,L2,H2,L3,H2,....	302	M6	C	E		10	50
ES30616	16 mm <sup>2</sup>	17,8	53,4	6	12	L1,L2,L3,...	102	M6	C	E	LS	10	50
ES30816	16 mm <sup>2</sup>	17,8	53,4	8	12	L1,L2,L3,...	142	M6	C	E		10	50
ES30916	16 mm <sup>2</sup>	17,8	53,4	9	12	L1,L2,L3,...	158	M6	C	E		10	50
ES31016	16 mm <sup>2</sup>	17,8	53,4	10	12	L1,L2,L3,...	178	M6	C	E		10	50
ES31116	16 mm <sup>2</sup>	17,8	53,4	11	12	L1,L2,L3,...	192	M6	C	E		10	50
ES31216	16 mm <sup>2</sup>	17,8	53,4	12	12	L1,L2,L3,...	212	M6	C	E		10	50



Artikel-Nr. Part # Référence	Querschnitt Cross section Section	A [mm] Modulbreite Module width Longueur module	B [mm] Schrittstand Pitch   Distances de pas (L → L)	C Fahnenanzahl Number of lugs Nombre des languettes	D [mm] Fahnenlänge Length of lug Longueur des languettes	Phasenfolge Pole sequence L'ordre des phases	E [mm] Länge Length   Longueur	F [mm] Gabelöffnung Fork width Ouverture de fourche	Fabrikatzuordnung Brand relation Attribution produit	Bauform Design   Forme	Anwendung Application Application	VPE   Qty   UV	MOQ
ESFI3LS16SO	16 mm <sup>2</sup>	17,8	53,4	6	12	L1,L2,L3,H2,L1,L2,L3	122	M6	C	E	FI - LS	10	50
ESFI4LS16SO	16 mm <sup>2</sup>	17,8	53,4	7	12	L1,L2,L3,H2,L1,L2,L3,L1	142	M6	C	E		10	50
ESFI5LS16SO	16 mm <sup>2</sup>	17,8	53,4	8	12	L1,L2,L3,H2,L1,L2,L3,L1,L2	158	M6	C	E		10	50
ESFI6LS16SO	16 mm <sup>2</sup>	17,8	53,4	9	12	L1,L2,L3,H2,L1,L2,L3,L1,L2,L3,...	178	M6	C	E		10	50
ESFI8LS16SO	16 mm <sup>2</sup>	17,8	53,4	11	12	L1,L2,L3,H2,L1,L2,L3,L1,L2,L3,...	212	M6	C	E		10	50
ES30616H1P	16 mm <sup>2</sup>	17,8	62,3	6	12	L1,L2,L3,H1,...	116	M6	C	E	LS + H1	10	50
ES30916H1P	16 mm <sup>2</sup>	17,8	62,3	9	12	L1,L2,L3,H1,...	178	M6	C	E		10	50
ES31216H1P	16 mm <sup>2</sup>	17,8	62,3	12	12	L1,L2,L3,H1,...	240	M6	C	E		10	50
ES30616H2P	16 mm <sup>2</sup>	17,8	71,2	6	12	L1,L2,L3,H2,...	122	M6	C	E	LS + H2	10	50
ES30916H2P	16 mm <sup>2</sup>	17,8	71,2	9	12	L1,L2,L3,H2,...	192	M6	C	E		10	50
ES31216H2P	16 mm <sup>2</sup>	17,8	71,2	12	12	L1,L2,L3,H2,...	266	M6	C	E		10	50
ES30616H1F ES32706-16	16 mm <sup>2</sup>	17,8 27	81	6	12	L1,H1,L2,H1,L3,H1,... L1,L2,L3,...	158	M6	C N	E	LS + H1 DO	10	50
ES30916H1F ES32709-16	16 mm <sup>2</sup>	17,8 27	81	9	12	L1,H1,L2,H1,L3,H1,... L1,L2,L3,...	236	M6	C N	E		10	50
ES31216H1F ES32712-16	16 mm <sup>2</sup>	17,8 27	81	12	12	L1,H1,L2,H1,L3,H1,... L1,L2,L3,...	316	M6	C N	E		10	50
ES30616H2F	16 mm <sup>2</sup>	17,8	106,8	6	12	L1,H2,L2,H2,L3,H2,...	192	M6	C	E	LS + H2	10	50
ES30916H2F	16 mm <sup>2</sup>	17,8	106,8	9	12	L1,H2,L2,H2,L3,H2,...	302	M6	C	E		10	50
ES30625	25 mm <sup>2</sup>	17,8	53,4	6	12	L1,L2,L3,...	106	M6	C	E	LS	10	30
ES30925	25 mm <sup>2</sup>	17,8	53,4	9	12	L1,L2,L3,...	158	M6	C	E		10	30
ES31225	25 mm <sup>2</sup>	17,8	53,4	12	12	L1,L2,L3,...	212	M6	C	E		10	30
ESFI8LS25SO	25 mm <sup>2</sup>	17,8	53,4	11	12	L1,L2,L3,_,_,L1,L2,L3,...	212	M6	C	E	FI - LS	10	30
ES32706-25	25 mm <sup>2</sup>	17,8 27	81	6	12	L1,L2,L3,H2,L1,L2,L3	158	M6	C N	E	LS + H1 DO	10	30
ES32709-25	25 mm <sup>2</sup>		81	9	12	L1,L2,L3,H2,L1,L2,L3,L1	236	M6		E		10	30
ES32712-25	25 mm <sup>2</sup>		81	12	12	L1,L2,L3,H2,L1,L2,L3,L1,L2	316	M6		E		10	30

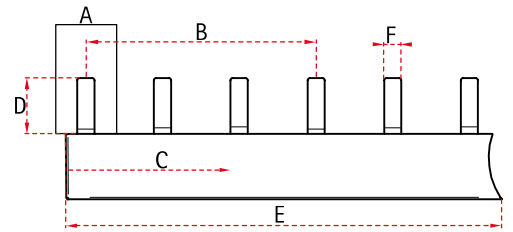
Andere Typen auf Anfrage erhältlich. | Different types available on request. | Plus types disponibles sur demande.

3  
EV

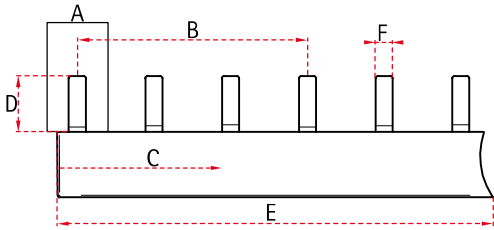


Artikel-Nr. Part # Référence	Querschnitt Cross section Section	A [mm] Modulbreite Module width Largeur module	B [mm] Schrittstand Pitch   Distances de pas (L → L)	C Fahnenanzahl Number of lugs Nombre des languettes	D [mm] Fahnenlänge Length of lug Longueur des languettes	Phasenfolge Pole sequence L'ordre des phases	E [mm] Länge Length Longueur	F [mm] Stegbreite Pin width Pointe largeur	Fabrikationsnummer Brand relation Attribution produit	Bauform Design   Forme	Anwendung Application Application	VPE   Qty   UV	MOQ
ESS30610A	10 mm <sup>2</sup>	17,6	52,8	6	12	L1,L2,L3,...	102	4	A	E	LS	10	100
ESS30810A	10 mm <sup>2</sup>	17,6	52,8	8	12	L1,L2,L3,...	142	4	A	E		10	100
ESS30910A	10 mm <sup>2</sup>	17,6	52,8	9	12	L1,L2,L3,...	158	4	A	E		10	100
ESS31010A	10 mm <sup>2</sup>	17,6	52,8	10	12	L1,L2,L3,...	178	4	A	E		10	100
ESS31110A	10 mm <sup>2</sup>	17,6	52,8	11	12	L1,L2,L3,...	192	4	A	E		10	100
ESS31210A	10 mm <sup>2</sup>	17,6	52,8	12	12	L1,L2,L3,...	212	4	A	E		10	100
ESS30610	10 mm <sup>2</sup>	17,8	53,4	6	12	L1,L2,L3,...	102	4	C	E	LS	10	50
ESS30810	10 mm <sup>2</sup>	17,8	53,4	8	12	L1,L2,L3,...	142	4	C	E		10	50
ESS30910	10 mm <sup>2</sup>	17,8	53,4	9	12	L1,L2,L3,...	158	4	C	E		10	50
ESS31010	10 mm <sup>2</sup>	17,8	53,4	10	12	L1,L2,L3,...	178	4	C	E		10	50
ESS31110	10 mm <sup>2</sup>	17,8	53,4	11	12	L1,L2,L3,...	192	4	C	E		10	50
ESS31210	10 mm <sup>2</sup>	17,8	53,4	12	12	L1,L2,L3,...	212	4	C	E		10	50
ESSFI3LSSO	10 mm <sup>2</sup>	17,8	53,4	6	12	L1,L2,L3,H2,L1,L2,L3	122	4	C	E	FI - LS	10	50
ESSFI4LSSO	10 mm <sup>2</sup>	17,8	53,4	7	12	L1,L2,L3,H2,L1,L2,L3,L1	142	4	C	E		10	50
ESSFI5LSSO	10 mm <sup>2</sup>	17,8	53,4	8	12	L1,L2,L3,H2,L1,L2,L3,L1,L2	158	4	C	E		10	50
ESSFI6LSSO	10 mm <sup>2</sup>	17,8	53,4	9	12	L1,L2,L3,H2,L1,L2,L3,L1,L2,L3,...	178	4	C	E		10	50
ESSFI8LSSO	10 mm <sup>2</sup>	17,8	53,4	11	12	L1,L2,L3,H2,L1,L2,L3,L1,L2,L3,...	212	4	C	E		10	50
ESS30610H1P	10 mm <sup>2</sup>	17,8	62,3	6	12	L1,L2,L3,H1,...	116	4	C	E	LS + H1	10	50
ESS30910H1P	10 mm <sup>2</sup>	17,8	62,3	9	12	L1,L2,L3,H1,...	178	4	C	E		10	50
ESS31210H1P	10 mm <sup>2</sup>	17,8	62,3	12	12	L1,L2,L3,H1,...	240	4	C	E		10	50
ESS30610H2P	10 mm <sup>2</sup>	17,8	71,2	6	12	L1,L2,L3,H2,...	122	4	C	E	LS + H2	10	50
ESS30910H2P	10 mm <sup>2</sup>	17,8	71,2	9	12	L1,L2,L3,H2,...	192	4	C	E		10	50
ESS31210H2P	10 mm <sup>2</sup>	17,8	71,2	12	12	L1,L2,L3,H2,...	266	4	C	E		10	50
ESS30610H1F ESS32706	10 mm <sup>2</sup>	17,8 27	81	6	12	L1,H1,L2,H1,L3,H1,.... L1,L2,L3,...	158	4	C N	E	LS + H1 D0	10	50
ESS30910H1F ESS32709	10 mm <sup>2</sup>	17,8 27	81	9	12	L1,H1,L2,H1,L3,H1,.... L1,L2,L3,...	236	4	C N	E		10	50
ESS31210H1F ESS32712	10 mm <sup>2</sup>	17,8 27	81	12	12	L1,H1,L2,H1,L3,H1,.... L1,L2,L3,...	316	4	C N	E		10	50





Artikel-Nr. Part # Référence	Querschnitt Cross section Section	A [mm] Modulbreite Module width Longueur module	B [mm] Schrittstand Pitch   Distances de pas (L → L)	C Fahnenanzahl Number of lugs Nombre des languettes	D [mm] Fahnenlänge Length of lug Longueur des languettes	Phasenfolge Pole sequence L'ordre des phases	E [mm] Länge Length   Longueur	F [mm] Stegbreite Pin width Pointe largeur	Fabrikatszuordnung Brand relation Attribution produit	Bauform Design   Forme	Anwendung Application Application	VPE   Qty   UV	MOQ
ESS30610H2F	10 mm <sup>2</sup>	17,8	106,8	6	12	L1,H2,L2,H2,L3,H2,...	192	4	C	E	LS + H2	10	50
ESS30910H2F	10 mm <sup>2</sup>	17,8	106,8	9	12	L1,H2,L2,H2,L3,H2,...	302	4	C	E		10	50
ESS30616A	16 mm <sup>2</sup>	17,6	52,8	6	12	L1,L2,L3,...	102	4	C	E	LS	10	100
ESS30816A	16 mm <sup>2</sup>	17,6	52,8	8	12	L1,L2,L3,...	142	4	C	E		10	100
ESS30916A	16 mm <sup>2</sup>	17,6	52,8	9	12	L1,L2,L3,...	158	4	C	E		10	100
ESS31016A	16 mm <sup>2</sup>	17,6	52,8	10	12	L1,L2,L3,...	178	4	C	E		10	100
ESS31116A	16 mm <sup>2</sup>	17,6	52,8	11	12	L1,L2,L3,...	192	4	C	E		10	100
ESS31216A	16 mm <sup>2</sup>	17,6	52,8	12	12	L1,L2,L3,...	212	4	C	E		10	100
ESS30616	16 mm <sup>2</sup>	17,8	53,4	6	12	L1,L2,L3,...	102	4	C	E		LS	10
ESS30816	16 mm <sup>2</sup>	17,8	53,4	8	12	L1,L2,L3,...	142	4	C	E	10		50
ESS30916	16 mm <sup>2</sup>	17,8	53,4	9	12	L1,L2,L3,...	158	4	C	E	10		50
ESS31016	16 mm <sup>2</sup>	17,8	53,4	10	12	L1,L2,L3,...	178	4	C	E	10		50
ESS31116	16 mm <sup>2</sup>	17,8	53,4	11	12	L1,L2,L3,...	192	4	C	E	10		50
ESS31216	16 mm <sup>2</sup>	17,8	53,4	12	12	L1,L2,L3,...	212	4	C	E	10		50
ESSFI3LS16SO	16 mm <sup>2</sup>	17,8	53,4	6	12	L1,L2,L3,H2,L1,L2,L3	122	4	C	E	FI - LS	10	50
ESSFI4LS16SO	16 mm <sup>2</sup>	17,8	53,4	7	12	L1,L2,L3,H2,L1,L2,L3,L1	142	4	C	E		10	50
ESSFI5LS16SO	16 mm <sup>2</sup>	17,8	53,4	8	12	L1,L2,L3,H2,L1,L2,L3,L1,L2	158	4	C	E		10	50
ESSFI6LS16SO	16 mm <sup>2</sup>	17,8	53,4	9	12	L1,L2,L3,H2,L1,L2,L3,L1,L2,L3,...	178	4	C	E		10	50
ESSFI8LS16SO	16 mm <sup>2</sup>	17,8	53,4	11	12	L1,L2,L3,H2,L1,L2,L3,L1,L2,L3,...	212	4	C	E		10	50
ESS30616H1P	16 mm <sup>2</sup>	17,8	62,3	6	12	L1,L2,L3,H1,...	116	4	C	E		LS + H1	10
ESS30916H1P	16 mm <sup>2</sup>	17,8	62,3	9	12	L1,L2,L3,H1,...	178	4	C	E	10		50
ESS31216H1P	16 mm <sup>2</sup>	17,8	62,3	12	12	L1,L2,L3,H1,...	240	4	C	E	10		50



Artikel-Nr. Part # Référence	Querschnitt Cross section Section	A [mm] Modulbreite Module width Longueur module	B [mm] Schrittstand Pitch   Distances de pas (L → L)	C Fahnenanzahl Number of lugs Nombre des languettes	D [mm] Fahnenlänge Length of lug Longueur des languettes	Phasenfolge Pole sequence L'ordre des phases	E [mm] Länge Length   Longueur	F [mm] Stegbreite Pin width Pointe largeur	Fabrikatzuordnung Brand relation Attribution produit	Bauform Design   Forme	Anwendung Application Application	VPE   Qty   UV	MOQ
ESS30616H2P	16 mm <sup>2</sup>	17,8	71,2	6	12	L1,L2,L3,H2,...	122	4	C	E	LS + H2	10	50
ESS30916H2P	16 mm <sup>2</sup>	17,8	71,2	9	12	L1,L2,L3,H2,...	192	4	C	E		10	50
ESS31216H2P	16 mm <sup>2</sup>	17,8	71,2	12	12	L1,L2,L3,H2,...	266	4	C	E		10	50
ESS30616H1F ESS32706-16	16 mm <sup>2</sup>	17,8 27	81	6	12	L1,H1,L2,H1,L3,H1,... L1,L2,L3,...	158	4	C N	E	LS + H1 DO	10	50
ESS30916H1F ESS32709-16	16 mm <sup>2</sup>	17,8 27	81	9	12	L1,H1,L2,H1,L3,H1,... L1,L2,L3,...	236	4	C N	E		10	50
ESS31216H1F ESS32712-16	16 mm <sup>2</sup>	17,8 27	81	12	12	L1,H1,L2,H1,L3,H1,... L1,L2,L3,...	316	4	C N	E		10	50
ESS30616H2F	16 mm <sup>2</sup>	17,8	106,8	6	12	L1,H2,L2,H2,L3,H2,...	192	4	C	E	LS + H2	10	50
ESS30916H2F	16 mm <sup>2</sup>	17,8	106,8	9	12	L1,H2,L2,H2,L3,H2,...	302	4	C	E		10	50
ESS30625	25 mm <sup>2</sup>	17,8	53,4	6	12	L1,L2,L3,...	106	4	C	E	LS	10	30
ESS30925	25 mm <sup>2</sup>	17,8	53,4	9	12	L1,L2,L3,...	158	4	C	E		10	30
ESS31225	25 mm <sup>2</sup>	17,8	53,4	12	12	L1,L2,L3,...	212	4	C	E		10	30
ESSFI8LS25S0	25 mm <sup>2</sup>	17,8	53,4	11	12	L1,L2,L3,H2,L1,L2,L3,L1,L2,L3,...	212	4	C	E	FI - LS	10	30
ESS32706-25	25 mm <sup>2</sup>	17,8 27	81	6	12	L1,H1,L2,H1,L3,H1,... L1,L2,L3,...	158	4	C N	E	LS + H1 DO	10	30
ESS32709-25	25 mm <sup>2</sup>		81	9	12		236	4		E		10	30
ESS32712-25	25 mm <sup>2</sup>		81	12	12		316	4		E		10	30

Definierte Einspeisung durch aufgeschweißte Anschlussklemme  
 Predefined feed-in by welded feed-in terminal | Alimentation définie par borne de raccordement soudée

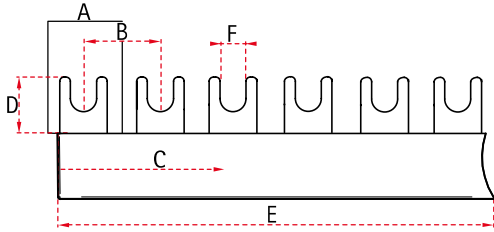
ESS31210-K25	10 mm <sup>2</sup>	17,8	53,4	12	12	L1,L2,L3,...	212	4	C	E	LS	10	30
ESS31216-K25	16 mm <sup>2</sup>	17,8	53,4	12	12	L1,L2,L3,...	212	4	C	E		10	30
ESS31225-K50	25 mm <sup>2</sup>	17,8	53,4	12	12	L1,L2,L3,...	212	4	C	E		10	30



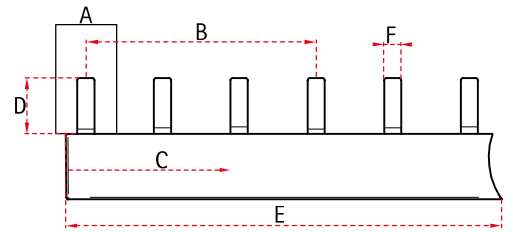
Aufgeschweißte Anschlussklemmen | Welded feed-in terminals | Bornes de connexion soudée

Andere Typen auf Anfrage erhältlich. | Different types available on request. | Plus types disponibles sur demande.

## Dreipolige Phasenschienen in Gabel/Steg Three-pole Busbars fork/pin | Peignes tripolaires fourche/pointe

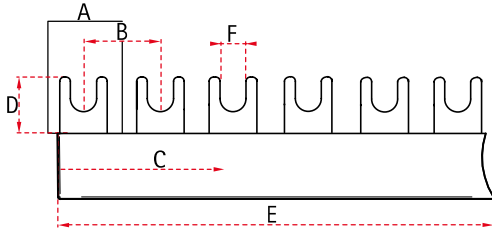


Artikel-Nr. Part # Reference	Querschnitt Cross section Section	A [mm] Modulbreite Module width Largeur module	B [mm] Schnittabstand Pitch   Distances de pas (L↔L)	C Fahnenanzahl Number of lugs Nombre des languettes	D [mm] Fahnenlänge Length of lug Longueur des languettes	Phasenfolge Pole sequence L'ordre des phases	E [mm] Länge Length   Longueur	F [mm] Gabelöffnung Fork width Ouverture de fourche	Fabrikatzuordnung Brand relation Attribution produit	Bauform Design   Forme	Endkappen End covers   Embout	Anwendung Application   Application	VPE   Qty   UV	MOQ	
3921	16 mm <sup>2</sup>	13	39	75	18	L1,L2,L3,...	962	M5	D	L	A1	LS	10	30	
700	10 mm <sup>2</sup>	17,8	53,4	12	12	L1,L2,L3,...	212	M6	C	L	A1	LS	50	150	
710-57	10 mm <sup>2</sup>	17,8	53,4	57	12	L1,L2,L3,...	1012	M6	C	L	A1		10	30	
710	10 mm <sup>2</sup>	17,8	53,4	60	12	L1,L2,L3,...	1064	M6	C	L	A1		10	30	
700-16	16 mm <sup>2</sup>	17,8	53,4	12	12	L1,L2,L3,...	212	M6	C	L	A1		50	150	
710-16-57	16 mm <sup>2</sup>	17,8	53,4	57	12	L1,L2,L3,...	1012	M6	C	L	A1		10	30	
710-16	16 mm <sup>2</sup>	17,8	53,4	60	12	L1,L2,L3,...	1064	M6	C	L	A1		10	30	
701T	10 mm <sup>2</sup>	17,8	53,4	12	12	L1,L2,L3,...	212	M6	C	T	A4		50	150	
711T-57	10 mm <sup>2</sup>	17,8	53,4	57	12	L1,L2,L3,...	1012	M6	C	T	A4		10	30	
711T	10 mm <sup>2</sup>	17,8	53,4	60	12	L1,L2,L3,...	1064	M6	C	T	A4		10	30	
701T-16	16 mm <sup>2</sup>	17,8	53,4	12	12	L1,L2,L3,...	212	M6	C	T	A4		50	150	
711T-16-57	16 mm <sup>2</sup>	17,8	53,4	57	12	L1,L2,L3,...	1012	M6	C	T	A4		10	30	
711T-16	16 mm <sup>2</sup>	17,8	53,4	60	12	L1,L2,L3,...	1064	M6	C	T	A4		10	30	
5988	35 mm <sup>2</sup>	17,8	53,4	57	12	L1,L2,L3,...	1012	M6	C	L	A26		10	20	
7988	50 mm <sup>2</sup>	17,8	53,4	57	12	L1,L2,L3,...	1012	M6	C	L	A26		10	20	
7001T	10 mm <sup>2</sup>	18	54	12	12	L1,L2,L3,...	212	M6	K	T	A4		LS	10	30
7101T	10 mm <sup>2</sup>	18	54	57	12	L1,L2,L3,...	1012	M6	K	T	A4			10	30
7001T-16	16 mm <sup>2</sup>	18	54	12	12	L1,L2,L3,...	212	M6	K	T	A1	10		30	
7101T-16	16 mm <sup>2</sup>	18	54	57	12	L1,L2,L3,...	1012	M6	K	T	A1	10		30	
702	10 mm <sup>2</sup>	27	81	9	12	L1,L2,L3,...	231	M6	N	L	A1	D0	50	150	
712	10 mm <sup>2</sup>	27	81	39	12	L1,L2,L3,...	1045	M6	N	L	A1		10	30	
702-16	16 mm <sup>2</sup>	27	81	9	12	L1,L2,L3,...	231	M6	N	L	A1		50	150	
712-16	16 mm <sup>2</sup>	27	81	39	12	L1,L2,L3,...	1045	M6	N	L	A1		10	30	
5989	35 mm <sup>2</sup>	27	81	39	12	L1,L2,L3,...	1045	M6	N	L	A26		10	20	
7989	50 mm <sup>2</sup>	27	81	39	12	L1,L2,L3,...	1045	M6	N	L	A26		10	20	

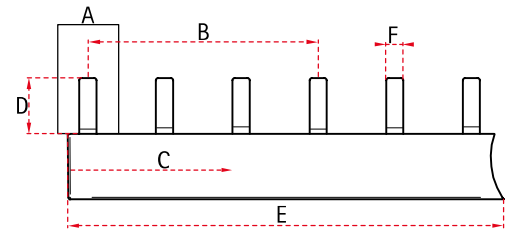


Artikel-Nr. Part # Référence	Querschnitt Cross section Section	A [mm] Modulbreite Module width Largeur module	B [mm] Schrittstand Pitch   Distances de pas (L→L)	C Fahnenanzahl Number of lugs Nombre des languettes	D [mm] Fahnenlänge Length of lug Longueur des languettes	Phasenfolge Pole sequence L'ordre des phases	E [mm] Länge Length   Longueur	F [mm] Stegbreite Pin width Pointe largeur	Fabrikatzuordnung Brand relation Attribution produit	Bauform Design   Forme	Endkappen End covers   Embout	Anwendung Application   Application	VPE   Qty   UV	MOQ
3921S	16 mm <sup>2</sup>	13	39	75	16	L1,L2,L3,...	962	7	D	L	A1	LS	10	30
731S-57	10 mm <sup>2</sup>	17,6	52,8	57	12	L1,L2,L3,...	1012	4	A	L	A1	LS	10	30
731S-16-57	16 mm <sup>2</sup>	17,6	52,8	57	12	L1,L2,L3,...	1012	4	A	L	A1		10	30
700SPM	10 mm <sup>2</sup>	17,6	52,8	12	12	L1,L2,L3,...	212	4	B	SPM	A5		50	150
710SPM	10 mm <sup>2</sup>	17,6	52,8	60	12	L1,L2,L3,...	1012	4	B	SPM	A5		10	30
700SPM-16	16 mm <sup>2</sup>	17,6	52,8	12	12	L1,L2,L3,...	212	4	B	SPM	A5		50	150
710SPM-16	16 mm <sup>2</sup>	17,6	52,8	60	12	L1,L2,L3,...	1012	4	B	SPM	A5		10	30
700S	10 mm <sup>2</sup>	17,8	53,4	12	12	L1,L2,L3,...	212	4	C	L	A1	LS	50	150
710S-57	10 mm <sup>2</sup>	17,8	53,4	57	12	L1,L2,L3,...	1012	4	C	L	A1		10	30
710S	10 mm <sup>2</sup>	17,8	53,4	60	12	L1,L2,L3,...	1064	4	C	L	A1		10	30
700S-16	16 mm <sup>2</sup>	17,8	53,4	12	12	L1,L2,L3,...	212	4	C	L	A1		50	150
710S-16-57	16 mm <sup>2</sup>	17,8	53,4	57	12	L1,L2,L3,...	1012	4	C	L	A1		10	30
710S-16	16 mm <sup>2</sup>	17,8	53,4	60	12	L1,L2,L3,...	1064	4	C	L	A1		10	30
5988S	35 mm <sup>2</sup>	17,8	53,4	57	12	L1,L2,L3,...	1012	4	C	L	A26	LS	10	20
7988S	50 mm <sup>2</sup>	17,8	53,4	57	12	L1,L2,L3,...	1012	4	C	L	A26		10	20
7001S	10 mm <sup>2</sup>	18	54	12	12	L1,L2,L3,...	212	4	K	L	A1	LS	10	30
7101S	10 mm <sup>2</sup>	18	54	57	12	L1,L2,L3,...	1012	4	K	L	A1		10	30
7001S-16	16 mm <sup>2</sup>	18	54	12	12	L1,L2,L3,...	212	4	K	L	A1		10	30
7101S-16	16 mm <sup>2</sup>	18	54	57	12	L1,L2,L3,...	1012	4	K	L	A1		10	30
702S	10 mm <sup>2</sup>	27	81	9	12	L1,L2,L3,...	231	5	N	L	A1	D0	50	150
712S	10 mm <sup>2</sup>	27	81	39	12	L1,L2,L3,...	1045	5	N	L	A1		10	30
702S-16	16 mm <sup>2</sup>	27	81	9	12	L1,L2,L3,...	231	5	N	L	A1		50	150
712S-16	16 mm <sup>2</sup>	27	81	39	12	L1,L2,L3,...	1045	5	N	L	A1		10	30
5989S	35 mm <sup>2</sup>	27	81	39	12	L1,L2,L3,...	1045	6,5	N	L	A26		10	20
7989S	50 mm <sup>2</sup>	27	81	39	12	L1,L2,L3,...	1045	6,5	N	L	A26		10	20

## Phasenschienen für Hilfsschalter H1+H2 Busbars for Auxiliary switch H1+H2 | Peignes pour auxiliare H1+H2



Artikel-Nr. Part # Reference	Querschnitt Cross section Section	A [mm] Modulbreite Module width Larguer module	B [mm] Schrittstand Pitch   Distances de pas (L→L)	C Fahnenanzahl Number of lugs Nombre des languettes	D [mm] Fahnenlänge Length of lug Longueur des languettes	Phasenfolge Pole sequence L'ordre des phases	E [mm] Länge Length   Longueur	F [mm] Gabelöffnung Fork width Ouverture de fourche	Fabrikatsuordnung Brand relation Attribution produit	Bauform Design   Forme	Endkappen End covers   Embout	Anwendung Application   Application	VPE   Qty   UV	MOQ
3927	16 mm <sup>2</sup>	13	45,5	66	18	L1,L2,L3,H1,...	1000	M5	D	L	A1	LS	10	30
3928	16 mm <sup>2</sup>	13	58,5	51	18	L1,H1,L2,H1,L3,H1,...	975	M5	D	L	A1		10	30
3122	10 mm <sup>2</sup>	17,8	62,3	48	12	L1,L2,L3,H1,...	990	M6	C	L	A1	LS	10	30
3125	16 mm <sup>2</sup>	17,8	62,3	48	12	L1,L2,L3,H1,...	990	M6	C	L	A1		10	30
3128	10 mm <sup>2</sup>	17,8	62,3	48	12	L1,L2,L3,H1,...	990	M6	C	T	A1		10	30
3131	16 mm <sup>2</sup>	17,8	62,3	48	12	L1,L2,L3,H1,...	990	M6	C	T	A1		10	30
712	10 mm <sup>2</sup>	17,8 18	81	39	12	L1,H1,L2,H1,L3,H1,...	1045	M6	C K	L	A1	LS	10	30
712-16	16 mm <sup>2</sup>	17,8 18	81	39	12	L1,H1,L2,H1,L3,H1,...	1045	M6	C K	L	A1		10	30
3234	10 mm <sup>2</sup>	18	63	48	12	L1,L2,L3,H1,...	990	M6	C	T	A1	LS	10	30
3234-16	16 mm <sup>2</sup>	18	63	48	12	L1,L2,L3,H1,...	990	M6	C	T	A1		10	30
3192	10 mm <sup>2</sup>	17,8	71,2	42	12	L1,L2,L3,H2,...	980	M6	C	L	A1	LS	10	30
3195	16 mm <sup>2</sup>	17,8	71,2	42	12	L1,L2,L3,H2,...	980	M6	C	L	A1		10	30
3210T	10 mm <sup>2</sup>	17,8	106,8	30	12	L1,H2,L2,H2,L3,H2,...	1050	M6	C	T	A1	LS	10	30
3211T	16 mm <sup>2</sup>	17,8	106,8	30	12	L1,H2,L2,H2,L3,H2,...	1050	M6	C	T	A1		10	30
3205	10 mm <sup>2</sup>	18	72	42	12	L1,L2,L3,H2,...	980	M6	K	T	A1	LS	10	30
3205-16	16 mm <sup>2</sup>	18	72	42	12	L1,L2,L3,H2,...	980	M6	K	T	A1		10	30
3213	10 mm <sup>2</sup>	18	108	30	12	L1,H2,L2,H2,L3,H2,...	1050	M6	K	T	A1	LS	10	30
3214	16 mm <sup>2</sup>	18	108	30	12	L1,H2,L2,H2,L3,H2,...	1050	M6	K	T	A1		10	30

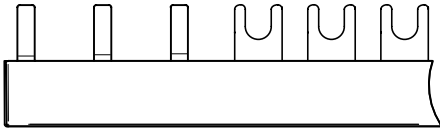


Artikel-Nr. Part # Reference	Querschnitt Cross section Section	A [mm] Modulbreite Module width Largeur module	B [mm] Schrittstand Pitch   Distances de pas (L→L)	C Fahnenanzahl Number of lugs Nombre des languettes	D [mm] Fahnenlänge Length of lug Longueur des languettes	Phasenfolge Pole sequence L'ordre des phases	E [mm] Länge Length   Longueur	F [mm] Stegbreite Pin width Pointe largeur	Fabrikatszuordnung Brand relation Attribution produit	Bauform Design   Forme	Endkappen End covers   Embout	Anwendung Application   Application	VPE   Qty   UV	MOQ
3927S	16 mm <sup>2</sup>	13	45,5	66	16	L1,L2,L3,H1,...	1000	7	D	L	A1	LS	10	30
3928S	16 mm <sup>2</sup>	13	58,5	51	16	L1,H1,L2,H1,L3,H1,...	975	7	D	L	A1		10	30
3466	10 mm <sup>2</sup>	17,6	61,6	48	12	L1,L2,L3,H1,...	980	4	A	L	A1	LS	10	30
3470	16 mm <sup>2</sup>	17,6	61,6	48	12	L1,L2,L3,H1,...	980	4	A	L	A1		10	30
3458SPM	10 mm <sup>2</sup>	17,6	61,6	48	12	L1,L2,L3,H1,...	980	4	B	SPM	A5		10	30
3462SPM	16 mm <sup>2</sup>	17,6	61,6	48	12	L1,L2,L3,H1,...	980	4	B	SPM	A5		10	30
3683	10 mm <sup>2</sup>	17,6	79,2	39	12	L1,H1,L2,H1,L3,H1,...	1020	4	A	L	A1	LS	10	30
3686	16 mm <sup>2</sup>	17,6	79,2	39	12	L1,H1,L2,H1,L3,H1,...	1020	4	A	L	A1		10	30
3683SPM	10 mm <sup>2</sup>	17,6	79,2	39	12	L1,H1,L2,H1,L3,H1,...	1020	4	B	SPM	A5		10	30
3686SPM	16 mm <sup>2</sup>	17,6	79,2	39	12	L1,H1,L2,H1,L3,H1,...	1020	4	B	SPM	A5		10	30
3458	10 mm <sup>2</sup>	17,8	62,3	48	12	L1,L2,L3,H1,...	990	4	C	L	A1	LS	10	30
3462	16 mm <sup>2</sup>	17,8	62,3	48	12	L1,L2,L3,H1,...	990	4	C	L	A1		10	30
712S	10 mm <sup>2</sup>	17,8	81	39	12	L1,H1,L2,H1,L3,H1,...	1045	4	C K	L	A1	LS	10	30
712S-16	16 mm <sup>2</sup>	18	81	39	12	L1,H1,L2,H1,L3,H1,...	1045	4		L	A1		10	30
3234S	10 mm <sup>2</sup>	18	63	48	12	L1,L2,L3,H1,...	990	4	C	L	A1	LS	10	30
3234S-16	16 mm <sup>2</sup>	18	63	48	12	L1,L2,L3,H1,...	990	4	C	L	A1		10	30
3232	10 mm <sup>2</sup>	17,6	70,4	42	12	L1,L2,L3,H2,...	980	4	A	L	A1	LS	10	30
3233	16 mm <sup>2</sup>	17,6	70,4	42	12	L1,L2,L3,H2,...	980	4	A	L	A1		10	30
3232SPM	10 mm <sup>2</sup>	17,6	70,4	42	12	L1,L2,L3,H2,...	980	4	B	SPM	A5		10	30
3233SPM	16 mm <sup>2</sup>	17,6	70,4	42	12	L1,L2,L3,H2,...	980	4	B	SPM	A5		10	30
3530	10 mm <sup>2</sup>	17,6	105,6	30	12	L1,H2,L2,H2,L3,H2,...	1050	4	A	L	A1	LS	10	30
3531	16 mm <sup>2</sup>	17,6	105,6	30	12	L1,H2,L2,H2,L3,H2,...	1050	4	A	L	A1		10	30
3530SPM	10 mm <sup>2</sup>	17,6	105,6	30	12	L1,H2,L2,H2,L3,H2,...	1050	4	B	SPM	A5		10	30
3531SPM	16 mm <sup>2</sup>	17,6	105,6	30	12	L1,H2,L2,H2,L3,H2,...	1050	4	B	SPM	A5		10	30
3208	10 mm <sup>2</sup>	17,8	71,2	42	12	L1,L2,L3,H2,...	980	4	C	L	A1	LS	10	30
3209	16 mm <sup>2</sup>	17,8	71,2	42	12	L1,L2,L3,H2,...	980	4	C	L	A1		10	30
3210	10 mm <sup>2</sup>	17,8	106,8	30	12	L1,H2,L2,H2,L3,H2,...	1050	4	C	L	A1	LS	10	30
3211	16 mm <sup>2</sup>	17,8	106,8	30	12	L1,H2,L2,H2,L3,H2,...	1050	4	C	L	A1		10	30
3205S	10 mm <sup>2</sup>	18	72	42	12	L1,L2,L3,H2,...	980	4	K	L	A1	LS	10	30
3205S-16	16 mm <sup>2</sup>	18	72	42	12	L1,L2,L3,H2,...	980	4	K	L	A1		10	30
3213S	10 mm <sup>2</sup>	18	108	30	12	L1,H2,L2,H2,L3,H2,...	1050	4	K	L	A1	LS	10	30
3214S	16 mm <sup>2</sup>	18	108	30	12	L1,H2,L2,H2,L3,H2,...	1050	4	K	L	A1		10	30

Andere Typen auf Anfrage erhältlich. | Different types available on request. | Plus types disponibles sur demande.

## Phasenschienen für Überspannungsableiter

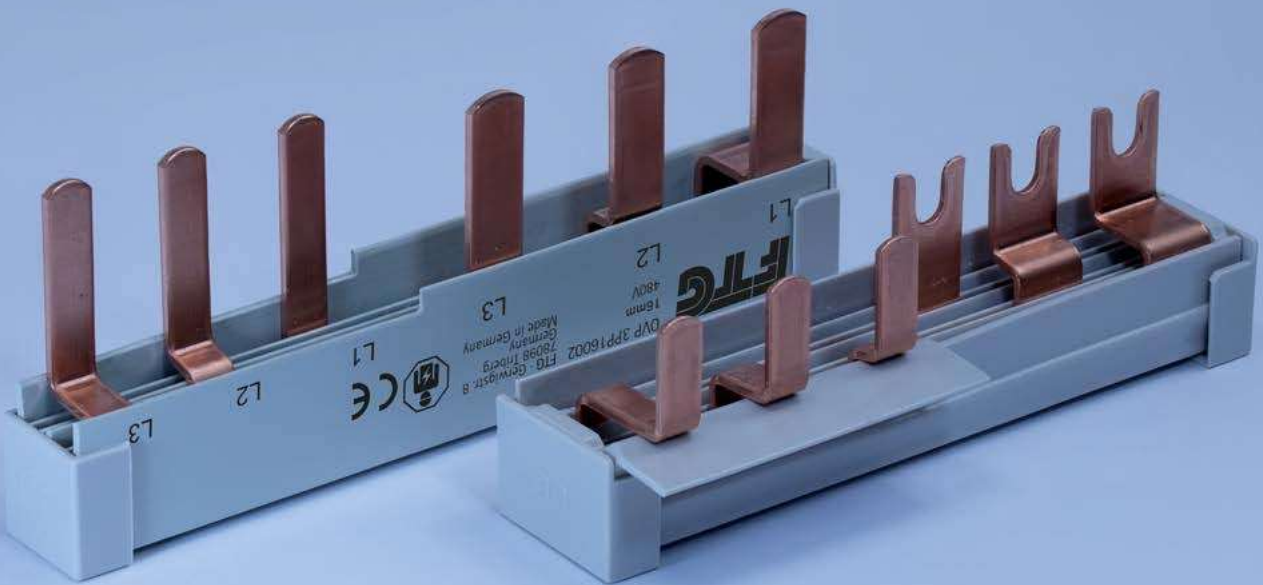
### Busbars for Overvoltage Protection Devices | Peignes pour parasurtensions



Artikel-Nr. Part # Référence	Verbundene Geräte Connected Devices Appareils de protection contre les surtensions	Querschnitt Cross Section Section des peignes	Anschlussart Connection lugs Languette de connexion	Schutzklasse Protection Class Classe de protection	VPE QTY UV	MOQ
OVP 3PF160001	Siemens 5TL16631 - DEHNguard S/M	16 mm <sup>2</sup>	Steg+Gabel   Pin+Fork	IP20	10	50
OVP 3PP160002	Sontheimer HLT125 - Citel DAC50S-40-275	16 mm <sup>2</sup>	Steg+Steg   Pin+Pin	IP20	10	50
OVP 3FF160003	ETI SY363 - DEHNguard S/M	16 mm <sup>2</sup>	Gabel+Gabel   Fork+Fork	IP20	10	50
OVP 3FF160004	Schneider Resi9 - Phoenix VAL-MS 230/3+1	16 mm <sup>2</sup>	Gabel+Gabel   Fork+Fork	IP20	10	50
OVP 3PP160006	ABB S203-Cxx - DEHNguard S/M GE Ast M63 30 + Primo P83xx	16 mm <sup>2</sup>	Steg+Steg   Pin+Pin	IP20	10	50
OVP 3PF160008	Sontheimer HLT80 - DEHNguard S/M	16 mm <sup>2</sup>	Steg+Gabel   Pin+Fork	IP20	10	50
OVP 3PF160009	Sontheimer HLT63 - DEHNguard S/M	16 mm <sup>2</sup>	Steg+Gabel   Pin+Fork	IP20	10	50
OVP 3PP160010	Tytan II (3pol.) - Citel DAC50S-40-275	16 mm <sup>2</sup>	Steg+Steg   Pin+Pin	IP20	10	50
OVP 3PP160012	Siemens 5TL16631 - Citel DAC50S-40-275	16 mm <sup>2</sup>	Steg+Steg   Pin+Pin	IP20	10	50
OVP 3PP160013	ETI SY363 - Citel DAC50S-40-275	16 mm <sup>2</sup>	Steg+Steg   Pin+Pin	IP20	10	50
OVP 3PP160014	ABB S203-Cxx - Citel DAC50S-40-275	16 mm <sup>2</sup>	Steg+Steg   Pin+Pin	IP20	10	50
OVP 3PP160015	Schneider Resi9 - Citel DAC50S-40-275	16 mm <sup>2</sup>	Steg+Steg   Pin+Pin	IP20	10	50
OVP 3PP160016	Hager SPN363 - Citel DAC50S-40-275	16 mm <sup>2</sup>	Steg+Steg   Pin+Pin	IP20	10	50
OVP 3PP160017	Eaton IS-63/3 - Citel DAC50S-40-275 Doepke RH 063-300 - Citel DAC50S-40-275	16 mm <sup>2</sup>	Steg+Steg   Pin+Pin	IP20	10	50
OVP 3PP160018	Schrack AZ 200363 - Citel DAC50S-40-275	16 mm <sup>2</sup>	Steg+Steg   Pin+Pin	IP20	10	50
OVP 3PP160019	Hager SPN363 - Weidmüller VPU ACII4	16 mm <sup>2</sup>	Steg+Steg   Pin+Pin	IP20	10	50
OVP 3PP160020	Hager SPN363 - Tecget QGCTYP2TNSFM	16 mm <sup>2</sup>	Steg+Steg   Pin+Pin	IP20	10	50
OVP 3PP160021	ABB E463/3-KB - DEHNguard S/M Hager SH363N - DEHNguard S/M	16 mm <sup>2</sup>	Steg+Steg   Pin+Pin	IP20	10	50
OVP 3FF160022	Eaton xPole PLSM - DEHNguard S/M	16 mm <sup>2</sup>	Gabel+Gabel   Fork+Fork	IP20	10	50
OVP 3FF160023	Eaton xPole PLSM/3 - Phoenix VAL-MS 230/3	16 mm <sup>2</sup>	Gabel+Gabel   Fork+Fork	IP20	10	50
OVP 3FF160024	Schneider R9S64363 - Tecget QGCTYP2TNSFM	16 mm <sup>2</sup>	Gabel+Gabel   Fork+Fork	IP20	10	50
OVP 3FF160025	Schneider R9S64363 - Schneider R9F23316 - TECGET	16 mm <sup>2</sup>	Gabel+Gabel   Fork+Fork	IP20	10	50
OVP 3FP160026	Eaton IS-63/3 - Citel DAC50S-40-275 Doepke RH 063-300 - Citel DAC50S-40-275	16 mm <sup>2</sup>	Gabel+Steg   Fork+Pin	IP20	10	50
OVP 3PF350007	Sontheimer HLT125 - DEHNguard S/M	35 mm <sup>2</sup>	Steg+Gabel   Pin+Fork	IP20	10	50

Zu beachten: Mindestbestellmenge nach Absprache | Please note, minimum order quantity by arrangement | À noter: Quantité minimale de commande à convenir





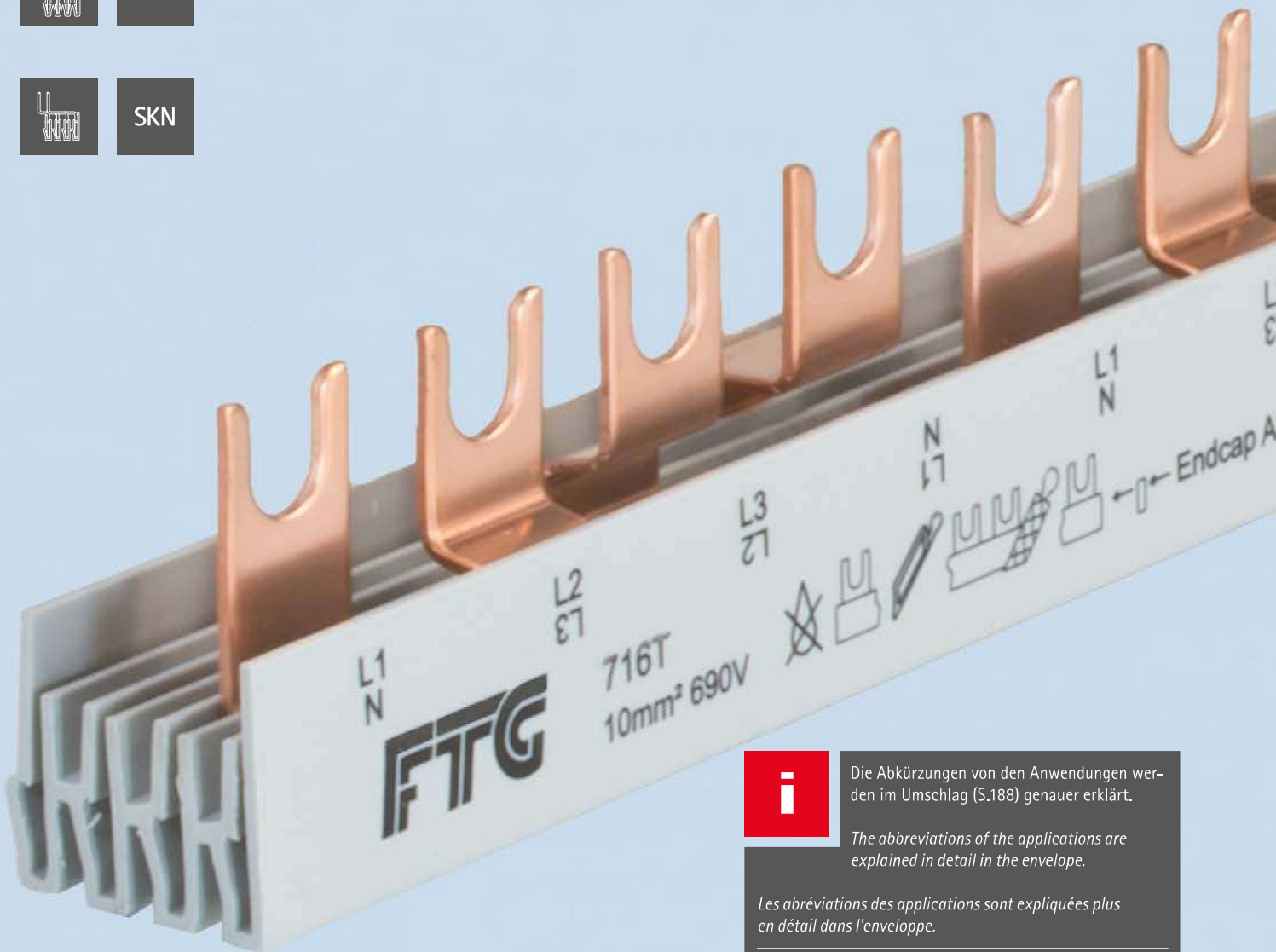
3

OVP

Phasenschielen für Überspannungsableiter | *Busbars for Overvoltage Protection Devices* | *Peignes pour parasurtensions*

Andere Typen auf Anfrage erhältlich. | *Different types available on request.* | *Plus types disponibles sur demande.*

# Bauformen Designs | Forme



Die Abkürzungen von den Anwendungen werden im Umschlag (S.188) genauer erklärt.

*The abbreviations of the applications are explained in detail in the envelope.*

*Les abréviations des applications sont expliquées plus en détail dans l'enveloppe.*

Weitere Schienen auf Anfrage erhältlich!

*Further busbars available on request!*

*Plus peignes disponibles sur demande!*

Phone +49 (0) 7722 96 36-0 | [info@ftg-germany.de](mailto:info@ftg-germany.de)

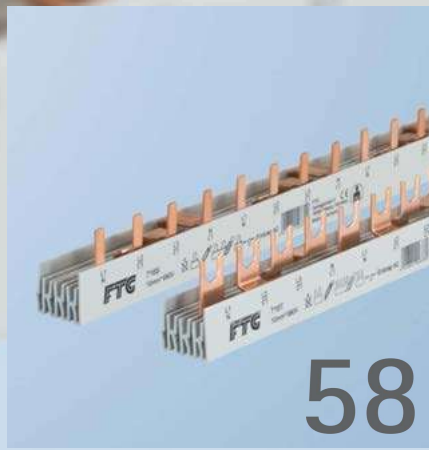
# Vierpolige Phasenschiene

Four-pole Busbars | Peignes tétrapolaires



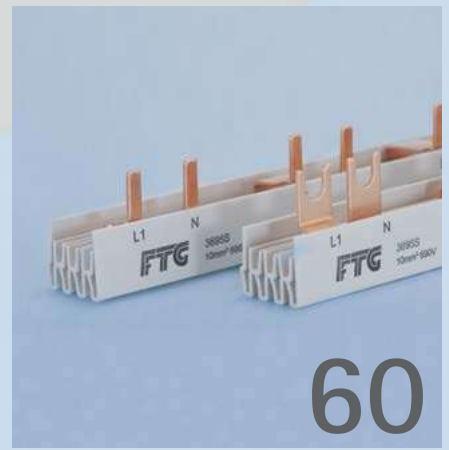
54

Eurovario  
Eurovario  
Eurovario



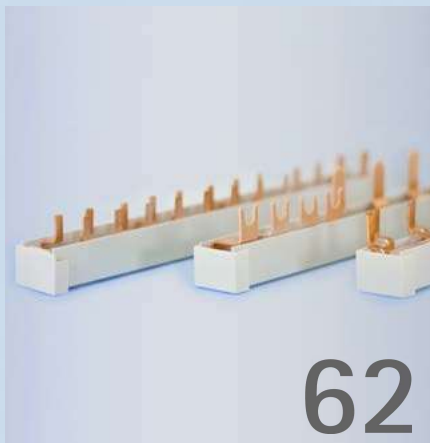
58

Gabel/Steg  
Fork/Pin  
Fourche/Pointe



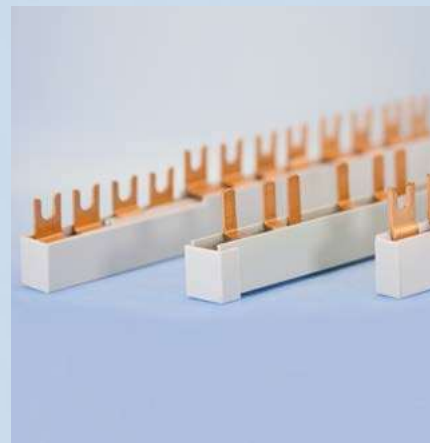
60

Phasenschiene für Hilfsschalter H1+H2  
Busbars for Auxiliary switches H1+H2  
Peignes unipolaires pour Interrupteur auxiliaire H1+H2



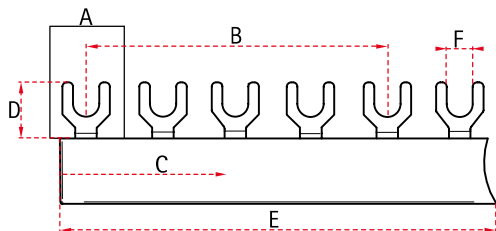
62

Phasenschiene in SKN-Bauform  
Busbars in SKN design  
Peignes en forme SKN

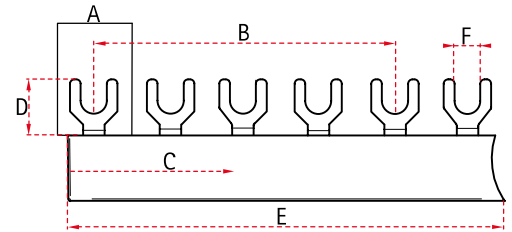


**i** Sonderlösungen auf Anfrage erhältlich!  
Special busbars available on request!  
Barres spéciales disponibles sur demande!

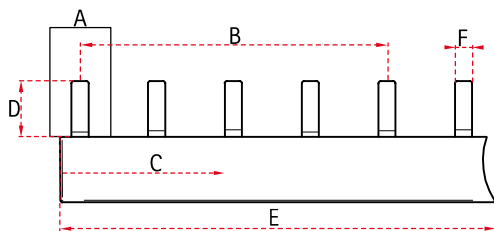
## Vierpolige Eurovario Phasenschienen Four-pole Eurovario Busbars | Eurovario peignes tétrapolaires



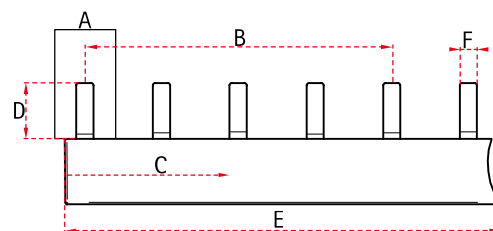
Artikel-Nr. Part # Reference	Querschnitt Cross section Section	A [mm] Modulbreite Module width Largeur module	B [mm] Schrittabstand Pitch   Distances de pas (L→L)	C Fahnenanzahl Number of lugs Nombre des languettes	D [mm] Fahnenlänge Length of lug Longueur des languettes	Phasenfolge Pole sequence L'ordre des phases	E [mm] Länge Length   Longueur	F [mm] Gabelöffnung Fork width Ouverture de fourche	Fabrikationszuordnung Brand relation Attribution produit	Bauform Design   Forme	Anwendung Application Application	VPE   Qty   UV	MOQ
ES40810	10 mm <sup>2</sup>	17,8	71,2	8	12	L1,L2,L3,N,...	142	M6	C	E	LS	10	50
ES41210	10 mm <sup>2</sup>	17,8	71,2	12	12	L1,L2,L3,N,...	212	M6	C	E		10	50
ES40810N	10 mm <sup>2</sup>	17,8	106,8	8	12	L1,N,L2,N,L3,N,L1,N	142	M6	C	E	LS + N	10	50
ES41210N	10 mm <sup>2</sup>	17,8	106,8	12	12	L1,N,L2,N,L3,N,...	212	M6	C	E		10	50
ES41210FILS	10 mm <sup>2</sup>	17,8	71,2	12	12	L1,L2,L3,N,L1,N,L2,N,L3,N,...	212	M6	C	E	FI - LS	10	50
ES40810H1P	10 mm <sup>2</sup>	17,8	80,1	8	12	L1,L2,L3,N,H1...	152	M6	C	E	LS + H1	10	50
ES41210H1P	10 mm <sup>2</sup>	17,8	80,1	12	12	L1,L2,L3,N,H1...	232	M6	C	E		10	50
ES40810H2P	10 mm <sup>2</sup>	17,8	89	8	12	L1,L2,L3,N,H2...	160	M6	C	E	LS + H2	10	50
ES41210H2P	10 mm <sup>2</sup>	17,8	89	12	12	L1,L2,L3,N,H2...	250	M6	C	E		10	50
ES40810H1F ES42708	10 mm <sup>2</sup>	17,8 27	108	8	12	L1,H1,L2,H1,L3,H1,N,H1,... L1,L2,L3,N,...	216	M6	C N	E	LS + H1 DO	10	50
ES41210H1F ES42712	10 mm <sup>2</sup>	17,8 27	108	12	12	L1,H1,L2,H1,L3,H1,N,H1,... L1,L2,L3,N,...	324	M6	C N	E		10	50
ES40810H2F	10 mm <sup>2</sup>	17,8	142	8	12	L1,H2,L2,H2,L3,H2,N,H2,...	266	M6	C	E	LS + H2	10	50
ES41210H2F	10 mm <sup>2</sup>	17,8	142	12	12	L1,H2,L2,H2,L3,H2,N,H2,...	408	M6	C	E		10	50
ES40816	16 mm <sup>2</sup>	17,8	71,2	8	12	L1,L2,L3,N,...	142	M6	C	E	LS	10	50
ES41216	16 mm <sup>2</sup>	17,8	71,2	12	12	L1,L2,L3,N,...	212	M6	C	E		10	50
ES40816N	16 mm <sup>2</sup>	17,8	106,8	8	12	L1,N,L2,N,L3,N,L1,N	142	M6	C	E	LS + N	10	50
ES41216N	16 mm <sup>2</sup>	17,8	106,8	12	12	L1,N,L2,N,L3,N,...	212	M6	C	E		10	50



Artikel-Nr. Part # Référence	Querschnitt Cross section Section	A [mm] Modulbreite Module width Largeur module	B [mm] Schrittstand Pitch   Distances de pas (L→L)	C Fahnenanzahl Number of lugs Nombre des languettes	D [mm] Fahnenlänge Length of lug Longueur des languettes	Phasenfolge Pole sequence L'ordre des phases	E [mm] Länge Length   Longueur	F [mm] Gabelöffnung Fork width Ouverture de fourche	Fabrikationszuordnung Brand relation Attribution produit	Bauform Design   Forme	Anwendung Application Application	VPE   Qty   UV	MOQ
ES41216FILS	16 mm <sup>2</sup>	17,8	71,2	12	12	L1,L2,L3,N,L1,N,L2,N,L3,N,...	212	M6	C	E	FI - LS	10	50
ES40816H1P	16 mm <sup>2</sup>	17,8	80,1	8	12	L1,L2,L3,N,H1,...	152	M6	C	E	LS + H1	10	50
ES41216H1P	16 mm <sup>2</sup>	17,8	80,1	12	12	L1,L2,L3,N,H1,...	232	M6	C	E		10	50
ES40816H2P	16 mm <sup>2</sup>	17,8	89	8	12	L1,L2,L3,N,H1,...	160	M6	C	E	LS + H2	10	50
ES41216H2P	16 mm <sup>2</sup>	17,8	89	12	12	L1,L2,L3,N,H1,...	250	M6	C	E		10	50
ES40816H1F ES42708-16	16 mm <sup>2</sup>	17,8 27	108	8	12	L1,H1,L2,H1,L3,H1,N,H1,.... L1,L2,L3,N,...	216	M6	C N	E	LS + H1 D0	10	50
ES41216H1F ES42712-16	16 mm <sup>2</sup>	17,8 27	108	12	12	L1,H1,L2,H1,L3,H1,N,H1,.... L1,L2,L3,N,...	324	M6	C N	E		10	50
ES40816H2F	16 mm <sup>2</sup>	17,8	142	8	12	L1,H2,L2,H2,L3,H2,N,H2,....	266	M6	C	E	LS + H2	10	50
ES41216H2F	16 mm <sup>2</sup>	17,8	142	12	12	L1,H2,L2,H2,L3,H2,N,H2,....	408	M6	C	E		10	50

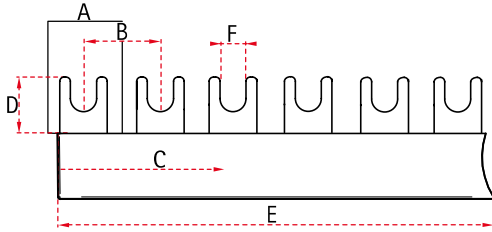


Artikel-Nr. Part # Reference	Querschnitt Cross section Section	A [mm] Modulbreite Module width Largeur module	B [mm] Schrittstand Pitch   Distances de pas (L→L)	C Fahnenanzahl Number of lugs Nombre des languettes	D [mm] Fahnenlänge Length of lug Longueur des languettes	Phasenfolge Pole sequence L'ordre des phases	E [mm] Länge Length   Longueur	F [mm] Stegbreite Pin width Pointe largeur	Fabrikatzuordnung Brand relation Attribution produit	Bauform Design   Forme	Anwendung Application Application	VPE   Qty   UV	MOQ
ESS40810A	10 mm <sup>2</sup>	17,6	70,4	8	12	L1,L2,L3,N,...	142	4	C	E	LS	10	100
ESS41210A	10 mm <sup>2</sup>	17,6	70,4	12	12	L1,L2,L3,N,...	212	4	C	E		10	100
ESS40810NA	10 mm <sup>2</sup>	17,6	105,6	8	12	L1,N,L2,N,L3,N,L1,N	142	4	C	E	LS + N	10	100
ESS41210NA	10 mm <sup>2</sup>	17,6	105,6	12	12	L1,N,L2,N,L3,N,...	212	4	C	E		10	100
ESS40810	10 mm <sup>2</sup>	17,8	71,2	8	12	L1,L2,L3,N,...	142	4	C	E	LS	10	50
ESS41210	10 mm <sup>2</sup>	17,8	71,2	12	12	L1,L2,L3,N,...	212	4	C	E		10	50
ESS40810N	10 mm <sup>2</sup>	17,8	106,8	12	12	L1,N,L2,N,L3,N,L1,N	142	4	C	E	LS + N	10	50
ESS41210N	10 mm <sup>2</sup>	17,8	106,8	12	12	L1,N,L2,N,L3,N,...	212	4	C	E		10	50
ESS41210FILS	10 mm <sup>2</sup>	17,8	71,2	12	12	L1,L2,L3,N,L1,N,L2,N,L3,N,...	212	4	C	E	FI - LS	10	50
ESS40810H1P	10 mm <sup>2</sup>	17,8	80,1	8	12	L1,L2,L3,N,H1,...	152	4	C	E	LS + H1	10	50
ESS41210H1P	10 mm <sup>2</sup>	17,8	80,1	12	12	L1,L2,L3,N,H1,...	232	4	C	E		10	50
ESS40810H2P	10 mm <sup>2</sup>	17,8	89	8	12	L1,L2,L3,N,H2,...	160	4	C	E	LS + H2	10	50
ESS41210H2P	10 mm <sup>2</sup>	17,8	89	12	12	L1,L2,L3,N,H2,...	250	4	C	E		10	50
ESS40810H1F ESS42708	10 mm <sup>2</sup>	17,8 27	108	8	12	L1,H1,L2,H1,L3,H1,N,H1,... L1,L2,L3,N,...	216	4	C N	E	LS + H1 DO	10	50
ESS41210H1F ESS42712	10 mm <sup>2</sup>		108	12	12		324	4		E		10	50
ESS40810H2F	10 mm <sup>2</sup>	17,8	142	8	12	L1,H2,L2,H2,L3,H2,N,H2,...	266	4	C	E	LS + H2	10	50
ESS41210H2F	10 mm <sup>2</sup>	17,8	142	12	12	L1,H2,L2,H2,L3,H2,N,H2,...	408	4	C	E		10	50
ESS40816A	16 mm <sup>2</sup>	17,6	70,4	8	12	L1,L2,L3,N,...	142	4	C	E	LS	10	100
ESS41216A	16 mm <sup>2</sup>	17,6	70,4	12	12	L1,L2,L3,N,...	212	4	C	E		10	100
ESS40816NA	16 mm <sup>2</sup>	17,6	105,6	8	12	L1,N,L2,N,L3,N,L1,N	142	4	C	E	LS + N	10	100
ESS41216NA	16 mm <sup>2</sup>	17,6	105,6	12	12	L1,N,L2,N,L3,N,...	212	4	C	E		10	100
ESS40816	16 mm <sup>2</sup>	17,8	71,2	8	12	L1,L2,L3,N,...	142	4	C	E	LS	10	50
ESS41216	16 mm <sup>2</sup>	17,8	71,2	12	12	L1,L2,L3,N,...	212	4	C	E		10	50
ESS40816N	16 mm <sup>2</sup>	17,8	106,8	12	12	L1,N,L2,N,L3,N,L1,N	142	4	C	E	LS + N	10	50
ESS41216N	16 mm <sup>2</sup>	17,8	106,8	12	12	L1,N,L2,N,L3,N,...	212	4	C	E		10	50
ESS41216FILS	16 mm <sup>2</sup>	17,8	71,2	12	12	L1,L2,L3,N,L1,N,L2,N,L3,N,...	212	4	C	E	FI - LS	10	50
ESS40816H1P	16 mm <sup>2</sup>	17,8	80,1	8	12	L1,L2,L3,N,H1,...	152	4	C	E	LS + H1	10	50
ESS41216H1P	16 mm <sup>2</sup>	17,8	80,1	12	12	L1,L2,L3,N,H1,...	232	4	C	E		10	50



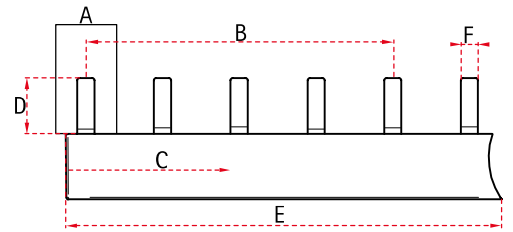
Artikel-Nr. Part # Référence	Querschnitt Cross section Section	A [mm] Modulbreite Module width Largeur module	B [mm] Schrittstand Pitch   Distances de pas (L→L)	C Fahnenanzahl Number of lugs Nombre des languettes	D [mm] Fahnenlänge Length of lug Longueur des languettes	Phasenfolge Pole sequence L'ordre des phases	E [mm] Länge Length   Longueur	F [mm] Stegbreite Pin width Pointe largeur	Fabrikationszuordnung Brand relation Attribution produit	Bauform Design   Forme	Anwendung Application Application	VPE   Qty   UV	MOQ
ESS40816H2P	16 mm <sup>2</sup>	17,8	89	8	12	L1,L2,L3,N,H2,...	160	4	C	E	LS + H2	10	50
ESS41216H2P	16 mm <sup>2</sup>	17,8	89	12	12	L1,L2,L3,N,H2,...	250	4	C	E		10	50
ESS40816H1F ESS42708-16	16 mm <sup>2</sup>	17,8 27	108	8	12	L1,H1,L2,H1,L3,H1,N,H1,... L1,L2,L3,N,...	216	4	C N	E	LS + H1 DO	10	50
ESS41216H1F ESS42712-16	16 mm <sup>2</sup>		108	12	12		324	4		E		10	50
ESS40816H2F	16 mm <sup>2</sup>	17,8	142	8	12	L1,H2,L2,H2,L3,H2,N,H2,...	266	4	C	E	LS + H2	10	50
ESS41216H2F	16 mm <sup>2</sup>	17,8	142	12	12	L1,H2,L2,H2,L3,H2,N,H2,...	408	4	C	E		10	50
Definierte Einspeisung durch aufgeschweißte Anschlussklemme Predefined feed-in by welded feed-in terminal   Alimentation définie par borne de raccordement soudée													
ESS41210-K25	10 mm <sup>2</sup>	17,8	71,2	12	12	L1,L2,L3,N,...	212	4	C	E	LS	10	30
ESS41216-K25	16 mm <sup>2</sup>	17,8	71,2	12	12	L1,L2,L3,N,...	212	4	C	E		10	30

## Vierpolige Phasenschienen in Gabel/Steg Four-pole Busbars fork/pin | Peignes tétrapolaires fourche/pointe



Artikel-Nr. Part # Référence	Querschnitt Cross section Section	A [mm] Modulbreite Module width Largeur module	B [mm] Schrittabstand Pitch   Distances de pas (L→L)	C Fahnenanzahl Number of lugs Nombre des languettes	D [mm] Fahnenlänge Length of lug Longueur des languettes	Phasenfolge Pole sequence L'ordre des phases	E [mm] Länge Length   Longueur	F [mm] Gabelöffnung Fork width Ouverture de fourche	Fabrikatzuordnung Brand relation Attribution produit	Bauform Design   Forme	Endkappen End covers Embout	Anwendung Application Application	VPE   Qty   UV	MOQ
706T	10 mm <sup>2</sup>	17,8	71,2	12	12	L1,L2,L3,N,...	212	M6	C	T	A2	LS	50	150
716T	10 mm <sup>2</sup>	17,8	71,2	56	12	L1,L2,L3,N,...	1000	M6	C	T	A2		10	30
706T-16	16 mm <sup>2</sup>	17,8	71,2	12	12	L1,L2,L3,N,...	212	M6	C	T	A2	LS	50	150
716T-16	16 mm <sup>2</sup>	17,8	71,2	56	12	L1,L2,L3,N,...	1000	M6	C	T	A2		10	30
3239	10 mm <sup>2</sup>	17,8	106,8	12	12	L1,N,L2,N,L3,N,...	212	M6	C	T	A2	LS	50	150
3240	10 mm <sup>2</sup>	17,8	106,8	54	12	L1,N,L2,N,L3,N,...	965	M6	C	T	A2		10	30
3242	16 mm <sup>2</sup>	17,8	106,8	12	12	L1,N,L2,N,L3,N,...	212	M6	C	T	A2	LS	50	150
3243	16 mm <sup>2</sup>	17,8	106,8	54	12	L1,N,L2,N,L3,N,...	965	M6	C	T	A2		10	30
3320-10	10 mm <sup>2</sup>	18	72	56	12	L1,L2,L3,N,...	1012	M6	K	T	A2	LS	10	30
3320	16 mm <sup>2</sup>	18	72	56	12	L1,L2,L3,N,...	1012	M6	K	T	A2		10	30
3870-10	10 mm <sup>2</sup>	27	108	40	14	L1,L2,L3,N,...	1070	M6	N	T	A2	D0	10	30
3870	16 mm <sup>2</sup>	27	108	40	14	L1,L2,L3,N,...	1070	M6	N	T	A2		10	30

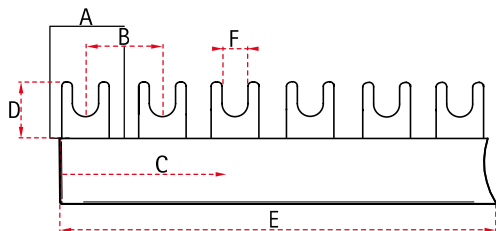




Artikel-Nr. Part # Référence	Querschnitt Cross section Section	A [mm] Modulbreite Module width Largeur module	B [mm] Schrittstand Pitch   Distances de pas (L → L)	C Fahnenanzahl Number of lugs Nombre des languettes	D [mm] Fahnenlänge Length of lug Longueur des languettes	Phasenfolge Pole sequence L'ordre des phases	E [mm] Länge Length   Longueur	F [mm] Stegbreite Pin width Pointe largeur	Fabrikatzuordnung Brand relation Attribution produit	Bauform Design   Forme	Endkappen End covers Embout	Anwendung Application Application	VPE   Qty   UV	MOQ
3544	10 mm <sup>2</sup>	17,6	70,4	12	12	L1,L2,L3,N,...	212	4	A	L	A2	LS	50	150
3546	10 mm <sup>2</sup>	17,6	70,4	56	12	L1,L2,L3,N,...	1000	4	A	L	A2		10	30
3548	16 mm <sup>2</sup>	17,6	70,4	12	12	L1,L2,L3,N,...	212	4	A	L	A2		10	30
3550	16 mm <sup>2</sup>	17,6	70,4	56	12	L1,L2,L3,N,...	1000	4	A	L	A2		10	30
3900SPM	10 mm <sup>2</sup>	17,6	70,4	12	12	L1,L2,L3,N,...	212	4	B	SPM	A10		50	150
3901SPM	10 mm <sup>2</sup>	17,6	70,4	60	12	L1,L2,L3,N,...	1056	4	B	SPM	A10		10	30
3902SPM	16 mm <sup>2</sup>	17,6	70,4	12	12	L1,L2,L3,N,...	212	4	B	SPM	A10		10	30
3903SPM	16 mm <sup>2</sup>	17,6	70,4	60	12	L1,L2,L3,N,...	1056	4	B	SPM	A10		10	30
3592	10 mm <sup>2</sup>	17,6	105,6	12	12	L1,N,L2,N,L3,N,...	212	4	A	L	A2		50	150
3596	10 mm <sup>2</sup>	17,6	105,6	54	12	L1,N,L2,N,L3,N,...	950	4	A	L	A2		10	30
3600	16 mm <sup>2</sup>	17,6	105,6	12	12	L1,N,L2,N,L3,N,...	212	4	A	L	A2		10	30
3604	16 mm <sup>2</sup>	17,6	105,6	54	12	L1,N,L2,N,L3,N,...	950	4	A	L	A2		10	30
3904SPM	10 mm <sup>2</sup>	17,6	105,6	12	12	L1,N,L2,N,L3,N,...	212	4	B	SPM	A10		50	150
3905SPM	10 mm <sup>2</sup>	17,6	105,6	54	12	L1,N,L2,N,L3,N,...	950	4	B	SPM	A10		10	30
3906SPM	16 mm <sup>2</sup>	17,6	105,6	12	12	L1,N,L2,N,L3,N,...	212	4	B	SPM	A10	10	30	
3907SPM	16 mm <sup>2</sup>	17,6	105,6	54	12	L1,N,L2,N,L3,N,...	950	4	B	SPM	A10	10	30	
706S	10 mm <sup>2</sup>	17,8	71,2	12	12	L1,L2,L3,N,...	212	4	C	L	A2	LS	50	150
716S	10 mm <sup>2</sup>	17,8	71,2	56	12	L1,L2,L3,N,...	1000	4	C	L	A2		10	30
706S-16	16 mm <sup>2</sup>	17,8	71,2	12	12	L1,L2,L3,N,...	212	4	C	L	A2		50	150
716S-16	16 mm <sup>2</sup>	17,8	71,2	56	12	L1,L2,L3,N,...	1000	4	C	L	A2		10	30
3490	10 mm <sup>2</sup>	17,8	106,8	12	12	L1,N,L2,N,L3,N,...	212	4	C	L	A2		50	150
3494	10 mm <sup>2</sup>	17,8	106,8	54	12	L1,N,L2,N,L3,N,...	965	4	C	L	A2		10	30
3498	16 mm <sup>2</sup>	17,8	106,8	12	12	L1,N,L2,N,L3,N,...	212	4	C	L	A2		50	150
3502	16 mm <sup>2</sup>	17,8	106,8	54	12	L1,N,L2,N,L3,N,...	965	4	C	L	A2	10	30	
3497	10 mm <sup>2</sup>	18	72	56	12	L1,L2,L3,N,...	1012	4	K	L	A2	LS	10	30
3497-16	16 mm <sup>2</sup>	18	72	56	12	L1,L2,L3,N,...	1012	4	K	L	A2		10	30
3876	16 mm <sup>2</sup>	27	108	36	12	L1,L2,L3,N,...	965	4	N	L	A2	DO	10	30
3870SL-30	30 mm <sup>2</sup>	27	108	40	12	L1,L2,L3,N,...	1070	6	N	L	A6		10	30

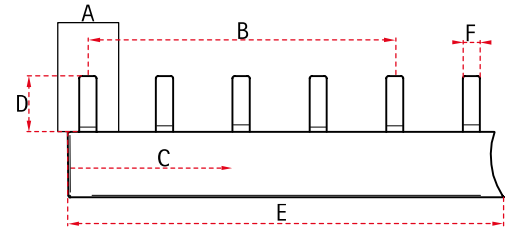
### Phasenschienen für Hilfsschalter H1+H2

Busbars for Auxiliary switches H1+H2 | Peignes pour auxiliaire H1+H2



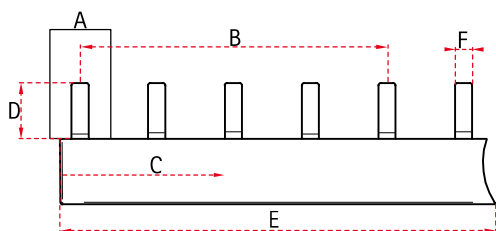
Artikel-Nr. Part # Référence	Querschnitt Cross section Section	A [mm] Modulbreite Module width Larguer module	B [mm] Schrittstand Pitch   Distances de pas (L→L)	C Fahnenanzahl Number of lugs Nombre des languettes	D [mm] Fahnenlänge Length of lug Longueur des languettes	Phasenfolge Pole sequence L'ordre des phases	E [mm] Länge Length   Longueur	F [mm] Gabelöffnung Fork width Ouverture de fourche	Fabrikationszuordnung Brand relation Attribution produit	Bauform Design   Forme	Endkappen End covers Embout	Anwendung Application Application	VPE   Qty   UV	MOQ
3890	10 mm <sup>2</sup>	17,8	80,1	52	12	L1,L2,L3,N,H1,...	1032	M6	C	T	A2	LS	10	30
3890-16	16 mm <sup>2</sup>	17,8	80,1	52	12	L1,L2,L3,N,H1,...	1032	M6	C	T	A2		10	30
3880	10 mm <sup>2</sup>	17,8	133,5	48	12	L1,N,H1,L2,N, H1,L3,N,H1,...	1064	M6	C	T	A2		10	30
3881	16 mm <sup>2</sup>	17,8	133,5	48	12	L1,N,H1,L2,N, H1,L3,N,H1,...	1064	M6	C	T	A2		10	30
3250	10 mm <sup>2</sup>	18	81	48	12	L1,L2,L3,N,H1,...	965	M6	C	T	A2	LS	10	30
3250-16	16 mm <sup>2</sup>	18	81	48	12	L1,L2,L3,N,H1,...	965	M6	C	T	A2		10	30
3207	10 mm <sup>2</sup>	18	135	48	12	L1,N,H1,L2,N, H1,L3,N,H1,...	1070	M6	K	T	A2		10	30
3207-16	16 mm <sup>2</sup>	18	135	48	12	L1,N,H1,L2,N, H1,L3,N,H1,...	1070	M6	K	T	A2		10	30
3206	10 mm <sup>2</sup>	17,8	89	48	12	L1,L2,L3,N,H2,...	1050	M6	C	T	A2	LS	10	30
3206-16	16 mm <sup>2</sup>	17,8	89	48	12	L1,L2,L3,N,H2,...	1050	M6	C	T	A2		10	30
3695T	10 mm <sup>2</sup>	17,8	160,2	36	12	L1,N,H2,L2,N, H2,L3,N,H2,...	950	M6	C	T	A2	AFDD <sup>1</sup>	10	30
3695T-16	16 mm <sup>2</sup>	17,8	160,2	36	12	L1,N,H2,L2,N, H2,L3,N,H2,...	950	M6	C	T	A2		10	30
3878	10 mm <sup>2</sup>	18	90	48	12	L1,L2,L3,N,H2,...	1050	M6	K	T	A2	LS	10	30
3878-16	16 mm <sup>2</sup>	18	90	48	12	L1,L2,L3,N,H2,...	1050	M6	K	T	A2		10	30
3879	10 mm <sup>2</sup>	18	162	36	12	L1,N,H2,L2,N, H2,L3,N,H2,...	965	M6	K	T	A2		10	30
3879-16	16 mm <sup>2</sup>	18	162	36	12	L1,N,H2,L2,N, H2,L3,N,H2,...	965	M6	K	T	A2		10	30

<sup>1</sup> für Schrack- / Eaton- / Doepke-Geräte | for Schrack- / Eaton- / Doepke-devices | pour appareils Schrack- / Eaton- / Doepke



Artikel-Nr. Part # Référence	Querschnitt Cross section Section	A [mm] Modulbreite Module width Largeur module	B [mm] Schrittstand Pitch   Distances de pas (L → L)	C Fahnenanzahl Number of lugs Nombre des languettes	D [mm] Fahnenlänge Length of lug Longueur des languettes	Phasenfolge Pole sequence L'ordre des phases	E [mm] Länge Length   Longueur	F [mm] Stegbreite Pin width Pointe largeur	Fabrikatzuordnung Brand relation Attribution produit	Bauform Design   Forme	Endkappen End covers Embout	Anwendung Application Application	VPE   Qty   UV	MOQ
3872	10 mm <sup>2</sup>	17,6	79,2	52	12	L1,L2,L3,N,H1,...	1020	4	A	L	A2	LS	10	30
3874	16 mm <sup>2</sup>	17,6	79,2	52	12	L1,L2,L3,N,H1,...	1020	4	A	L	A2		10	30
3872SPM	10 mm <sup>2</sup>	17,6	79,2	52	12	L1,L2,L3,N,H1,...	1020	4	B	SPM	A10		10	30
3874SPM	16 mm <sup>2</sup>	17,6	79,2	52	12	L1,L2,L3,N,H1,...	1020	4	B	SPM	A10		10	30
3877	10 mm <sup>2</sup>	17,6	132	48	12	L1,N,H1,L2,N, H1,L3,N,H1,...	1048	4	A	L	A2		10	30
3877-16	16 mm <sup>2</sup>	17,6	132	48	12	L1,N,H1,L2,N, H1,L3,N,H1,...	1048	4	A	L	A2		10	30
3877SPM	10 mm <sup>2</sup>	17,6	132	48	12	L1,N,H1,L2,N, H1,L3,N,H1,...	1048	4	B	SPM	A10		10	30
3877SPM-16	16 mm <sup>2</sup>	17,6	132	48	12	L1,N,H1,L2,N, H1,L3,N,H1,...	1048	4	B	SPM	A10		10	30
3892S-10	10 mm <sup>2</sup>	17,8	80,1	52	12	L1,L2,L3,N,H1,...	1032	4	C	L	A2	LS	10	30
3892S	16 mm <sup>2</sup>	17,8	80,1	52	12	L1,L2,L3,N,H1,...	1032	4	C	L	A2		10	30
3895	10 mm <sup>2</sup>	17,8	133,5	48	12	L1,N,H1,L2,N, H1,L3,N,H1,...	1064	4	C	L	A2		10	30
3896	16 mm <sup>2</sup>	17,8	133,5	48	12	L1,N,H1,L2,N, H1,L3,N,H1,...	1064	4	C	L	A2		10	30
3250S	10 mm <sup>2</sup>	18	81	48	12	L1,L2,L3,N,H1,...	1020	4	K	L	A2	LS	10	30
3250S-16	16 mm <sup>2</sup>	18	81	48	12	L1,L2,L3,N,H1,...	1020	4	K	L	A2		10	30
3207S	10 mm <sup>2</sup>	18	135	48	12	L1,N,H1,L2,N, H1,L3,N,H1,...	1070	4	K	L	A2		10	30
3207S-16	16 mm <sup>2</sup>	18	135	48	12	L1,N,H1,L2,N, H1,L3,N,H1,...	1070	4	K	L	A2		10	30
3871SPM	10 mm <sup>2</sup>	17,6	88	48	12	L1,L2,L3,N,H2,...	1050	4	B	SPM	A10	LS	10	30
3871-16SPM	16 mm <sup>2</sup>	17,6	88	48	12	L1,L2,L3,N,H2,...	1050	4	B	SPM	A10		10	30
3873SPM	10 mm <sup>2</sup>	17,6	158,4	36	12	L1,N,H2,L2,N, H2,L3,N,H2,...	950	4	B	SPM	A10		10	30
3873-16SPM	16 mm <sup>2</sup>	17,6	158,4	36	12	L1,N,H2,L2,N, H2,L3,N,H2,...	950	4	B	SPM	A10		10	30
3206S	10 mm <sup>2</sup>	17,8	89	48	12	L1,L2,L3,N,H2,...	1050	4	C	L	A2	LS	10	30
3206S-16	16 mm <sup>2</sup>	17,8	89	48	12	L1,L2,L3,N,H2,...	1050	4	C	L	A2		10	30
3695S	10 mm <sup>2</sup>	17,8	160,2	36	12	L1,N,H2,L2,N, H2,L3,N,H2,...	950	4	C	L	A2		10	30
3695S-16	16 mm <sup>2</sup>	17,8	160,2	36	12	L1,N,H2,L2,N, H2,L3,N,H2,...	950	4	C	L	A2		10	30
3878S	10 mm <sup>2</sup>	18	90	48	12	L1,L2,L3,N,H2,...	1050	4	K	L	A2	LS	10	30
3878S-16	16 mm <sup>2</sup>	18	90	48	12	L1,L2,L3,N,H2,...	1050	4	K	L	A2		10	30
3879S	10 mm <sup>2</sup>	18	162	36	12	L1,N,H2,L2,N, H2,L3,N,H2,...	965	4	K	L	A2		10	30
3879S-16	16 mm <sup>2</sup>	18	162	36	12	L1,N,H2,L2,N, H2,L3,N,H2,...	965	4	K	L	A2		10	30
3874-30	30 mm <sup>2</sup>	17,6	79,2	52	12	L1,L2,L3,N,H2,...	1020	4	A	L	A6		10	30

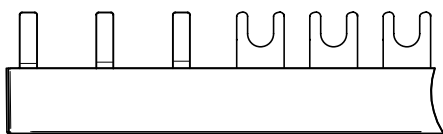
Andere Typen auf Anfrage erhältlich. | Different types available on request. | Plus types disponibles sur demande.



Artikel-Nr. Part # Référence	Querschnitt Cross section Section	A [mm] Modulbreite Module width Largeur module	B [mm] Schrittstand Pitch   Distances de pas (L → L)	C Fahnenanzahl Number of lugs Nombre des languettes	D [mm] Fahnenlänge Length of lug Longueur des languettes	Phasenfolge Pole sequence L'ordre des phases	E [mm] Länge Length   Longueur	F [mm] Stegbreite Pin width Pointe largeur	Bauform Design   Forme	Endkappen End covers Embout	Anwendung Application Application	VPE   Qty   UV	MOQ
SKN0015-16	16 mm <sup>2</sup>	17,8	53,4	112	12	L1,N,L2,N,L3,N,...	1000	3,8	█	SKN	A2	1+N (Versatz 9,2) (Offset 9,2)	10 30
SKN0047-16	16 mm <sup>2</sup>	17,8	53,4	112	12	L1,N,L2,N,L3,N,...	1000	3,8	█	SKN	A2	1+N (Versatz 11,9) (Offset 11,9)	10 30

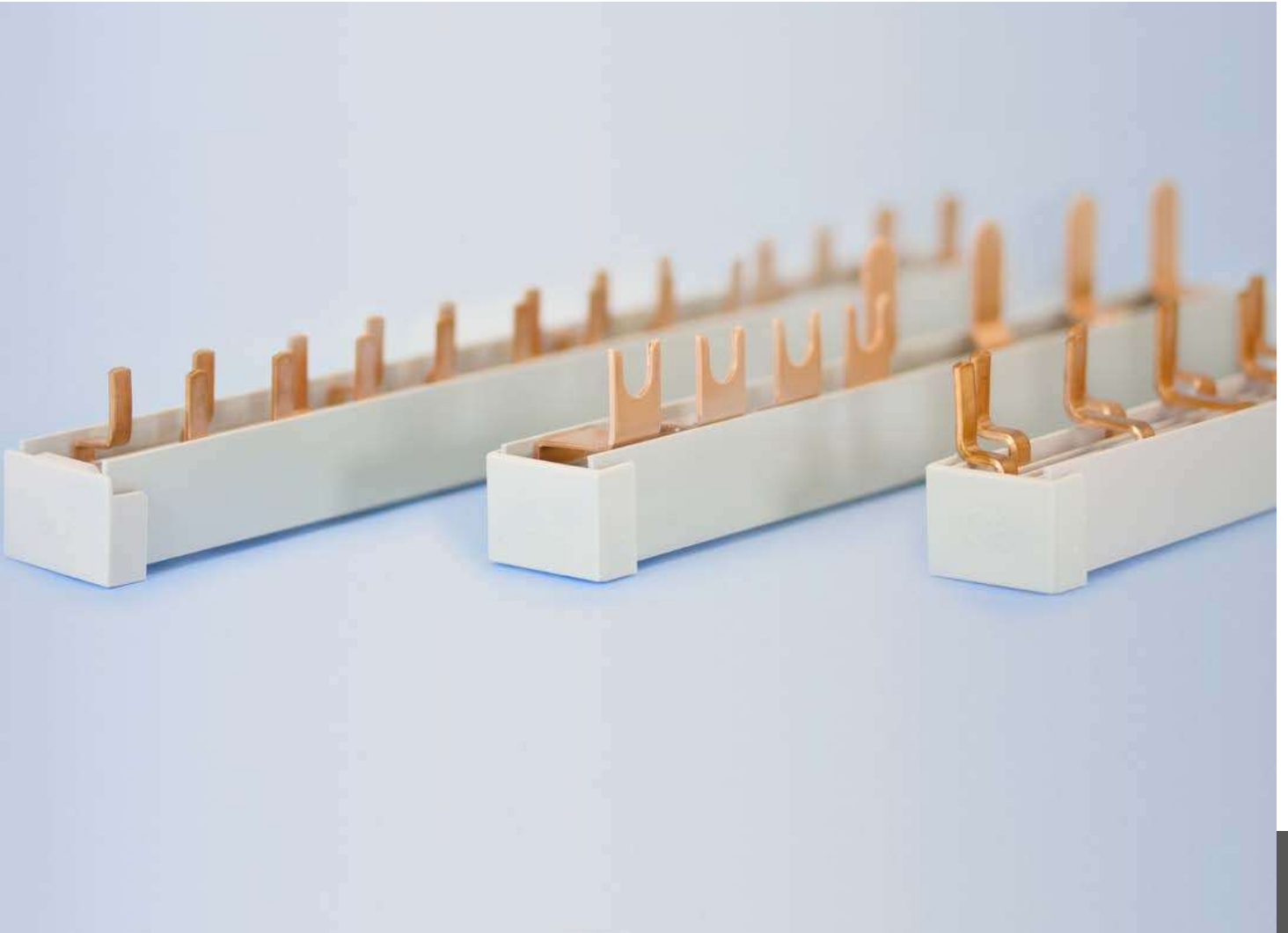
### Phasenschienen für Überspannungsableiter

Busbars for Overvoltage Protection Devices | Peignes pour parasurtensions



Artikel-Nr. Part # Référence	Verbundene Geräte Connected Devices   Appareils de protection contre les surtensions connectés	Querschnitt Cross Section Section	Anschlussart Connection lugs Type de connexion	Schutzklasse Protection Class Classe de protection	VPE QTY UV	MOQ
OVP 4FF160005	Eaton xPole PLSM-xx/3N - Phoenix VAL-MS 230/3+1	16 mm <sup>2</sup>	Gabel+Gabel   Fork+Fork	IP20	10	50
OVP 4PP160011	Tytan II (4pol.) - Citel DAC50S-40-275	16 mm <sup>2</sup>	Steg+Steg   Pin+Pin	IP20	10	50

Zu beachten: Mindestbestellmenge nach Absprache | Please note, minimum order quantity by arrangement | Veuillez noter que la quantité minimale de commande est à convenir.



Phasenschiene in SKN-Bauform | *Busbars in SKN design* | *Peignes en forme SKN*

Andere Typen auf Anfrage erhältlich. | *Different types available on request.* | *Plus types disponibles sur demande.*



Weitere Informationen auf Anfrage erhältlich!  
Further information available on request!  
Plus d'informations disponibles sur demande!  
Phone +49 (0) 7722 96 36-0 | [info@ftg-germany.de](mailto:info@ftg-germany.de)

# Phasenschiene Zubehör

*Busbar Accessories | Peigne Accessoires*

---

Mit unserer großen Auswahl an Zubehörteilen, die perfekt auf unser Phasenschiene Sortiment zugeschnitten sind, bekommen Sie ein Komplettangebot für Ihren Bedarf.

*Our wide selection of accessories which are perfectly matched to our range of busbars provides you with a complete package for all your needs.*

*Avec notre vaste choix d'accessoires parfaitement adaptés à notre gamme de peignes, vous avez à disposition une offre complète pour votre assortiment.*



Endkappen  
End covers  
Embouts



Berührungsschutzkappen  
Contact protection covers  
Protections contre les contacts directs

## Endkappen

### End covers | Embouts

Artikel-Nr. Part # Référence	Querschnitt Cross section Section	Beschreibung Description Description	Bild Picture Image	VPE Qty UV	MOQ
A11	□ 10   16   20 mm <sup>2</sup>	Endkappe für 1-polige Phasenschiene End cover for 1-pole busbar Embout pour peigne unipolaire		50	100
A19	□ 10   16 mm <sup>2</sup>	Endkappe für 1-polige Phasenschiene mit Funktionssteg End cover for 1-pole busbar with function bridge Embout pour peigne unipolaire avec pointe fonctionnelle		25 Paare 25 Pairs 25 Paires	100
A20	□ 35   50 mm <sup>2</sup>	Endkappe für 1-polige Phasenschiene End cover for 1-pole busbar Embout pour peigne unipolaire		50	100
A35	□ 10 mm <sup>2</sup>	Endkappe für 1-polige Phasenschiene End cover for 1-pole busbar Embout pour peigne unipolaire		25 Paare 25 Pairs 25 Paires	100
A38	■ 10 mm <sup>2</sup>	Endkappe für 1-polige Phasenschiene End cover for 1-pole busbar Embout pour peigne unipolaire		25 Paare 25 Pairs 25 Paires	100
A39	■ 10   16   20 mm <sup>2</sup>	Endkappe für 1-polige Phasenschiene End cover for 1-pole busbar Embout pour peigne unipolaire		50	100
A61	□ 35   50 mm <sup>2</sup>	Endkappe für 1-polige Phasenschiene End cover for 1-pole busbar Embout pour peigne unipolaire		25 Paare 25 Pairs 25 Paires	100
A69	□ bis 25 mm <sup>2</sup> up to 25 mm <sup>2</sup> jusqu'à 25 mm <sup>2</sup>	Endkappe für 1-polige Phasenschiene End cover for 1-pole busbar Embout pour peigne unipolaire		25 Paare 25 Pairs 25 Paires	75
A3	□ 10 mm <sup>2</sup>	Endkappe für 2-polige Phasenschiene End cover for 2-pole busbar Embout pour peigne bipolaire		50	100
A1	□ 10   16 mm <sup>2</sup>	Endkappe für 3-polige Phasenschiene End cover for 3-pole busbar Embout pour peigne tripolaire		50	100
A4	□ 10   16 mm <sup>2</sup>	Endkappe für 3-polige Phasenschiene End cover for 3-pole busbar Embout pour peigne tripolaire		50	100
A5	□ 10   16 mm <sup>2</sup>	Endkappe für 3-polige Phasenschiene mit Funktionssteg End cover for 3-pole busbar with function bridge Embout pour peigne tripolaire avec pointe fonctionnelle		50	100
A23	□ 35 mm <sup>2</sup>	Endkappe für 3-polige Phasenschiene, geschlossen End cover for 3-pole busbar, closed Embout pour peigne tripolaire, fermé		50	100
A26	□ 35 mm <sup>2</sup>	Endkappe für 3-polige Phasenschiene ohne Deckel End cover for 3-pole busbar without cover Embout pour peigne tripolaire sans couvercle		50	100
A36	□ 50 mm <sup>2</sup>	Endkappe für 3-polige Phasenschiene ohne Deckel End cover for 3-pole busbar without cover Embout pour peigne tripolaire sans couvercle		50	100
A37	□ 50 mm <sup>2</sup>	Endkappe für 3-polige Phasenschiene, geschlossen End cover for 3-pole busbar, closed Embout pour peigne tripolaire, fermé		50	100
A2	□ 10   16 mm <sup>2</sup>	Endkappe für 4-polige Phasenschiene End cover for 4-pole busbar Embout pour peigne tétrapolaire		50	100
A6	□ 30 mm <sup>2</sup>	Endkappe für 4-polige Phasenschiene End cover for 4-pole busbar Embout pour peigne tétrapolaire		50	100
A10	□ 10   16 mm <sup>2</sup>	Endkappe für 4-polige Phasenschiene mit Funktionssteg End cover for 4-pole busbar with function bridge Embout pour peigne tétrapolaire avec pointe fonctionnelle		50	100



## Berührungsschutzkappen

Contact protection covers | Protections contre les contacts directs

Artikel-Nr. Part # Référence	Beschreibung Description Description	Bild Picture Image	VPE Qty UV	MOQ
BRS 5	<p>■ Berührungsschutz einzeln abtrennbar für 5 TE Protection cover, separable for 5 TE Protection contre les contacts directs, séparable pour 5 TE</p>		10 Stangen 10 Sticks 10 Bâtons	30
BRL 5	<p>■ Berührungsschutz einzeln abtrennbar für 5 TE Protection cover, separable for 5 TE Protection contre les contacts directs, séparable pour 5 TE</p>		10 Stangen 10 Sticks 10 Bâtons	30
BRD 5	<p>■ Berührungsschutz für Dachprofil, einzeln abtrennbar für 5 TE Protection cover for roof-profile, separable for 5 TE Protection contre les contacts directs pour profil en forme de toit, séparable pour 5 TE</p>		10 Stangen 10 Sticks 10 Bâtons	30