



Compressor
Voltage Code : TZ

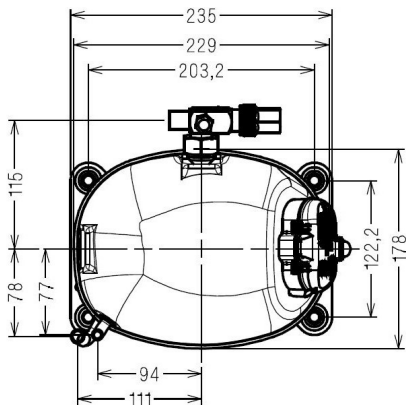
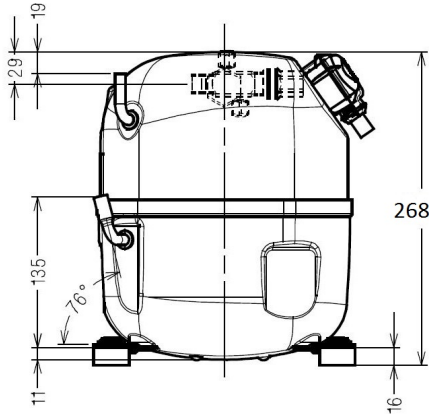
AJ4480P-TZ

High Temp. Commercial (HP)

400V 3~ 50Hz / 440V 3~ 60 Hz

R452A / R404A / R448A / R449A / R455A / R454C AJ4480P-TZ1A

Conditions	Frequency	Nominal Cooling Capacity		Sound Power ISO3745 / ISO 3743-1
		Watts	BTU/h	
EN12900_HP / R452A	50 Hz / 60 Hz	1955 / 2316	6666 / 7896	60 dBA
EN12900_HP / R404A	50 Hz / 60 Hz	1932 / 2288	6587 / 7803	60 dBA
EN12900_HP / R448A	50 Hz / 60 Hz	2007 / 2376	6842 / 8104	60 dBA
EN12900_HP / R449A	50 Hz / 60 Hz	2003 / 2372	6830 / 8090	60 dBA
EN12900_HP / R455A	50 Hz / 60 Hz	1934 / 2309	6596 / 7874	60 dBA
EN12900_HP / R454C	50 Hz / 60 Hz	1761 / 2062	6004 / 7031	60 dBA



Displacement (cc)	15,2
Net Weight (Kg)	19.3
Oil Quantity (cc)	475.0
Oil Type	POE
Expansion Device	Capillary_Tube/Expansion_Valve
Cooling	Fan
Main Winding (Ohm)	16.9
Current	
RLA (A)	1.9 2
MCC (A)	3,4 4
LRA (A)	13 13
Electrical Equipment	TRI
Overload	Interne
Refrigerating connection for	
Suction Tube	12.7 (1/2")
Discharge Tube	7.9 (5/16")
Process Tube	6.35 (1/4")

* EN12900_HP : T°Cond. 50.0°C / T°Evap. 5.0°C / T°Return gas temp.. 20.0°C
T°Subcooling. 0.0K

Certificates :



Note : Tecumseh reserves the right to change information contained in this document without notification.



Tecumseh

AJ4480P-TZ	Tension TZ : 400V 3~ 50Hz / 440V 3~ 60 Hz
-------------------	--

Les performances sont données dans les conditions EN12900_HP :	Gaz aspirés :	20.0 °C
Condition Mid	Sous refroidissement :	0.0 K
The performance data are in EN12900_HP conditions :	Return gas :	20.0 °C
Mid Condition	Subcooling :	0.0 K

50 Hz R452A											
											N°3638
4 T condensation	5 T évaporation	(°C)	-25	-20	-15	-10	-5	0	5	10	15
30	1 P frigorifique	(Watt)	751	982	1256	1581	1963	2409	2926	3519	4197
	2 P absorbée	(W)	463	515	562	604	640	669	691	705	711
	3 I absorbée	(A)	1.28	1.33	1.38	1.43	1.47	1.51	1.54	1.57	1.60
40	1 P frigorifique	(Watt)		789	1026	1303	1627	2003	2438	2940	3514
	2 P absorbée	(W)		538	601	659	711	758	798	831	855
	3 I absorbée	(A)		1.34	1.41	1.48	1.54	1.60	1.66	1.72	1.77
50	1 P frigorifique	(Watt)			798	1027	1293	1599	1955	2365	2837
	2 P absorbée	(W)			625	699	769	834	893	945	990
	3 I absorbée	(A)			1.43	1.52	1.61	1.69	1.77	1.85	1.93
60	1 P frigorifique	(Watt)				753	961	1200	1477	1797	2168
	2 P absorbée	(W)				723	811	895	974	1047	1113
	3 I absorbée	(A)				1.55	1.66	1.77	1.87	1.97	2.07

60 Hz R452A											
											N°3638
4 T condensation	5 T évaporation	(°C)	-25	-20	-15	-10	-5	0	5	10	15
30	1 P frigorifique	(Watt)	887	1166	1491	1870	2309	2817	3402	4069	4827
	2 P absorbée	(W)	552	627	694	753	805	848	884	913	934
	3 I absorbée	(A)	1.23	1.30	1.37	1.43	1.49	1.54	1.59	1.63	1.67
40	1 P frigorifique	(Watt)		928	1218	1549	1929	2367	2868	3442	4094
	2 P absorbée	(W)		639	729	811	886	953	1012	1064	1109
	3 I absorbée	(A)		1.29	1.40	1.49	1.58	1.67	1.75	1.83	1.90
50	1 P frigorifique	(Watt)			934	1215	1534	1899	2316	2792	3336
	2 P absorbée	(W)			741	847	945	1036	1120	1196	1265
	3 I absorbée	(A)			1.40	1.53	1.65	1.77	1.89	2.00	2.10
60	1 P frigorifique	(Watt)				876	1132	1421	1751	2130	2564
	2 P absorbée	(W)				863	986	1101	1209	1310	1405
	3 I absorbée	(A)				1.54	1.70	1.85	2.00	2.14	2.28

1 = cooling capacity 2 = power input 3 = current 4 = condensing temperature 5 = evaporating temperature

Nota : Tecumseh se réserve le droit de modifier les informations contenues dans ce document sans préavis.

Note : Tecumseh reserves the right to change information contained in this document without notification.

© 2023 Tecumseh Products Company
All rights reserved



Tecumseh

AJ4480P-TZ	Tension TZ : 400V 3~ 50Hz / 440V 3~ 60 Hz
-------------------	--

Les performances sont données dans les conditions EN12900_HP :	Gaz aspirés :	20.0 °C
Condition Mid	Sous refroidissement :	0.0 K
The performance data are in EN12900_HP conditions :	Return gas :	20.0 °C
Mid Condition	Subcooling :	0.0 K

50 Hz R404A											
											N°3636
4 T condensation	5 T évaporation	(°C)	-25	-20	-15	-10	-5	0	5	10	15
30	1 P frigorifique	(Watt)	784	1010	1278	1595	1966	2397	2894	3463	4111
	2 P absorbée	(W)	475	526	571	611	645	672	691	702	704
	3 I absorbée	(A)	1.35	1.40	1.44	1.47	1.51	1.54	1.57	1.59	1.61
40	1 P frigorifique	(Watt)	616	818	1051	1321	1634	1997	2414	2892	3437
	2 P absorbée	(W)	490	554	615	670	720	763	800	828	848
	3 I absorbée	(A)	1.34	1.41	1.47	1.53	1.59	1.64	1.69	1.73	1.78
50	1 P frigorifique	(Watt)		624	822	1046	1301	1595	1932	2318	2760
	2 P absorbée	(W)		569	645	717	783	844	899	946	985
	3 I absorbée	(A)		1.41	1.50	1.58	1.66	1.73	1.80	1.87	1.93
60	1 P frigorifique	(Watt)			592	769	968	1192	1449	1744	2084
	2 P absorbée	(W)			660	749	833	912	986	1053	1113
	3 I absorbée	(A)			1.51	1.62	1.72	1.82	1.91	2.00	2.09

60 Hz R404A											
											N°3636
4 T condensation	5 T évaporation	(°C)	-25	-20	-15	-10	-5	0	5	10	15
30	1 P frigorifique	(Watt)	926	1200	1517	1886	2311	2801	3362	4000	4723
	2 P absorbée	(W)	567	640	705	762	810	850	881	905	921
	3 I absorbée	(A)	1.29	1.35	1.42	1.47	1.52	1.57	1.60	1.64	1.66
40	1 P frigorifique	(Watt)	710	962	1247	1570	1939	2359	2839	3384	4002
	2 P absorbée	(W)	562	658	746	825	896	959	1013	1060	1099
	3 I absorbée	(A)	1.25	1.35	1.45	1.54	1.62	1.70	1.77	1.83	1.89
50	1 P frigorifique	(Watt)		714	962	1237	1545	1893	2288	2737	3246
	2 P absorbée	(W)		653	765	868	962	1048	1126	1196	1259
	3 I absorbée	(A)		1.33	1.46	1.58	1.70	1.81	1.91	2.01	2.10
60	1 P frigorifique	(Watt)			672	895	1139	1411	1719	2068	2465
	2 P absorbée	(W)			765	892	1011	1121	1223	1317	1404
	3 I absorbée	(A)			1.45	1.60	1.75	1.89	2.03	2.16	2.29

1 = cooling capacity 2 = power input 3 = current 4 = condensing temperature 5 = evaporating temperature

Nota : Tecumseh se réserve le droit de modifier les informations contenues dans ce document sans préavis.

Note : Tecumseh reserves the right to change information contained in this document without notification.

© 2023 Tecumseh Products Company
All rights reserved



Tecumseh

AJ4480P-TZ	Tension TZ : 400V 3~ 50Hz / 440V 3~ 60 Hz
-------------------	--

Les performances sont données dans les conditions EN12900_HP :	Gaz aspirés :	20.0 °C
Condition Mid	Sous refroidissement :	0.0 K
The performance data are in EN12900_HP conditions :	Return gas :	20.0 °C
Mid Condition	Subcooling :	0.0 K

50 Hz R448A (*)											
											N°3639
4 T condensation	5 T évaporation	(°C)	-25	-20	-15	-10	-5	0	5	10	15
30	1 P frigorifique	(Watt)	693	923	1198	1524	1910	2363	2889	3496	4191
	2 P absorbée	(W)	442	489	534	574	609	638	659	672	675
	3 I absorbée	(A)	1.21	1.25	1.30	1.35	1.39	1.43	1.46	1.49	1.52
40	1 P frigorifique	(Watt)		746	986	1269	1600	1989	2442	2966	3568
	2 P absorbée	(W)		516	575	630	681	726	764	795	816
	3 I absorbée	(A)		1.27	1.34	1.40	1.47	1.53	1.58	1.64	1.68
50	1 P frigorifique	(Watt)			779	1019	1299	1625	2007	2449	2961
	2 P absorbée	(W)			602	675	743	807	864	915	957
	3 I absorbée	(A)			1.37	1.46	1.54	1.63	1.71	1.79	1.86
60	1 P frigorifique	(Watt)				780	1009	1276	1588	1951	2374
	2 P absorbée	(W)				702	790	875	954	1026	1092
	3 I absorbée	(A)				1.49	1.61	1.72	1.83	1.93	2.03

60 Hz R448A (*)											
											N°3639
4 T condensation	5 T évaporation	(°C)	-25	-20	-15	-10	-5	0	5	10	15
30	1 P frigorifique	(Watt)	820	1097	1422	1802	2247	2763	3359	4042	4821
	2 P absorbée	(W)	528	597	661	717	767	809	844	871	889
	3 I absorbée	(A)	1.15	1.22	1.29	1.35	1.41	1.47	1.51	1.55	1.59
40	1 P frigorifique	(Watt)		879	1170	1507	1898	2350	2872	3472	4157
	2 P absorbée	(W)		615	699	777	849	913	970	1019	1060
	3 I absorbée	(A)		1.23	1.33	1.42	1.51	1.59	1.67	1.75	1.81
50	1 P frigorifique	(Watt)			913	1206	1542	1929	2376	2891	3482
	2 P absorbée	(W)			716	818	914	1002	1084	1158	1224
	3 I absorbée	(A)			1.34	1.47	1.59	1.71	1.82	1.93	2.03
60	1 P frigorifique	(Watt)				908	1188	1511	1882	2312	2807
	2 P absorbée	(W)				840	961	1077	1185	1286	1379
	3 I absorbée	(A)				1.49	1.65	1.80	1.95	2.10	2.24

1 = cooling capacity 2 = power input 3 = current 4 = condensing temperature 5 = evaporating temperature

(*) Veuillez vous référer strictement aux Recommandations d'Utilisation et Bulletins Marketing Tecumseh du fait de la température de reflux élevée pour les applications LBP.
 (*) Due to very high discharge temperature especially on LBP conditions, please strictly refer to Tecumseh Guidelines & Marketing Bulletin when using this refrigerant.

Nota : Tecumseh se réserve le droit de modifier les informations contenues dans ce document sans préavis.

Note : Tecumseh reserves the right to change information contained in this document without notification.

© 2023 Tecumseh Products Company
All rights reserved



Tecumseh

AJ4480P-TZ	Tension TZ : 400V 3~ 50Hz / 440V 3~ 60 Hz
-------------------	--

Les performances sont données dans les **conditions EN12900_HP** :
 Condition Mid
 The performance data are in **EN12900_HP conditions** :
 Mid Condition

Gaz aspirés : 20.0 °C
 Sous refroidissement : 0.0 K
 Return gas : 20.0 °C
 Subcooling : 0.0 K

© 2023 Tecumseh Products Company
All rights reserved

50 Hz R449A (*)

N°3637

4 T condensation	5 T évaporation	(°C)	-25	-20	-15	-10	-5	0	5	10	15
30	1 P frigorifique	(Watt)	692	921	1196	1522	1907	2359	2886	3493	4188
	2 P absorbée	(W)	441	489	534	574	609	638	659	672	675
	3 I absorbée	(A)	1.20	1.25	1.30	1.35	1.39	1.43	1.46	1.49	1.52
40	1 P frigorifique	(Watt)		745	984	1266	1598	1986	2438	2962	3564
	2 P absorbée	(W)		516	575	630	681	726	764	794	816
	3 I absorbée	(A)		1.27	1.34	1.40	1.47	1.53	1.58	1.64	1.68
50	1 P frigorifique	(Watt)			777	1017	1296	1622	2003	2445	2957
	2 P absorbée	(W)			602	674	743	806	864	915	957
	3 I absorbée	(A)			1.37	1.46	1.54	1.63	1.71	1.79	1.86
60	1 P frigorifique	(Watt)				778	1006	1273	1584	1947	2369
	2 P absorbée	(W)				701	790	874	953	1026	1092
	3 I absorbée	(A)				1.49	1.61	1.72	1.83	1.93	2.03

60 Hz R449A (*)

N°3637

4 T condensation	5 T évaporation	(°C)	-25	-20	-15	-10	-5	0	5	10	15
30	1 P frigorifique	(Watt)	818	1095	1419	1800	2244	2759	3355	4038	4818
	2 P absorbée	(W)	528	597	660	717	766	809	844	870	889
	3 I absorbée	(A)	1.15	1.22	1.29	1.35	1.41	1.46	1.51	1.55	1.58
40	1 P frigorifique	(Watt)		877	1168	1504	1895	2347	2868	3468	4153
	2 P absorbée	(W)		614	698	777	848	913	970	1019	1060
	3 I absorbée	(A)		1.23	1.33	1.42	1.51	1.59	1.67	1.74	1.81
50	1 P frigorifique	(Watt)			911	1203	1538	1925	2372	2887	3477
	2 P absorbée	(W)			716	818	913	1002	1084	1158	1224
	3 I absorbée	(A)			1.34	1.47	1.59	1.71	1.82	1.93	2.03
60	1 P frigorifique	(Watt)				905	1185	1507	1878	2307	2802
	2 P absorbée	(W)				839	961	1076	1185	1286	1379
	3 I absorbée	(A)				1.48	1.64	1.80	1.95	2.10	2.24

1 = cooling capacity 2 = power input 3 = current 4 = condensing temperature 5 = evaporating temperature

(*) Veuillez vous référer strictement aux Recommandations d'Utilisation et Bulletins Marketing Tecumseh du fait de la température de reflux élevée pour les applications LBP.

(*) Due to very high discharge temperature especially on LBP conditions, please strictly refer to Tecumseh Guidelines & Marketing Bulletin when using this refrigerant.

Nota : Tecumseh se réserve le droit de modifier les informations contenues dans ce document sans préavis.

Note : Tecumseh reserves the right to change information contained in this document without notification.



Tecumseh

AJ4480P-TZ	Tension TZ : 400V 3~ 50Hz / 440V 3~ 60 Hz
-------------------	--

Les performances sont données dans les **conditions EN12900_HP** :
 Condition Mid
 The performance data are in **EN12900_HP conditions** :
 Mid Condition

Gaz aspirés : 20.0 °C
 Sous refroidissement : 0.0 K
 Return gas : 20.0 °C
 Subcooling : 0.0 K

50 Hz R455A											
N°User-84											
4 T condensation	5 T évaporation	(°C)	-25	-20	-15	-10	-5	0	5	10	15
30	1 P frigorifique	(Watt)	687	912	1181	1500	1876	2318	2831	3423	4100
	2 P absorbée	(W)	443	496	541	580	611	635	652	663	667
	3 I absorbée	(A)	1.32	1.37	1.42	1.45	1.49	1.51	1.53	1.54	1.55
40	1 P frigorifique	(Watt)		731	963	1237	1561	1940	2382	2894	3483
	2 P absorbée	(W)		510	573	629	678	719	754	783	804
	3 I absorbée	(A)		1.38	1.45	1.51	1.57	1.62	1.66	1.70	1.73
50	1 P frigorifique	(Watt)			748	977	1246	1563	1934	2367	2868
	2 P absorbée	(W)			582	656	724	784	837	884	924
	3 I absorbée	(A)			1.45	1.53	1.62	1.69	1.76	1.82	1.88
60	1 P frigorifique	(Watt)				728	943	1198	1498	1851	2264
	2 P absorbée	(W)				661	747	827	899	965	1024
	3 I absorbée	(A)				1.53	1.64	1.74	1.83	1.92	2.00

60 Hz R455A											
N°User-84											
4 T condensation	5 T évaporation	(°C)	-25	-20	-15	-10	-5	0	5	10	15
30	1 P frigorifique	(Watt)	805	1085	1409	1784	2218	2719	3295	3953	4699
	2 P absorbée	(W)	519	589	652	709	760	806	847	883	914
	3 I absorbée	(A)	1.21	1.29	1.35	1.41	1.46	1.51	1.55	1.58	1.60
40	1 P frigorifique	(Watt)		849	1142	1477	1862	2305	2813	3394	4055
	2 P absorbée	(W)		595	680	757	826	888	942	991	1032
	3 I absorbée	(A)		1.29	1.38	1.46	1.54	1.62	1.68	1.74	1.79
50	1 P frigorifique	(Watt)			861	1154	1488	1870	2309	2812	3386
	2 P absorbée	(W)			675	779	873	958	1033	1101	1160
	3 I absorbée	(A)			1.37	1.48	1.59	1.69	1.78	1.87	1.95
60	1 P frigorifique	(Watt)				831	1112	1432	1800	2223	2708
	2 P absorbée	(W)				759	884	998	1102	1195	1278
	3 I absorbée	(A)				1.47	1.60	1.73	1.85	1.96	2.07

1 = cooling capacity 2 = power input 3 = current 4 = condensing temperature 5 = evaporating temperature

Nota : Tecumseh se réserve le droit de modifier les informations contenues dans ce document sans préavis.

Note : Tecumseh reserves the right to change information contained in this document without notification.

© 2023 Tecumseh Products Company
All rights reserved



Tecumseh

AJ4480P-TZ	Tension TZ : 400V 3~ 50Hz / 440V 3~ 60 Hz
-------------------	--

Les performances sont données dans les **conditions EN12900_HP** :
 Condition Mid

The performance data are in **EN12900_HP conditions** :
 Mid Condition

Gaz aspirés : 20.0 °C
 Sous refroidissement : 0.0 K

Return gas : 20.0 °C
 Subcooling : 0.0 K

50 Hz R454C											
N°User-83											
4 T condensation	5 T évaporation	(°C)	-25	-20	-15	-10	-5	0	5	10	15
30	1 P frigorifique	(Watt)	588	790	1031	1318	1656	2053	2514	3046	3654
	2 P absorbée	(W)	401	447	488	523	552	576	594	606	612
	3 I absorbée	(A)	1.29	1.33	1.37	1.40	1.43	1.46	1.48	1.50	1.51
40	1 P frigorifique	(Watt)		645	854	1100	1390	1729	2124	2582	3108
	2 P absorbée	(W)		463	518	567	611	649	682	708	728
	3 I absorbée	(A)		1.34	1.40	1.45	1.50	1.55	1.59	1.63	1.66
50	1 P frigorifique	(Watt)			691	900	1143	1428	1761	2147	2594
	2 P absorbée	(W)			530	596	657	712	761	803	840
	3 I absorbée	(A)			1.41	1.48	1.55	1.62	1.68	1.74	1.79
60	1 P frigorifique	(Watt)				718	918	1151	1424	1742	2112
	2 P absorbée	(W)				602	682	756	823	885	940
	3 I absorbée	(A)				1.50	1.59	1.68	1.76	1.83	1.91

60 Hz R454C											
N°User-83											
4 T condensation	5 T évaporation	(°C)	-25	-20	-15	-10	-5	0	5	10	15
30	1 P frigorifique	(Watt)	695	946	1236	1571	1960	2408	2923	3511	4179
	2 P absorbée	(W)	463	523	580	632	680	721	754	779	795
	3 I absorbée	(A)	1.15	1.21	1.27	1.31	1.36	1.39	1.42	1.44	1.45
40	1 P frigorifique	(Watt)		746	1009	1309	1654	2049	2503	3021	3611
	2 P absorbée	(W)		535	607	677	743	804	860	908	948
	3 I absorbée	(A)		1.21	1.29	1.37	1.44	1.50	1.56	1.61	1.65
50	1 P frigorifique	(Watt)			772	1034	1332	1672	2062	2508	3017
	2 P absorbée	(W)			613	699	782	863	938	1009	1072
	3 I absorbée	(A)			1.28	1.38	1.48	1.57	1.66	1.74	1.81
60	1 P frigorifique	(Watt)				759	1008	1291	1615	1987	2413
	2 P absorbée	(W)				695	795	893	988	1079	1165
	3 I absorbée	(A)				1.36	1.48	1.60	1.72	1.82	1.92

1 = cooling capacity 2 = power input 3 = current 4 = condensing temperature 5 = evaporating temperature

Nota : Tecumseh se réserve le droit de modifier les informations contenues dans ce document sans préavis.

Note : Tecumseh reserves the right to change information contained in this document without notification.

© 2023 Tecumseh Products Company
All rights reserved