

Tuotetiedot

Tekniset tiedot



Valvontarele, Harmony Control, monitoimi, 3-vaihe, mittausalue 380-480 V AC, 2 vaihtokosketinta

Sähkönumero:
2721087

RM22TU23

GTIN-koodi: 3606480792175

Tuotetiedot

| | |
|----------------------------------|--|
| Tuoteryhmä | Harmony Control Relays |
| Reletyyppi | Ohjausrele |
| Tuote Tai Komponentti Tyyppi | 3-phase control relay |
| Syöttöverkko Vaiheiden Lukumäärä | 3 vaihetta |
| Releen Nimi | RM22TR |
| Relay Monitored Parameters | Alijännitteen tunnistus Vaihejärjestys Vaihevirian havaitseminen |
| Aikaviiveen Tyyppi | Ilman |
| Kytkenäkapasiteetti Va | 2000 VA |
| Mittausalue | 380...480 V Jännite AC |
| Kosketin Tyyppi Ja Rakenne | 2 C/O |

Täydentävät tiedot

| | |
|-------------------------------------|---|
| Resetointiaika | 1500 ms Maksimijännitteellä |
| Maksimi Kytkenäjäännite | 250 V AC |
| Minimi Kytkenävirta | 10 mA 5 V DC |
| Maksimi Kytkenävirta | 8 A AC |
| [Us] Nimellissyöttöjännite | AC/DC |
| Syöttöjännitteen Rajat | 304...576 V AC |
| Operating Limits | - 20 % + 20 % Un |
| Tehonkulutus Va | 15 VA 480 V AC 60 Hz |
| Jännitteen Havaitsemiskynnys | < 100 V AC |
| Supply Voltage Frequency | 50...60 Hz +/- 10 % |
| Kosketin Lähdöt | 2 C/O |
| Asetetaan Kytkenäkynnyksen Tarkkuus | +/- 10 % koko asteikosta |
| Kytkenäkynnyksen Ajautuminen | <= 0.05 % per celsiusaste riippuen ympäröivän ilman sallitusta lämpötilasta <= 1 % syöttöjännitealueella |
| Setting Accuracy Of Time Delay | 10 P |
| Aikaviiveen Siirtyminen | <= 0.05 % per celsiusaste riippuen ympäröivän ilman sallitusta lämpötilasta <= 1 % syöttöjännitealueella |
| Hystereesi | 2 % Kiinteä Valittavissa |
| Run-Up Delay At Power-Up | 650 ms |

| | |
|-----------------------------------|--|
| Suurin Mittausjakso | 150 ms mittausjakson todellisenä rms-arvona |
| Kynnyksen Säätöjännite | 2...20 % valitusta Un:stä |
| Jännitealue | 380...480 V Kahden vaiheen välillä |
| Toistotarkkuus | +/- 0,5 % Syöttö ja mittauspiiri |
| Mittausvirhe | < 1 % koko alueella Jänniteenvaihtelu < 0,05 %/°C Lämpötilanvaihtelu |
| Vasteaika | <= 300 ms |
| Ylijännite Kategoria | III IEC 60664-1 III UL 508 |
| Eristysresistanssi | > 100 MOhm 500 V DC IEC 60255-27 |
| Asennuskohta | Kaikki asennot |
| Kytkenä - Liittimet | Ruuviliitin, 2 x 0.5...2 x 2.5 mm ² (AWG 20...AWG 14) Kiinteä Ilman kaapelipäätettä Ruuviliitin, 2 x 0.2...2 x 1.5 mm ² (AWG 24...AWG 16) Taipuisa Johdinpäätteellä Ruuviliitin, 1 x 0.5...1 x 3.3 mm ² (AWG 20...AWG 12) Kiinteä Ilman kaapelipäätettä Ruuviliitin, 1 x 0.2...1 x 2.5 mm ² (AWG 24...AWG 14) Taipuisa Johdinpäätteellä |
| Kiristysmomentti | 0,6...1 N.m IEC 60947-1 |
| Kotelon Materiaali | Itsesammuva muovi |
| Tila Led | LED (Keltainen) Rele päällä LED (Vihreä) Virta päällä |
| Asennusalusta | 35 mm DIN-kisko IEC 60715 |
| Sähköinen Kestävyys | 100000 Syklit |
| Mekaaninen Kestävyys | 10000000 Syklit |
| Käyttökategoria | AC-15 IEC 60947-5-1 DC-13 IEC 60947-5-1 AC-1 IEC 60947-4-1 DC-1 IEC 60947-4-1 |
| [Un] Rated Nominal Voltage | , self-powered lähde |
| Turvallisuustiedot | MTTFd = 388,1 vuotta B10d = 350000 |
| Koskettimen Materiaali | Kadmiumvapaa |
| Ohjauksen Tyyppi | With test button |
| Leveys | 22,5 mm |
| Tuotteen Paino | 0,09 kg |

Ympäristötiedot

| | |
|---|-------|
| Suojattu Sähköjakelun Pienhäiriöiltä | 10 ms |
|---|-------|

| | |
|---|---|
| Sähkömagneettinen Yhteensopivuus | <p>Kestää asuin-, liike- ja kevyen teollisuuden ympäristössä conforming to IEC 61000-6-1</p> <p>Kestää teollisessa ympäristössä conforming to IEC 61000-6-2</p> <p>Päästöstandardi asuin-, liike- ja kevyen teollisuuden ympäristöissä conforming to IEC 61000-6-3</p> <p>Päästöstandardi teollisuusympäristössä conforming to IEC 61000-6-4</p> <p>Sähköstaattinen purkaus - test level: 6 kV Taso 3 (Kosketinpurkaus) conforming to IEC 61000-4-2</p> <p>Sähköstaattinen purkaus - test level: 8 kV Taso 3 (Ilmapurkaus) conforming to IEC 61000-4-2</p> <p>Säteilevän radiotaajuisen sähkömagneettisen kentän häiriönsietotesti - test level: 10 V/m Taso 3 conforming to IEC 61000-4-3</p> <p>Sähköiset transientti/purske sietotestit - test level: 4 kV Taso 4 (Suoraan) conforming to IEC 61000-4-4</p> <p>Sähköiset transientti/purske sietotestit - test level: 2 kV Taso 4 (Kapasitiivinen kytkentä) conforming to IEC 61000-4-4</p> <p>Ylijännitesuojan testi - test level: 4 kV Taso 4 (Yhteismuotoinen) conforming to IEC 61000-4-5</p> <p>Ylijännitesuojan testi - test level: 2 kV Taso 4 (Eromuotoinen) conforming to IEC 61000-4-5</p> <p>Johtuvat ja säteilevät häiriöt Luokka B ryhmä 1 conforming to CISPR 11</p> <p>Johtuvat ja säteilevät häiriöt Luokka B conforming to CISPR 22</p> |
|---|---|

| | |
|--|---|
| Standardit | IEC 60255-1 |
| Tuote Sertifiointi | <p>CSA</p> <p>RCM</p> <p>UL</p> <p>GL</p> <p>CE</p> <p>CCC</p> <p>EAC</p> |
| Ympäristön Lämpötila Varastoitaessa | -40...70 °C |
| Ympäristön Lämpötila Käytettäessä | -20...50 °C 60 Hz -20...60 °C 50 Hz AC/DC |
| Suhteellinen Kosteus | 93...97 % 25...55 °C IEC 60068-2-30 |
| Tärinänkestoisuus | <p>0,075 mm (f= 10...58,1 Hz) Ei toiminnassa IEC 60068-2-6</p> <p>1 gn (f= 10...58,1 Hz) Ei toiminnassa IEC 60068-2-6</p> <p>0,035 mm (f= 58,1...150 Hz) Toiminnassa IEC 60068-2-6</p> <p>0,5 gn (f= 58,1...150 Hz) Toiminnassa IEC 60068-2-6</p> |
| Iskunkestävyys | <p>15 gn (kesto = 11 ms) Ei toiminnassa IEC 60068-2-27</p> <p>5 gn (kesto = 11 ms) Toiminnassa IEC 60068-2-27</p> |
| Ip Suojaluokka | <p>IP20 IEC 60529 (Liittimet)</p> <p>IP40 IEC 60529 (Kotelossa)</p> <p>IP50 IEC 60529 (Etupaneeli)</p> |
| Epäpuhtausaste | <p>3 IEC 60664-1</p> <p>3 UL 508</p> |
| Dielektrinen Testijännite | 2,5 kV AC 50 Hz, 1 min IEC 60255-27 |

Pakkaustiedot

| | |
|-------------------------------------|---------|
| Unit Type Of Package 1 | PCE |
| Number Of Units In Package 1 | 1 |
| Package 1 Height | 2,6 cm |
| Package 1 Width | 8,2 cm |
| Package 1 Length | 9,5 cm |
| Package 1 Weight | 103,0 g |
| Unit Type Of Package 2 | S02 |
| Number Of Units In Package 2 | 40 |
| Package 2 Height | 15,0 cm |
| Package 2 Width | 30,0 cm |

| | |
|-------------------------------------|-----------|
| Package 2 Length | 40,0 cm |
| Package 2 Weight | 4,656 kg |
| Unit Type Of Package 3 | P06 |
| Number Of Units In Package 3 | 640 |
| Package 3 Height | 75,0 cm |
| Package 3 Width | 60,0 cm |
| Package 3 Length | 80,0 cm |
| Package 3 Weight | 82,996 kg |

Kestävä kehitys

Green Premium™ -merkki osoittaa Schneider Electricin sitoumuksen toimittaa tuotteita, jotka ovat luokkansa ympäristöystävällisimpiä. Green Premium takaa uusimpien säädösten noudattamisen, ympäristövaikutusten läpinäkyvyyden sekä kiertotaloutta edistävät ja vähähiiliset tuotteet.

Tuotteen kestävän kehityksen arviointi on **White Paper -julkaisu**, jossa selvennetään maailmanlaajuisia ympäristömerkintästandardeja ja ympäristöilmoitusten tulkintaa.

[Lue lisää Green Premiumista >](#)

[Opas kaupallisen tuotteen kestävän kehityksen arviointiin >](#)



Avoimuus [RoHS/REACH](#)

Hyvinvointi

Ei Elohopeaa

Rohs-Vapautuksen Tiedot [Kyllä](#)

Sertifiointit ja standardit

Reach-Asetus [REACH-ilmoitus](#)

Eu:N Rohs-Direktiivi [Proaktiivinen vaatimustenmukaisuus \(tuote ei kuulu EU:n RoHS-direktiivin piiriin\)](#)

Kiinan Rohs-Säädökset [Kiinan RoHS-ilmoitus](#)

Ympäristöilmoitus [Tuotteen ympäristöprofiili](#)

Kiertoprofiili [Elinkaaren lopun tiedot](#)

Dimensions Drawings

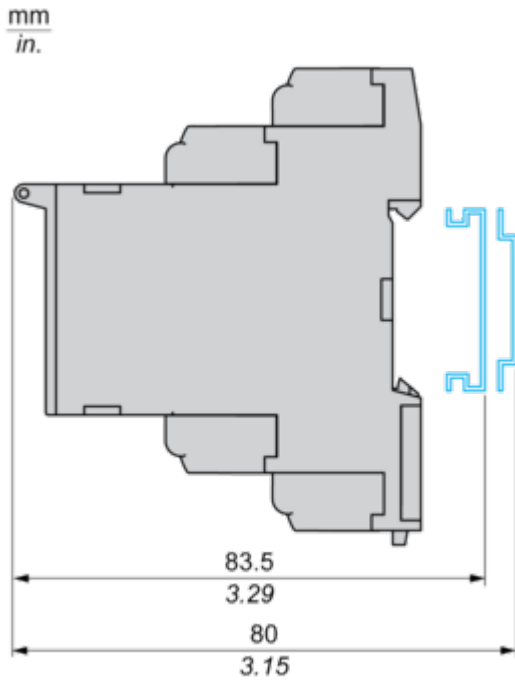
Dimensions



Mounting and Clearance

Mounting and Clearance

Rail Mounting



Connections and Schema

3-Phase Undervoltage Control Relay

Wiring Diagram

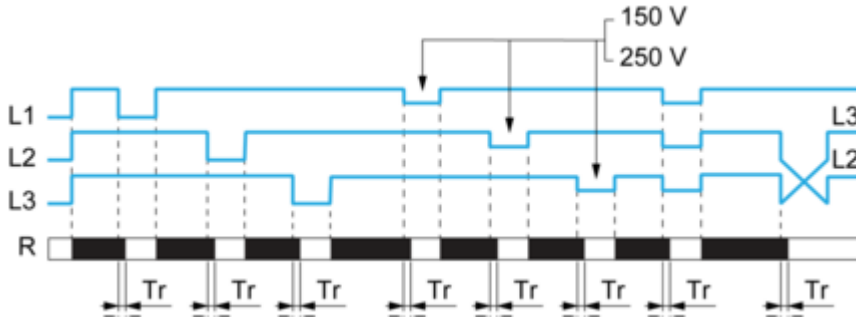


- L1,L2,L3 : Supply to be monitored
- 11-14,12 : 1st C/O contact of output relay
- 21-24,22 : 2nd C/O contact of output relay

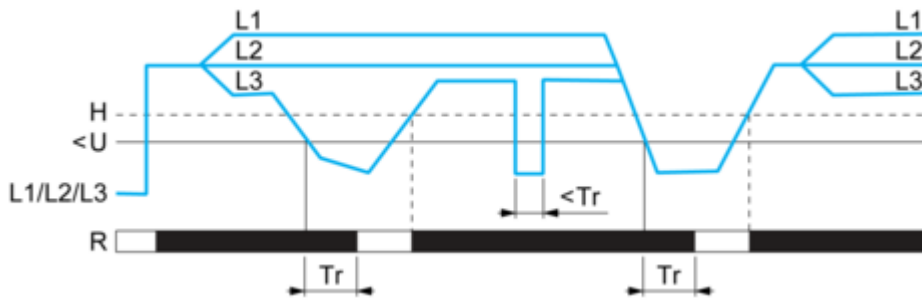
Technical Description

Function Diagrams

Phase Sequence Control and Phase failure Detection



Undervoltage Control



Legend

- Tr : Response time after cross the threshold
- U< : Undervoltage threshold
- L1, L2, L3 : Phases of the supply voltage monitored
- R : Relay output 11-12/11-14, 21-22/21-24
- H : Hysteresis
- Relay status : black color = energized.