

ahlsell

Pressmuff- system Koppar M

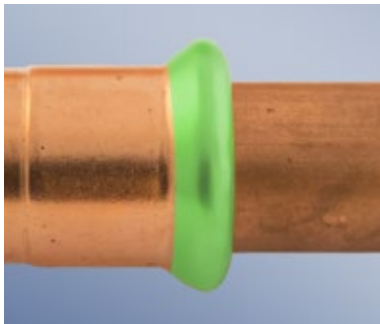


*Komplett
SORTIMENT!*

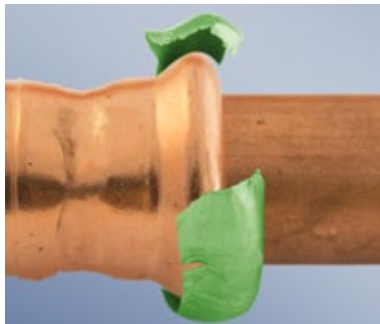
a-c
a·collection

A-press koppar M med pressindikator och O-ring med läckindikering

Vår pressindikator hjälper dig att enkelt kontrollera om pressdelen är pressad eller ej under installationsarbetet, innan provtryckningen!



Före pressning



Efter pressning

Synlig kontroll. Ringen har ändrat utseende under pressningen.



Touch kontroll

När pressningen är utförd kan ringen lätt dras bort för hand.

Presskopplingar A-press M

DVGW –certifierad och tillverkad i enlighet med norm W534.

Pressrördelarna är tillverkade av koppar och avzinkningshärdig mässing CW511L som uppfyller Boverkets krav på blyläckage.

O-ring med läckindikering godkänd enligt SP-metod 5060 som bygger på den tyska provmetoden DVGW W534.

O-ring, standard är av EPDM, dvs ej resistent mot olja och mineralfett.

O-ringar i andra material kan beställas.

Pressindikator av återvinningsbar plast (PA).

Kopparrör för användning tillsammans med ovanstående presskopplingar ska vara typgodkända och uppfylla kraven enligt EN 1057.

Pressas med M-backar.

Stödhylsa ska användas vid installation med halvhårda och mjukglödgade kopparrör, förutsatt att godstjockleken inte understiger nedanstående tabell.

Minsta tillåtna godstjocklek enligt tabell

Ytterdiameter; D a) mm	Godstjocklek, mm	
	Typ I	Typ II
12 ± 0,045	1,0 ± 10 %	1,0 ± 10 %
15 ± 0,045	1,0 ± 10 %	1,2 ± 10 %
18 ± 0,045	1,0 ± 10 %	1,2 ± 10 %
22 ± 0,055	1,0 ± 10 %	1,5 ± 10 %
28 ± 0,055	1,2 ± 10 %	1,5 ± 10 %
35 ± 0,070	1,5 ± 10 %	2,0 ± 10 %
42 ± 0,070	1,5 ± 10 %	2,0 ± 10 %
54 ± 0,070	1,5 ± 10 %	2,0 ± 10 %

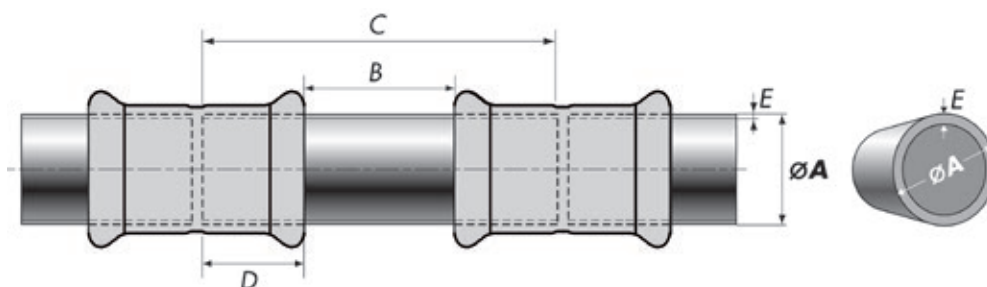
Systemdata

Tappvatten	Max temp: +95°C	Max drifttryck: 16 Bar**
Slutna system	Max temp: +110°C	Max drifttryck: 6 Bar
Tryckluft (oljefri)*	Max temp: +30°C	Max drifttryck: 16 Bar**

* Oljefri tryckluft: EPDM O-ringar, om olja förekommer invändigt måste FPM viton O-ringar användas.

** Testat enligt NKB standard för drifttryck enligt tryckklass PN10, men produkterna är tillverkade för max drifttryck PN16.

Minsta tillåtna avstånd och insticksdjup av A-press koppardelar



Diameter A (mm)	B min. (mm)	C min. (mm)	D (mm)	E min. (mm)
12	10	46	18	0,6
15	10	54	22	0,7
18	15	59	22	0,8
22	20	66	23	0,9
28	20	68	24	0,9
35	25	77	26	1,0
42	30	102	36	1,0
54	35	115	40	1,5

Presskopplingar A-press M

DVGW – certifierad och tillverkad i enlighet med norm W534.

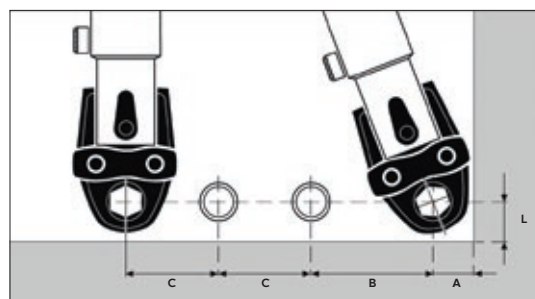
Pressrördelarna är tillverkade av koppar och rödgods. O-ring, standard är av EPDM, dvs. ej resistent mot olja och mineralfett. O-ringar i andra material kan beställas. Pressindikator av återvinningsbar plast (PA). Kopparrör för användning tillsammans med ovanstående presskopplingar ska vara typgodkända och uppfylla kraven enligt EN 1057.

Verktyg

Kopplingarna pressas med verktyg enligt tabellen nedan. Viktigt att M-profil används på backar och slingor dimension 12–108 mm.

		12	15	18	22	28	35	42	54
Novopress	ACO 102, AFP 101	B	B	B	B	B	B		
	ECO 201	B	B	B	B	B	B	S	S
	ACO 202	B	B	B	B	B	B	S	S
	ECO 202	B	B	B	B	B	B	S	S
	EFP 202	B	B	B	B	B	B	S	S
	AFP 202	B	B	B	B	B	B	S	S
	ACO 203	B	B	B	B	B	B	S	S
REMS	ECO 203	B	B	B	B	B	B	S	S
	Minipress ACC	B	B	B	B	B	B		
	Power press Akku-press	B	B	B	B	B	B	S	S

Minimutrymme för pressverktyg



Ø rör	12	15	18	22	28	35	42	54
A (mm)	50	50	50	50	52	52	75	85
B (mm)	70	73	75	80	85	85	115	120
C (mm)	63	66	68	72	75	78	115	120
L (mm)	31	31	31	31	31	31	75	85



A-press M koppar med pressindikator och läckande O-ring

Muff



Artikel nr	För rör dy mm	Antal/förp
1182816	12	10
1182817	15	10
1182818	18	10
1182819	22	10
1182820	28	10
1182821	35	5
1182822	42	5
1182823	54	5

Skjutmuff



Artikel nr	För rör dy mm	Antal/förp
1752637	12	5
1541501	15	5
1541502	18	5
1541503	22	5
1541504	28	5
1541505	35	5
1541506	42	5
1541507	54	5

Böj 90° med 1 muff



Artikel nr	För rör dy mm	Antal/förp
1189355	12	10
1189356	15	10
1189357	18	10
1189358	22	10
1189359	28	5
1189360	35	5
1189361	42	5
1189362	54	5

Böj 90° med 2 muffar



Artikel nr	För rör dy mm	Antal/förp
1189347	12	10
1189348	15	10
1189349	18	10
1189350	22	10
1189351	28	5
1189352	35	5
1189353	42	5
1189354	54	5

Böj 90° mässing med utvändig gänga



Artikel nr	För rör x utv gg	Antal/förp
1189392	22 x R20	5

Böj 45° med 1 muff



Artikel nr	För rör dy mm	Antal/förp
1189371	12	10
1189372	15	10
1189373	18	10
1189374	22	10
1189375	28	5
1189376	35	5
1189377	42	5
1189378	54	5

Böj 45° med 2 muffar



Artikel nr	För rör dy mm	Antal/förp
1189363	12	10
1189364	15	10
1189365	18	10
1189366	22	10
1189367	28	5
1189368	35	5
1189369	42	5
1189370	54	5

Böj 90° mässing 1-muff/ invändig gänga



Artikel nr	För rör dy mm	Gänga R	Antal/förp
1189393	15	15	5
1189394	22	20	5
1189395	28	25	5

Böj 90 mässing 1-muff/ utvändig gänga



Artikel nr	För rör dy mm	Gänga R	Antal/förp
1189587	12	15	10
1189588	15	15	10
1189589	28	25	10

T-rör



Artikel nr	För rör dy mm	Antal/förp
1185446	12	10
1185447	15	10
1185448	18	10
1185449	22	10
1185450	28	5
1185451	35	5
1185452	42	5
1185453	54	5

T-rör med förminskat avstick



Där storlek 1 och 3 är lika så anges endast storlek 1.

Artikel nr	För rör dy mm	Antal/förp
1185473	12x15	10
1185445	15x12x12	10
1185454	15x12	10
1185489	15x15x12	10
1185455	18x12	10
1185490	18x15x15	10
1185456	18x15	10
1185474	18x18x15	10
1185492	22x12	10
1185493	22x15x15	10
1185457	22x15	10
1185698	22x15x18	10
1185475	22x18x15	10
1185476	22x18x18	10
1185458	22x18	10
1185494	22x22x15	10
1185477	22x22x18	10
1185478	22x28	5
1185479	28x15x22	5
1185459	28x15	5
1185496	28x22x22	5
1185487	28x22	5
1185497	28x28x15	5
1185498	28x28x22	5
1185500	35x15	5
1185480	35x22x28	5
1185499	35x22	5
1185481	35x28x28	5
1185501	35x28	5
1185699	42x15x42	5
1185502	42x22	5
1185463	42x28	5
1185504	42x35	5
1185505	42x42x35	5
1185506	54x54x28	5
1185483	54x28	5
1185507	54x35	5
1185508	54x42	5

T-rör mässing, med invändig gänga avstick



Artikel nr	För rör dy mm	Gänga	Antal/förp
1185428	12	15	10
1185429	15	15	10
1185430	18	15	10
2003904	22	15	10
1185431	22	20	10
1185432	28	15	10
1185433	28	20	5
1185439	35	15	5
1185440	42	15	5
1185441	54	15	5

Reducering med 1 muff



Artikel nr	För rör dy mm	Antal/förp
1752613	15-12	10
1752614	18-12	10
1752615	18-15	10
1752616	22-15	10
1752617	22-18	10
1752618	28-15	5
1752619	28-18	5
1752620	28-22	5
2255244	35-22	5
1752621	35-28	5
1752622	42-22	5
2255245	42-28	5
1752623	42-35	5
1752624	54-35	5
1752625	54-42	5

Reducering med 2 muffar



Dim 16 pressas med 15 mm pressback.

Artikel nr	För rör dy mm	Antal/förp
1752628	15-12	10
1752629	16-15	10
1752630	18-15	10
1752640	22-15	10
1752631	22-18	10
1752633	28-22	5
1752634	35-28	5
1752635	42-35	5
1752636	54-42	5

Huv koppar



Artikel nr	För rör dy mm	Antal/förp
1752638	12	10
1182824	15	10
1182825	18	10
1182826	22	10
1182827	28	5
1182828	35	5
1182829	42	5
2256836	54	5

Unionskoppling mässing med utvändig gänga



Artikel nr	dy mm	Gänga R	Antal/förp
1970083	15	15	10
1970084	18	15	10
1970085	18	20	10
1970086	22	15	10
1970087	22	20	10
1970088	22	25	10
1970089	28	25	5
1970090	35	32	5
1970091	42	40	5
1970095	54	50	5



Unionskoppling med invändig gänga



Artikel nr	dy mm	Gänga R	Antal/förp
1970121	12	10	10
1970122	12	15	10
19047568	12	20	10
1970123	15	15	10
1970124	15	20	10
1970125	18	15	10
1970126	18	20	10
19047569	22	15	10
1970127	22	20	10
1970128	22	25	10
1970129	28	25	10
1970130	35	32	5
1970131	42	40	5
1970132	54	50	5

Adapter med invändig x invändig gänga



Artikel nr	Gänga R	Antal/förp
1970155	10x10	10
1970156	15x15	10
1970157	20x20	10
1970158	25x25	10
1970159	32x32	5
1970160	40x40	5
1970161	50x50	5

Extra packningar för unionskopplingar i teflon



Artikel nr	För Gänga R	Antal/förp
19047571	15	10
19047572	20	10
19047573	25	10
19047574	32	10
19047575	40	10
19047576	50	10

Extra packningar för unionskopplingar i NBR-gummi



Artikel nr	För Gänga R	Antal/förp
19047577	15	10
19047578	20	10
19047579	25	10
19047580	32	10
19047581	40	10
19047582	50	10

Övergångsmuff mässing med utvändig gänga



Artikel nr	För rör dy mm	Gänga R	Antal/förp
1855202	12	10	10
1855217	12	15	10
1855218	15	10	10
1855203	15	15	10
1855219	15	20	10
1855204	18	15	10
1855221	18	20	10
1855222	22	15	10
1855205	22	20	10
1855206	22	25	10
1855207	28	20	5
1855208	28	25	5
1855223	28	32	5
1855224	35	25	5
1855209	35	32	5
1855210	42	40	1
1855211	54	50	1

Övergångsmuff mässing med invändig gänga



Artikel nr	För rör dy mm	Gänga R	Antal/förp
1855020	12	10	10
1855227	12	15	10
1855481	15	10	10
1855192	15	15	10
1855213	15	20	10
1855193	18	15	10
1855214	18	20	10
1855194	22	15	10
1855195	22	20	10
1855196	22	25	10
1855197	28	20	5
1855198	28	25	5
1855483	28	32	10
1855482	35	25	5
1855199	35	32	5
1855486	42	32	5
1855200	42	40	1
1855201	54	50	1

Övergångsnippel med utvändig gänga



Artikel nr	För rör dy mm	Gänga R	Antal/förp
1767870	12	15	10
1767871	15	15	10
1855416	22	15	10
1767875	22	20	10
1767876	28	25	10
1767877	35	32	5

Övergångsnippel med invändig gänga



Artikel nr	För rör dy mm	Gänga R	Antal/förp
1767880	12	15	10
1767881	15	15	10
1767884	22	15	10
1767885	22	20	10
1855488	28	20	5
1767887	28	25	10
1855468	35	25	5
1855465	35	32	5
1855466	42	40	5
1855467	54	50	5

Ventilfäste mässing med invändig gänga

Artikel nr	För rör dy mm	Gänga R	Antal/förp
1883834	15	15	10



S-rör, 1 muff

Artikel nr	För rör dy mm	Antal/förp
1885835	12	10
1885833	15	10



O-ringar EPDM, för A-press koppar Standard M

Artikel nr	För rör dy mm	Gummi	Antal/förp
1167292	12	EPDM	5
1638658	15	EPDM	5
1638659	18	EPDM	5
1638660	22	EPDM	5
1638661	28	EPDM	5
1638662	35	EPDM	1
1638663	42	EPDM	1
1638664	54	EPDM	1



EPDM. Färg: svart. Temp. område: -30°C, max kontinuerligt + 110°C, max kortvarigt 150°C. Resistens mot varmvatten och ånga. Dricksvattengodkänd. God tålighet mot väderpåverkan och ozon. Ej resistent mot mineraloljor och fetter.

O-ringar, FPM, för A-press koppar Standard M

Artikel nr	För rör dy mm	Gummi	Antal/förp
1970100	12	FPM	10
1970101	15	FPM	10
1970102	18	FPM	10
1970103	22	FPM	10
1970104	28	FPM	10
1970105	35	FPM	10
1970106	42	FPM	5
1970107	54	FPM	5



FPM. Färg: grön. Temp. område: -30°C, max +200°C kontinuerligt, max kortvarigt 250°C. Resistent mot mineral och syntetiska oljor, bränslen, tillsatser, syror, alifatiska och aromatiska kolväten. Utmärkt resistens mot höga temperaturer. Hög tålighet mot väderpåverkan, ozon och UV. Vid osäkerhet om resistens, kontakta din Ahlsell-säljare.

Verktyg för A-press koppar



Lämpliga verktyg för A-press koppar finner du i vår katalog Novopress pressutrustning.

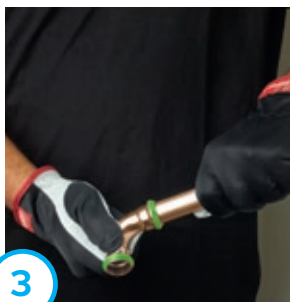
<https://np.netpublicator.com/netpublication/n73504030>



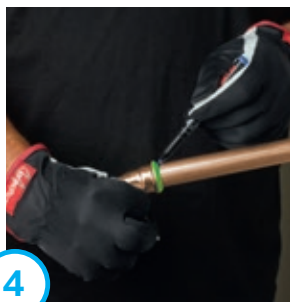
1



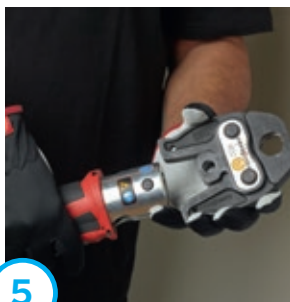
2



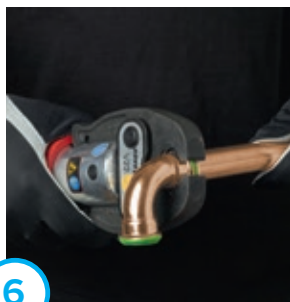
3



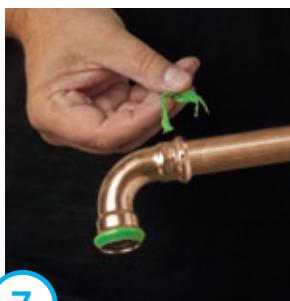
4



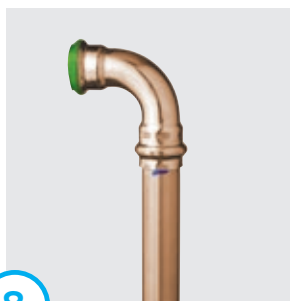
5



6



7



8

Monteringsanvisning A-Press koppar 12-54 mm




Förberedelser

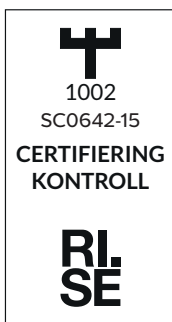
Ingjutning eller inbyggnad

Det är inte tillåtet att gjuta in rörkopplingar eller att placera kopplingar i byggnadsstommen så att de, om de skulle börja läcka, kan orsaka skada på byggnaden. Samtliga kopplingar ska placeras så att det snabbt kan upptäckas läckage. Se anvisningar i branschregler Säker Vatteninstallation.

Koppar A-press identifieras genom grön pressindikator på dimension 12-54 mm. Presskopplingen på kopparrör som är typgodkända och uppfyller standarden för EN 1057. Stödhylsa ska användas vid installation med halvhårda och mjukglödgade kopparrör.

Monteringsanvisning

1. Kapa röret till rätt längd utan att deformera det, se under kapitlet Verktyg på rekommenderade rörskårare. Använd inte kapskiva eller brännare.
2.  Grada noggrant av röret både invändigt och utvändigt, se under kapitlet Verktyg på rekommenderade avgradare. Grader kan skada O-ringen och göra kopplingen otät.
3.  Kontrollera att O-ringen sitter på plats i O-ringskammaren och smörj den eventuellt med lite tvålatten. Använd absolut inte olja eller smörjfett. Tryck muffen på röret genom att vrida lätt.
4.  När röret är helt inskjutet mot stoppet, märk läget med en tuschpenna, så att du kan upptäcka om skarven kommit ur läge före eller under pressningen.
5. Montera rätt backar på pressmaskinen, dvs kontrollera både dimension och profil. Se tabell under kapitlet Verktyg. Läs bruksanvisningen som medföljer pressmaskinen.
6. Håll pressmaskinen så att backarna hamnar mitt över O-ringskammaren. Pressa tills backarna kommer i kontakt med varandra eller maskinen indikerar att pressningen är klar.
7. Pressindikatorn dras lätt loss efter korrekt utförd pressning.
8. Kontrollera pressningen. En korrekt pressning ger helt tät koppling och delarna kan inte separeras igen. Alla installationer ska provtryckas enligt gällande normer.



Denna produkt är anpassad till Branschregler Säker Vatteninstallation. Ahlsell Sverige AB garanterar produktens funktion om branschreglerna och monteringsanvisningarna följs.

ahlsell

a-collection är ett varumärke från Ahlsell
www.ahlsell.se

a-c
a-collection