



Ilmankuivaaja

StudioDry



HC-ohjauksella on valittavissa pyykille kolme kuivuustasoa: mankelikuiva, kaappikuiva ja erittäin kuiva

Esteri ilmankuivaaja tekee pyykistäsi sopivasti kuivaa. Valitset vain mieleisesi pyykin kuivusasteen mankelikosteasta erittäin kuivaan, ja aina Esteri tietää kun pyykki on valmista. Se ei käy turhaan, eikä näin kuluta ylimääräistä sähköä.

Alhaalta ylös

Ilmankierto Esteri-kuivaushuoneessa on yksinkertaisen nerokas. Kone puhaltaa kuivan ja lämpimän ilman pyykin alle, josta se jakaantuu tasaisesti huoneeseen. Lämmin ilma nousee ylös suoraan pyykin sekaan. Kosteus haihtuu pyykin läpi kulkevaan kuivaan ilmaan ja kostunut ilma imetään takaisin ilmankuivaajaan. Ilmankiertotavan ansiosta alle 14 m² tilassa ei tarvita kattopuhallinta.

Säästäväinen

Esteri-ilmankuivaaja toimii energiaa säästävällä lämpöpumpulla, jossa kaikki lämpö hyödynnetään uudelleen kuivaukseen. Lisäksi HC-kosteusohjaus estää hukkakäynnin. Tasainen ilmankierto yhdistettynä tehokkaaseen ilmankuivaajaan kuivaa pyykin nopeasti, ja aikaa säästyy. Investoinneissa säästetään, sillä mikroprosessori pitää huolen koneen säännöllisestä puhdistamisesta ja siten kone säilyttää toimintakykynsä pitkään.



Luotettava kotimainen Esteri

Esteri-ilmankuivaajat valmistetaan Vantaalla. Hyödynnämme yli 50 vuoden kokemustamme ilmankuivaajien suunnittelussa ja valmistuksessa. Laadukkaat komponentit, oikea mitoitus ja huolellinen valmistus takaavat tuotteillemme pitkän ja huolettoman käyttöiän.

Valitse ja käynnistä

Käyttäessäsi automaattista kosteusohjausta (HC) valitset vain haluamasi kuivausasteen ja käynnistät, älykäs Esteri hoitaa loput. Kun pyykki on sopivasti kuivaa kone pysähtyy itsestään.

Selkeä näyttötaulu opastaa sinua ohjelman valinnassa ja antaa tietoa kuivauksen edistymisestä. Lisäksi käyttöpaneelissa on kuvalliset opasteet ja koneen mukana toimitetaan A3-kokoinen laminoitu käyttöohje.

Vaihtoehtoisesti voit käyttää elektronista aikaohjausta (TC) tai ulkoista ohjausta (RC).



Erittäin hiljainen

Esterin käyntiääneen on kiinnitetty huomiota. Puhaltimen äänitaso on saatu alhaiseksi ja uusi, entistä paksumpi pohjalevy vaimentaa kompressorin värinää. Niinpä Esterin äänitaso vastaa nyt normaalia keskusteluääntä.

Kunnossapito helppoa

Nukkasuodatin on kiinteä ja koneen edessä näkyvillä. Siten käyttäjän on helppo havaita nukanpoiston tarve. Puhdistus käy vaivattomasti kädellä tai harjalla pyyhkäisten. Suodatin pysyy aina oikein paikallaan, ja nukkaa kertyy koneeseen vähemmän kuin irrotettavalla suodattimella.



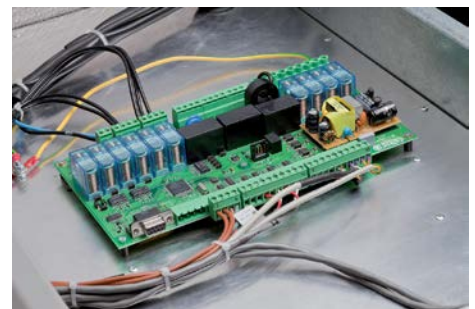
Pitkä huoltoväli

Kaikki koneen käsittelemä ilma suodatetaan erittäin tiheän suodattimen läpi. Mikronukkaa pääsee vähemmän koneeseen, ja huoltoväli pitenee. Poistoputken suuri halkaisija vähentää nukan kertymistä vedenpoistoputkistoon.

Kätevä huoltaa

Mikroprosessoriohjaus valvoo konetta ja ilmoittaa, kun kone on aika puhdistaa. Neljällä ruuvilla irtoavan etupaneelin takana olevien patterin ja vedenkeräysaltan puhdistus käy kätevästi esim. tiskiharjalla.

Vikatilanteen sattuessa näyttöruutuun ilmestyy häiriökoodi. Huoltamista nopeuttaa häiriökoodien muisti, ja huolto-ohjelmalla koneen toiminnot ovat vaivattomasti tarkistettavissa.



Nopea asentaa

Ilmankuivaajan valmiit liitännätpisteet on keskitetty yhteen paikkaan kansipellin alle. Poistoputken lähtökorkeus on 300 mm. Näin poistoputkeen saadaan riittävä lasku, vaikka viemäriliitäntä olisi kauempana. Poistoputki voidaan liittää myös suoraan viemäriverkkoon, sillä koneessa on hajulukko. Lisävarusteena saatavalla poistopumpulla voidaan kondenssivettä pumpata ylöspäin.

Takuulla parempi

Taloyhtiökäytössä oleville Esteri-laitteille myönnetään kahden vuoden täystakuu ja viiden vuoden rakennetakuu. Rakennetakuu kattaa myös kompressorin.



Lisävarusteet



Esteri KP-kattopuhallin

Yli 14 m² tilaan suositellaan ilman-kierron tehostamiseen kattopuhallin- ta. Kuulalaakeroitu puhallin on kestä- vä ja tehokas (1480 m³/h/91 W). Puhaltimen halkaisija on 400 mm. Suojakehikko suojaa käyttäjää ja värinänvaimennuskumit katkaisevat runkoäänän.



Esteri NOK-näyttöohjain

Mukava lisävaruste, jolla TC- ja HC- versioiden käyttö käy käyntiöven vierestä. Samat toiminnot kuin koneen etupaneelissa



Esteri OKM-ohjauskeskus

Eryyisesti saneerauskohteissa käytettävä lisävaruste RC-mallin ohjaukseen. Asennettaessa vanhan puhaltimen moottorisuojan tilalle voidaan käyttää vanha kaapelointi. Varustettu 0-4 tunnin moottorijajastimella ja huoltokytkimellä.



Esteri AKM-ajastinkeskus

Soveltuu RC-mallin ohjaukseen. Käytetään HMH-hygrostaatin kanssa kohteissa, joissa pyykkiä lisätään kuivaushuoneeseen kesken kuivauksen esim. jäähallin varustekuivaus.



Esteri HMH-hygrostaatti

Kosteusohjaus RC-versioon kun kuivaus on jatkuvatoimista esim. ammattipesulan mattojen kuivauksessa.



Esteri Desi-poistovesipumppu

Kondensoidun veden pumppaamiseen ylöspäin (esim. lattiakaivo käytävän toisella puolella). Asennettu ilmankuivaajan sisään pölyltä suojaan. Poistoletkun sisähalk. 10 mm ja suurin nostokorkeus 6,1 m



Esteri RJ-ripustusjärjestelmä

Tuplaa pitkien tekstiilien haihdutuspinnan ja nopeuttaa kuivausta. Koostuu Esteri KT-kiinnitystangoista ja Esteri RV-ripustusvaijerista. Katso mitoitusohje erillisestä esitteestä.



Esteri MKT-matonkuivaustangot

Tukeva seinään kiinnitettävä sinkatusta teräksestä tehty tanko (halk. 60 mm). Vakioleveydet 2000 mm ja 2500 mm. Saatavana myös kahdella tangolla varustettuna.

Malli	StudioDry	
Suosittelava huonekoko	m ²	2-8
Kuivausteho, olosuhteessa		
+25 °C, RH 50 %	l/h	1,1
+25 °C, RH 70 %	l/h	1,5
+25 °C, RH 90 %	l/h	2,0
Äänitaso	dB(A)	56
Puhallinteho	m ³ /h	420
Sähköliitäntä		
- virtalaji		1N 230V 50 Hz
- liitäntäjohto	mm ²	3 x 1,5
- sulake	A	1 x 10
- liitäntä/lämmitysteho ¹⁾	kW	1,7/0,8
Vedenpoistoliitäntä		
- liitäntä	Ø mm	32
- korkeus lattiasta	mm	300
Ulkomitat		
-leveys	mm	490
-syvyys	mm	420
-korkeus	mm	850
Paino		
- nettopaino	kg	55

¹⁾ termostaattiohjattu esilämmitysvastus

