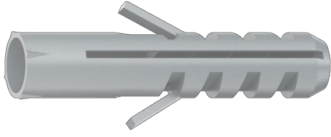


# Nailontulppa NG 6x30

SORMATIN TUOTEKOODI 9640075016

## Uudella värillä ja valikoimalla varustettu nailontulppa betoni- ja tiilikiinnityksiin

- Monikäyttöiset, laadukkaat nailontulpat esiasennuksiin kovissa ja kiinteissä kiinnitysalustoissa.
- Tulppiin voidaan asentaa yhtä lailla puu-, lastulevy- ja säätökarmiruuveja, jalkaruuveja sekä muita säätöruuveja.
- Ruuvin sopiva pituus = tulpan pituus (L) + kiinnitettävän kappaleen paksuus (tfix) + 5 mm.
- Käyttölämpötila-alue on -40 °C...+80 °C.
- Ruuvin materiaali määrää sopivat käyttöolosuhteet: ZN soveltuu kuiviin sisätiloihin ja väliaikaiseen ulkokäyttöön, KZN ja RST A2 kuiviin ja kosteisiin sisätiloihin sekä ulkokäyttöön sisämaan maaseudulla, HST A4 sisä-, ulko- ja teollisuuskäyttöön.

## KÄYTTÖKOHEET

- Jalkaruuviikiinnikkeiset putkipitimet
- Sähköasennukset
- LVI- ja viemärointiinnitykset
- Kylpyhuonekiinnitykset

## Tekniset tiedot

### ASENNUSTIEDOT

Koko	6
Pituus (L)	30
Sopivat ruuvit Halkaisija	3,5 - 5,0
Sopivat ruuvit Pituus	30 + tfix + 5

## YLEISKATSAUS

<b>Muut koodit</b>	SNRO 1324013 / LVI 3254006
<b>Tuotemateriaali</b>	Polyamidi
<b>Pakkaukset</b>	rasia (pussi): 100
<b>Paino</b>	0.6 kg / 1000
<b>GTIN-13</b>	6416031750168

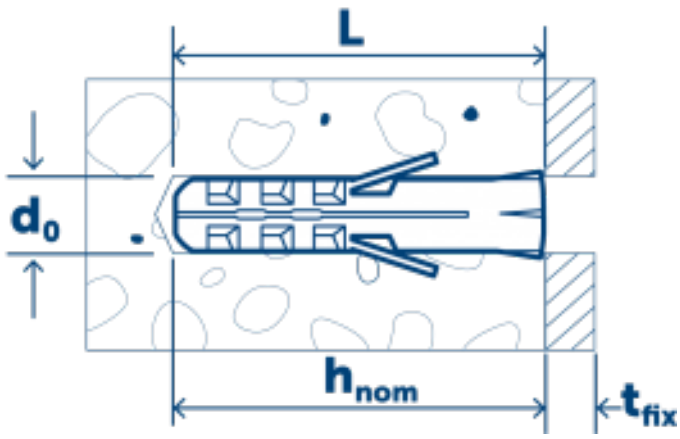
## KIINNITYSALUSTAT

SOPII MYÖS KOHTEISIIN:



- Ontelolaatta
- Luonnonkivi
- Halkeilematon betoni
- Täystiili

### ASENNUSOHJEET

Porareian halkaisija (d <sub>0</sub> ) ø	6
Min. porareian syvyys	35
Porareian syvyys (h <sub>1</sub> )	35



# Suorituskyky

Kiinnitysalusta <input type="text" value="Kaikki"/>	Kuormituksen tyyppi	Kuormituksen suunta	Kuormitusarvo
Halkeilematon betoni C20/25	$N_{Rec}$		0.5 kN
Savitäystiili $f_b \geq 30 \text{ N/mm}^2$	$N_{Rec}$		0.3 kN

## Asennusohjeet

