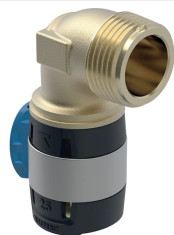
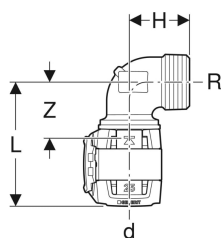


Geberit FlowFit -käyrä 90° ulkokierteellä



Esimerkkikuva



Käyttötarkoitukset

- Kylmälle tai lämpimälle käyttövedelle
- Jäähdytys- ja lämmitysvedelle ilman jäämisenestoainetta
- Jäähdytys- ja lämmitysvedelle jäämisenestoaineen kanssa
- Käyttö- ja prosessivesiä varten
- Puhdistetulle vedelle
- Sadevedelle, jonka pH-arvo on > 6,0
- Merivedelle
- Sammutusvedelle (märkä)
- Sammutusvedelle (märkä/kuiva, kuiva)
- Kemikaaleille ja teknisille nesteille
- Paineilmalle (öljysisältö, laatuluokka 0–3)
- Alipaineelle

- Inerteille kaasuille (esim. typpi)
- Talotekniikkaan, teollisuuteen ja laivanrakennukseen

Ominaisuudet

- Puristuksen ilmainen
- Puristamattomana vuotava liitos
- Lyijytön
- O-rengas EPDM-kumia
- Puristuspaissä läpikuultava suojahattu
- Kierrepääät läpikuultavalla suojahatulla

Tekniset tiedot

Materiaali | Lyijytön punametalli (CuSn4Zn2PS)

Tuotenro	LVI nro.	DN	d, ø	R	arc	L	H	Z
620.510.00.1	1752398	12 / 15	16 mm	1/2 "	90 °	5.7 cm	2.5 cm	2.4 cm
620.520.00.1	1752401	12 / 20	16 mm	3/4 "	90 °	6 cm	3.1 cm	2.7 cm
620.511.00.1	1752399	15	20 mm	1/2 "	90 °	6.1 cm	2.8 cm	2.8 cm
620.521.00.1	1752402	15 / 20	20 mm	3/4 "	90 °	6 cm	2.7 cm	2.7 cm
620.502.00.1	1752393	20	25 mm	3/4 "	90 °	6 cm	2.9 cm	2.7 cm
620.512.00.1	1752400	20 / 25	25 mm	1 "	90 °	6.3 cm	3.2 cm	3 cm
620.503.00.1	1752394	25	32 mm	1 "	90 °	6.8 cm	3.1 cm	3.2 cm
620.504.00.1	1752395	32	40 mm	1 1/4 "	90 °	7.3 cm	4.2 cm	3.7 cm
620.505.00.1	1752396	40	50 mm	1 1/2 "	90 °	10.4 cm	4.7 cm	4.5 cm
620.506.00.1	1752397	50	63 mm	2 "	90 °	11.7 cm	5.8 cm	5.4 cm