

HUOMI! Tarkasta altaan sijainti aina asennuspaikalla. OBS! Kontrollera alltid hons placering på monteringsplats. NOTE! Always check the location of the sink at the installation site.

C MA-40-40S

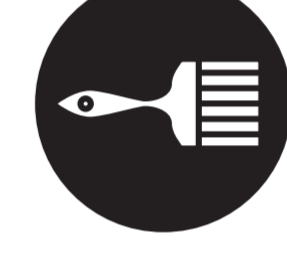
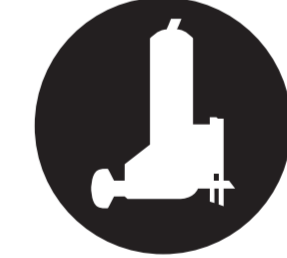
B MF-40-17S

A MC-40S

E PA-40-40

D PF-40-17L/R

TARVITAVAT VÄLINEET NÖDVÄNDIGÄ VERKTYG NEEDED TOOLS



Römm-R10mm  
(Ø 0mm-20mm)

Silkkoni tai muu vedeneristys  
Silkkoni/vattentät lack eller mål  
Silicone/waterproof laquer or paint

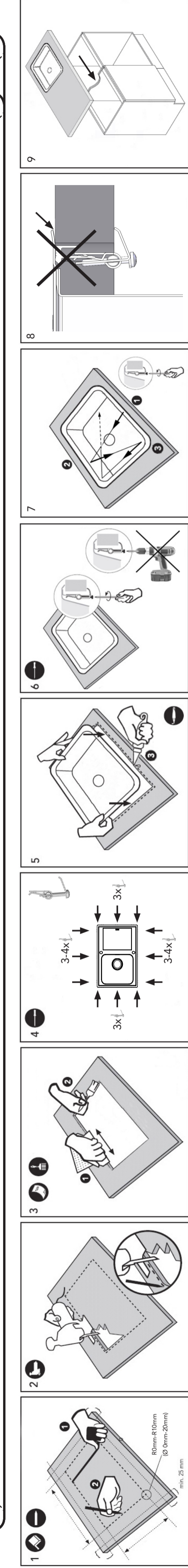
Silkkoni  
Silkkon  
Silicone

**ASENNUSOHJE**  
HUOMIO!  
Käsittele allasta varoen, jotta allas vaurioituisi. Jos tuotteesta on huomauttamista, siinä on ilmoitettava valmistajalle ennen asennusta. Asennuksen jälkeen tarkista, että allas ei voi lähtyä liikkumaan. Oikeus muutoksiin pidätetään.

**MONTERINGSANVISNING**  
OBS!  
Behandla produkten försiktigt under monteringen. Om det finns fel i produkten bör den anmälas före monteringen. Redundationer som görs efter monteringen kan inte godkännas. Rätt till ändringar förbehålles.

**INSTALLATION INSTRUCTION**  
NOTE!  
When installing the product, handle it with care. Possible imperfections of the product have to be notified before installation. Check the product after the sink has been installed cannot be accepted. Right to alterations reserved.

**STALA**  
STALA OY  
Yrittäjänkatu 4, 15170 Lahti, Finland  
Tel: +358 3 882 1133  
technical.support@stala.com  
www.stala.com



Tarvitetaan kaapin väliseinää lovettaessa kiinnikkeitä ja ylivuotoa varten. Vaadittavat lovetukset tarkistettava aina asennuspaikalla. Vid behov måste en inskänning för höflasterna och bridaöppret göras i skåpets mellanvägg. Kontrollera alltid inlämningsbrevet på plats. It may be necessary to notch the partition wall of the cupboard for fixing clips and overflow plate.