



Compressor
Voltage Code : TZ

AG2522P-TZ

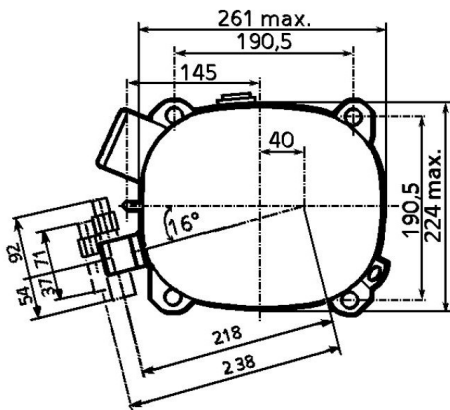
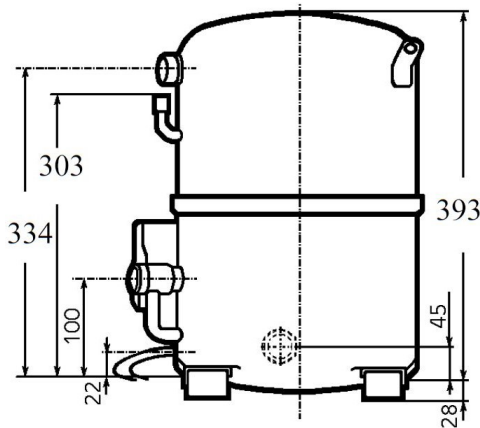
Low Temp. Commercial (BP)

400V 3~ 50Hz / 440V 3~ 60 Hz

R452A / R404A / R455A / R454C

AG2522P-TZ1A

Conditions	Frequency	Nominal Cooling Capacity		Sound Power ISO3745 / ISO 3743-1
		Watts	BTU/h	
EN12900 / R452A	50 Hz / 60 Hz	2539 / 3271	8659 / 11155	79 dBA
EN12900 / R404A	50 Hz / 60 Hz	2726 / 3471	9296 / 11838	79 dBA
EN12900 / R455A	50 Hz / 60 Hz	2372 / 2952	8088 / 10065	79 dBA
EN12900 / R454C	50 Hz / 60 Hz	2074 / 2593	7071 / 8843	79 dBA



Displacement (cc)	135
Net Weight (Kg)	48.0
Oil Quantity (cc)	1760.0
Oil Type	Polyolester
Expansion Device	Capillary_Tube/Expansion_Valve
Cooling	Fan
Main Winding (Ohm)	2.3
Current	
RLA (A)	6,2 6,8
MCC (A)	12,3 11,7
LRA (A)	58 61
Electrical Equipment	TRI
Overload	Interne
Refrigerating connection for	
Suction Tube	28.6 (1"1/8)
Discharge Tube	15.9 (5/8")
Process Tube	6.35 (1/4")

* EN12900 : T°Cond. 40.0°C / T°Evap. -35.0°C / T°Return gas temp.. 20.0°C
T°Subcooling. 0.0K

Certificates :



Note : Tecumseh reserves the right to change information contained in this document without notification.



Tecumseh

AG2522P-TZ	Tension TZ : 400V 3~ 50Hz / 440V 3~ 60 Hz
-------------------	--

Les performances sont données dans les conditions EN12900 :	Gaz aspirés :	20.0 °C
Condition Mid	Sous refroidissement :	0.0 K
The performance data are in EN12900 conditions :	Return gas :	20.0 °C
Mid Condition	Subcooling :	0.0 K

50 Hz R452A									
N°3574									
4 T condensation	5 T évaporation	(°C)	-40	-35	-30	-25	-20	-15	-10
30	1 P frigorifique	(Watt)	2339	3374	4669	6267	8209	10540	13302
	2 P absorbée	(W)	1809	2208	2633	3091	3588	4131	4726
	3 I absorbée	(A)	4.15	4.64	5.20	5.82	6.52	7.29	8.13
40	1 P frigorifique	(Watt)	1650	2539	3637	4987	6631	8612	10974
	2 P absorbée	(W)	1670	2120	2595	3101	3644	4232	4870
	3 I absorbée	(A)	3.97	4.56	5.21	5.93	6.71	7.56	8.49
50	1 P frigorifique	(Watt)		1757	2659	3763	5112	6747	8711
	2 P absorbée	(W)		1967	2496	3053	3647	4283	4967
	3 I absorbée	(A)		4.35	5.10	5.90	6.77	7.71	8.71
60	1 P frigorifique	(Watt)				2629	3684	4977	6548
	2 P absorbée	(W)				2943	3590	4277	5012
	3 I absorbée	(A)				5.76	6.71	7.72	8.79

60 Hz R452A									
N°3574									
4 T condensation	5 T évaporation	(°C)	-40	-35	-30	-25	-20	-15	-10
30	1 P frigorifique	(Watt)	2986	4301	5841	7646	9754	12205	15038
	2 P absorbée	(W)	2326	2854	3405	4024	4750	5626	6695
	3 I absorbée	(A)	4.03	4.65	5.34	6.09	6.91	7.81	8.78
40	1 P frigorifique	(Watt)	2063	3271	4671	6302	8201	10409	12964
	2 P absorbée	(W)	2092	2736	3364	4019	4743	5577	6563
	3 I absorbée	(A)	3.78	4.54	5.36	6.26	7.22	8.25	9.36
50	1 P frigorifique	(Watt)		2173	3410	4843	6511	8453	10708
	2 P absorbée	(W)		2431	3200	3957	4742	5599	6568
	3 I absorbée	(A)		4.15	5.11	6.14	7.24	8.41	9.65
60	1 P frigorifique	(Watt)				3317	4732	6387	8321
	2 P absorbée	(W)				3736	4646	5589	6604
	3 I absorbée	(A)				5.76	6.99	8.29	9.66

1 = cooling capacity 2 = power input 3 = current 4 = condensing temperature 5 = evaporating temperature

Nota : Tecumseh se réserve le droit de modifier les informations contenues dans ce document sans préavis.

Note : Tecumseh reserves the right to change information contained in this document without notification.

© 2023 Tecumseh Products Company
All rights reserved



Tecumseh

AG2522P-TZ	Tension TZ : 400V 3~ 50Hz / 440V 3~ 60 Hz
-------------------	--

Les performances sont données dans les conditions EN12900 :	Gaz aspirés :	20.0 °C
Condition Mid	Sous refroidissement :	0.0 K
The performance data are in EN12900 conditions :	Return gas :	20.0 °C
Mid Condition	Subcooling :	0.0 K

50 Hz R404A									
N°3569									
4 T condensation	5 T évaporation	(°C)	-40	-35	-30	-25	-20	-15	-10
30	1 P frigorifique	(Watt)	2519	3588	4915	6533	8477	10781	13478
	2 P absorbée	(W)	1885	2299	2733	3194	3686	4213	4781
	3 I absorbée	(A)	4.39	4.88	5.44	6.05	6.72	7.46	8.25
40	1 P frigorifique	(Watt)	1807	2726	3850	5213	6849	8791	11074
	2 P absorbée	(W)	1777	2237	2718	3225	3764	4338	4954
	3 I absorbée	(A)	4.27	4.85	5.50	6.20	6.96	7.79	8.67
50	1 P frigorifique	(Watt)		1909	2840	3956	5292	6882	8760
	2 P absorbée	(W)		2111	2644	3205	3797	4426	5096
	3 I absorbée	(A)		4.71	5.44	6.23	7.09	8.00	8.97
60	1 P frigorifique	(Watt)			1885	2764	3810	5057	6538
	2 P absorbée	(W)			2507	3127	3780	4469	5200
	3 I absorbée	(A)			5.27	6.15	7.09	8.10	9.16

60 Hz R404A									
N°3569									
4 T condensation	5 T évaporation	(°C)	-40	-35	-30	-25	-20	-15	-10
30	1 P frigorifique	(Watt)	3189	4519	6071	7870	9943	12315	15013
	2 P absorbée	(W)	2613	3194	3798	4467	5244	6172	7292
	3 I absorbée	(A)	4.56	5.23	5.96	6.75	7.60	8.52	9.51
40	1 P frigorifique	(Watt)	2237	3471	4891	6522	8390	10521	12941
	2 P absorbée	(W)	2396	3100	3785	4493	5266	6146	7177
	3 I absorbée	(A)	4.36	5.18	6.06	7.01	8.02	9.10	10.2
50	1 P frigorifique	(Watt)		2336	3596	5031	6667	8530	10645
	2 P absorbée	(W)		2811	3650	4468	5310	6216	7230
	3 I absorbée	(A)		4.83	5.87	6.97	8.13	9.36	10.7
60	1 P frigorifique	(Watt)			2259	3472	4849	6416	8200
	2 P absorbée	(W)			3272	4275	5257	6262	7332
	3 I absorbée	(A)			5.36	6.62	7.94	9.32	10.8

1 = cooling capacity 2 = power input 3 = current 4 = condensing temperature 5 = evaporating temperature

Nota : Tecumseh se réserve le droit de modifier les informations contenues dans ce document sans préavis.
Note : Tecumseh reserves the right to change information contained in this document without notification.

© 2023 Tecumseh Products Company
All rights reserved



Tecumseh

AG2522P-TZ	Tension TZ : 400V 3~ 50Hz / 440V 3~ 60 Hz
-------------------	--

Les performances sont données dans les **conditions EN12900** :
 Condition Mid

The performance data are in **EN12900 conditions** :
 Mid Condition

Gaz aspirés : 20.0 °C
 Sous refroidissement : 0.0 K

Return gas : 20.0 °C
 Subcooling : 0.0 K

© 2023 Tecumseh Products Company
All rights reserved

50 Hz R455A

N°3447

4 T condensation	5 T évaporation	(°C)	-40	-35	-30	-25	-20	-15	-10
30	1 P frigorifique	(Watt)	2166	3242	4549	6121	7991	10191	12754
	2 P absorbée	(W)	1761	2194	2644	3107	3576	4045	4510
	3 I absorbée	(A)	3.77	4.27	4.82	5.41	6.04	6.73	7.45
40	1 P frigorifique	(Watt)	1430	2372	3511	4880	6513	8440	10696
	2 P absorbée	(W)	1585	2077	2597	3140	3699	4270	4847
	3 I absorbée	(A)	3.55	4.14	4.79	5.48	6.21	6.99	7.82
50	1 P frigorifique	(Watt)		1523	2484	3641	5026	6672	8611
	2 P absorbée	(W)		1848	2428	3042	3683	4346	5025
	3 I absorbée	(A)		3.84	4.58	5.37	6.20	7.08	8.00
60	1 P frigorifique	(Watt)			1516	2452	3581	4938	6553
	2 P absorbée	(W)			2130	2806	3519	4265	5036
	3 I absorbée	(A)			4.20	5.08	6.01	6.98	7.99

60 Hz R455A

N°3447

4 T condensation	5 T évaporation	(°C)	-40	-35	-30	-25	-20	-15	-10
30	1 P frigorifique	(Watt)	2647	3844	5292	7024	9071	11465	14238
	2 P absorbée	(W)	2132	2632	3154	3694	4246	4806	5368
	3 I absorbée	(A)	3.75	4.33	4.97	5.69	6.47	7.32	8.24
40	1 P frigorifique	(Watt)	1912	2952	4196	5679	7430	9483	11868
	2 P absorbée	(W)	1989	2547	3138	3756	4395	5052	5720
	3 I absorbée	(A)	3.49	4.13	4.84	5.62	6.47	7.39	8.38
50	1 P frigorifique	(Watt)		2092	3142	4383	5849	7570	9578
	2 P absorbée	(W)		2367	3015	3700	4416	5159	5922
	3 I absorbée	(A)		3.87	4.65	5.50	6.42	7.40	8.46
60	1 P frigorifique	(Watt)			2149	3160	4349	5749	7391
	2 P absorbée	(W)			2784	3524	4306	5123	5970
	3 I absorbée	(A)			4.40	5.31	6.30	7.35	8.46

1 = cooling capacity 2 = power input 3 = current 4 = condensing temperature 5 = evaporating temperature

Nota : Tecumseh se réserve le droit de modifier les informations contenues dans ce document sans préavis.

Note : Tecumseh reserves the right to change information contained in this document without notification.



Tecumseh

AG2522P-TZ	Tension TZ : 400V 3~ 50Hz / 440V 3~ 60 Hz
-------------------	--

Les performances sont données dans les **conditions EN12900** :
 Condition Mid
 The performance data are in **EN12900 conditions** :
 Mid Condition

Gaz aspirés : 20.0 °C
 Sous refroidissement : 0.0 K
 Return gas : 20.0 °C
 Subcooling : 0.0 K

© 2023 Tecumseh Products Company
 All rights reserved

50 Hz R454C

N°3446

4 T condensation	5 T évaporation	(°C)	-40	-35	-30	-25	-20	-15	-10
30	1 P frigorifique	(Watt)	1860	2825	3989	5379	7021	8941	11166
	2 P absorbée	(W)	1572	1968	2376	2789	3200	3601	3986
	3 I absorbée	(A)	3.48	3.93	4.41	4.92	5.46	6.03	6.63
40	1 P frigorifique	(Watt)	1208	2074	3110	4343	5799	7504	9484
	2 P absorbée	(W)	1404	1857	2332	2823	3322	3822	4316
	3 I absorbée	(A)	3.25	3.80	4.38	4.99	5.64	6.31	7.01
50	1 P frigorifique	(Watt)		1312	2205	3265	4519	5993	7713
	2 P absorbée	(W)		1647	2180	2740	3318	3908	4502
	3 I absorbée	(A)		3.51	4.19	4.90	5.64	6.41	7.21
60	1 P frigorifique	(Watt)			1324	2197	3234	4463	5909
	2 P absorbée	(W)			1915	2534	3182	3852	4537
	3 I absorbée	(A)			3.84	4.65	5.48	6.35	7.25

60 Hz R454C

N°3446

4 T condensation	5 T évaporation	(°C)	-40	-35	-30	-25	-20	-15	-10
30	1 P frigorifique	(Watt)	2278	3356	4652	6190	7996	10096	12515
	2 P absorbée	(W)	1903	2361	2835	3318	3803	4282	4750
	3 I absorbée	(A)	3.46	3.98	4.55	5.18	5.85	6.57	7.34
40	1 P frigorifique	(Watt)	1633	2593	3731	5071	6640	8462	10563
	2 P absorbée	(W)	1764	2279	2820	3379	3950	4526	5100
	3 I absorbée	(A)	3.19	3.77	4.42	5.11	5.86	6.66	7.50
50	1 P frigorifique	(Watt)		1825	2804	3948	5280	6827	8613
	2 P absorbée	(W)		2115	2712	3337	3983	4644	5312
	3 I absorbée	(A)		3.52	4.23	5.00	5.82	6.69	7.61
60	1 P frigorifique	(Watt)			1901	2849	3946	5220	6693
	2 P absorbée	(W)			2511	3191	3901	4635	5387
	3 I absorbée	(A)			4.01	4.84	5.73	6.67	7.65

1 = cooling capacity 2 = power input 3 = current 4 = condensing temperature 5 = evaporating temperature

Nota : Tecumseh se réserve le droit de modifier les informations contenues dans ce document sans préavis.

Note : Tecumseh reserves the right to change information contained in this document without notification.